
平成29年 血液事業統計資料 ～血液事業の現状～

(平成29年1月～12月累計)



血液事業本部

目次

1	献血状況	
(1)	献血申込者数・献血者数	1
(2)	献血方法別献血申込者数	2
(3)	献血方法別献血ができなかった人数	3
(4)	献血方法別献血者数	4
(5)	受入施設別献血者数	5
(6)	年代別・男女別献血者数	6
	年代別・男女別献血者数(年代合計・年代別構成比)	8
(7)	年代別・男女別初回献血者数・初回献血者率	9
(8)	職業別・男女別献血者数	11
(9)	献血ができなかった人数	12
(10)	献血量(推計値)	13
(11)	受入施設別献血量(推計値)	14
(12)	検査不合格数	15
2	製造状況	
(1)	全血製剤・赤血球製剤の製造本数(実本数)	16
(2)	照射全血製剤・照射赤血球製剤の製造本数(実本数)	17
(3)	血漿製剤の製造本数(実本数)	18
(4)	血小板製剤の製造本数(実本数)	19
(5)	HLA血小板製剤の製造本数(実本数)	20
(6)	照射血小板製剤の製造本数(実本数)	21
3	供給状況	
(1)	血液製剤の純供給本数(換算本数・実本数)	22
(2)	全血製剤・赤血球製剤の純供給本数(実本数)	23
(3)	照射全血製剤・照射赤血球製剤の純供給本数(実本数)	24
(4)	赤血球製剤製品別純供給本数(実本数)	25
(5)	血漿製剤の純供給本数(実本数)	26
(6)	血小板製剤の純供給本数(実本数)	27
(7)	HLA血小板製剤の純供給本数(実本数)	29
(8)	照射血小板製剤の純供給本数(実本数)	30
(9)	照射洗浄血小板製剤の純供給本数(実本数)	32
(10)	製剤別他ブロックセンターとの払出・受入本数(換算本数)	33
(11)	全血製剤・赤血球製剤の期限切等本数(実本数)	34
(12)	血漿製剤の期限切等本数	35
(13)	血小板製剤の期限切等本数	36
4	施設と車両状況	37
5	グラフ	
(1)	都道府県別 献血者数	38
(2)	都道府県別 献血量(推計値)	39
(3)	都道府県別 血液製剤供給本数(換算本数)	40

1 献血状況

(1) 献血申込者数・献血者数

平成29年1月～12月累計

ブロック名	項目	献血申込者数		献血者数			献血ができなかった人数		
		人	前年比	人	前年比	申込比	人	前年比	申込比
北海道	北海道	287,271	98.0	247,679	98.2	86.2	39,592	97.1	13.8
	小計	287,271	98.0	247,679	98.2	86.2	39,592	97.1	13.8
東北	青森	52,137	93.0	45,797	93.3	87.8	6,340	90.9	12.2
	岩手	50,052	94.8	44,277	100.1	88.5	5,775	67.5	11.5
	宮城	100,877	98.5	87,102	100.9	86.3	13,775	85.3	13.7
	秋田	42,121	84.4	36,288	85.4	86.2	5,833	79.1	13.8
	山形	43,847	101.1	38,791	103.1	88.5	5,056	88.1	11.5
	福島	88,297	97.3	79,367	101.6	89.9	8,930	70.8	10.1
	小計	377,331	95.5	331,622	98.2	87.9	45,709	79.6	12.1
関東甲信越	茨城	109,663	96.7	96,128	97.0	87.7	13,535	94.9	12.3
	栃木	91,421	100.0	79,628	100.4	87.1	11,793	97.3	12.9
	群馬	96,154	99.6	85,559	100.1	89.0	10,595	96.3	11.0
	埼玉	261,454	97.2	227,017	99.0	86.8	34,437	86.8	13.2
	千葉	256,550	99.2	220,445	100.2	85.9	36,105	93.4	14.1
	東京	639,223	96.6	555,672	96.5	86.9	83,551	97.5	13.1
	神奈川	345,165	99.3	300,117	99.6	86.9	45,048	96.9	13.1
	新潟	100,520	97.4	86,981	97.9	86.5	13,539	94.4	13.5
	山梨	36,943	100.7	33,492	100.3	90.7	3,451	103.8	9.3
	長野	81,372	98.7	73,372	99.1	90.2	8,000	95.5	9.8
	小計	2,018,465	97.9	1,758,411	98.4	87.1	260,054	94.9	12.9
東海北陸	富山	41,253	99.2	37,212	97.9	90.2	4,041	113.4	9.8
	石川	47,932	99.2	42,548	99.1	88.8	5,384	100.6	11.2
	福井	32,455	94.8	29,081	95.0	89.6	3,374	93.0	10.4
	岐阜	77,746	99.1	69,932	100.5	89.9	7,814	87.7	10.1
	静岡	142,461	98.1	126,474	99.2	88.8	15,987	90.8	11.2
	愛知	310,513	99.4	273,145	100.0	88.0	37,368	95.2	12.0
	三重	61,636	101.7	56,361	101.6	91.4	5,275	103.2	8.6
	小計	713,996	99.0	634,753	99.6	88.9	79,243	95.0	11.1
近畿	滋賀	54,357	101.9	46,959	102.9	86.4	7,398	96.4	13.6
	京都	120,056	95.8	104,757	97.3	87.3	15,299	86.8	12.7
	大阪	431,496	96.7	381,541	99.7	88.4	49,955	78.8	11.6
	兵庫	240,716	98.0	202,787	96.9	84.2	37,929	104.1	15.8
	奈良	55,411	98.3	46,806	97.7	84.5	8,605	102.2	15.5
	和歌山	46,021	94.8	39,639	95.4	86.1	6,382	91.8	13.9
	小計	948,057	97.2	822,489	98.5	86.8	125,568	89.4	13.2
中四国	鳥取	24,684	97.5	21,605	97.7	87.5	3,079	95.6	12.5
	島根	22,572	96.7	19,823	97.0	87.8	2,749	94.1	12.2
	岡山	88,099	97.7	74,768	97.8	84.9	13,331	97.0	15.1
	広島	143,510	94.8	122,820	95.9	85.6	20,690	88.6	14.4
	山口	58,759	99.8	50,281	100.6	85.6	8,478	95.5	14.4
	徳島	31,083	93.1	26,459	93.2	85.1	4,624	92.9	14.9
	香川	40,568	96.5	35,012	95.9	86.3	5,556	100.2	13.7
	愛媛	53,870	97.2	47,800	99.3	88.7	6,070	83.7	11.3
	高知	31,892	94.1	28,068	94.4	88.0	3,824	91.7	12.0
	小計	495,037	96.3	426,636	97.0	86.2	68,401	92.4	13.8
九州	福岡	220,631	99.1	195,529	99.0	88.6	25,102	99.7	11.4
	佐賀	34,232	100.0	30,980	99.7	90.5	3,252	102.7	9.5
	長崎	60,110	95.7	54,505	95.6	90.7	5,605	96.3	9.3
	熊本	76,921	111.6	70,125	110.4	91.2	6,796	125.0	8.8
	大分	50,832	98.4	45,177	99.3	88.9	5,655	91.9	11.1
	宮崎	47,912	98.4	42,886	98.5	89.5	5,026	97.2	10.5
	鹿児島	71,423	102.9	61,752	103.2	86.5	9,671	101.0	13.5
	沖縄	60,180	96.5	53,104	97.1	88.2	7,076	92.4	11.8
	小計	622,241	100.2	554,058	100.3	89.0	68,183	100.0	11.0
	全国合計	5,462,398	97.9	4,775,648	98.6	87.4	686,750	93.0	12.6

1)「申込比」は献血者数(人)/献血申込者数(人)。

(2) 献血方法別献血申込者数

平成29年1月～12月累計

ブロック名	項目 都道府県	合計		200mL		400mL		成分		男性		女性	
		人	前年比	人	前年比	人	前年比	人	前年比	人	前年比	人	前年比
北海道	北海道	287,271	98.0	13,724	93.6	225,066	98.0	48,481	99.6	190,577	99.4	96,694	95.5
	小計	287,271	98.0	13,724	93.6	225,066	98.0	48,481	99.6	190,577	99.4	96,694	95.5
東北	青森	52,137	93.0	2,291	90.6	37,738	94.2	12,108	89.9	33,775	92.8	18,362	93.4
	岩手	50,052	94.8	1,957	91.8	36,169	93.7	11,926	99.2	34,713	98.2	15,339	88.0
	宮城	100,877	98.5	3,464	110.2	65,235	99.8	32,178	95.0	67,920	99.8	32,957	95.8
	秋田	42,121	84.4	846	38.8	29,103	83.2	12,172	95.6	28,662	87.9	13,459	77.9
	山形	43,847	101.1	1,598	100.0	31,476	101.1	10,773	101.3	30,264	102.3	13,583	98.7
	福島	88,297	97.3	3,954	102.5	61,863	93.5	22,480	108.4	64,235	97.9	24,062	95.7
小計	377,331	95.5	14,110	91.4	261,584	94.6	101,637	98.2	259,569	97.0	117,762	92.2	
関東甲信越	茨城	109,663	96.7	4,710	61.8	76,737	100.0	28,216	97.4	74,713	98.9	34,950	92.4
	栃木	91,421	100.0	9,127	91.0	54,186	99.8	28,108	103.8	59,253	100.6	32,168	98.9
	群馬	96,154	99.6	3,417	89.5	61,695	98.0	31,042	104.5	64,884	100.2	31,270	98.5
	埼玉	261,454	97.2	20,696	74.3	175,134	102.7	65,624	92.8	171,599	100.1	89,855	92.1
	千葉	256,550	99.2	10,085	67.5	180,276	102.7	66,189	97.1	163,979	101.7	92,571	95.0
	東京	639,223	96.6	23,465	78.6	421,515	97.9	194,243	96.6	402,888	97.5	236,335	95.2
	奈良	345,165	99.3	13,539	95.4	236,223	102.0	95,403	93.5	238,297	99.7	106,868	98.2
	新潟	100,520	97.4	4,165	81.8	62,420	99.9	33,935	95.4	65,528	99.0	34,992	94.5
	山梨	36,943	100.7	1,567	73.2	23,885	103.4	11,491	100.2	24,873	102.1	12,070	97.9
	長野	81,372	98.7	493	29.5	52,388	99.6	28,491	101.2	56,322	100.2	25,050	95.5
小計	2,018,465	97.9	91,264	77.8	1,344,459	100.3	582,742	96.6	1,322,336	99.3	696,129	95.4	
東海北陸	富山	41,253	99.2	1,823	84.9	27,159	101.0	12,271	97.7	28,767	99.2	12,486	99.2
	石川	47,932	99.2	2,460	97.0	29,480	99.1	15,992	99.7	33,979	99.1	13,953	99.5
	福井	32,455	94.8	1,455	87.6	24,202	95.7	6,798	93.1	22,884	95.9	9,611	92.2
	岐阜	77,746	99.1	3,743	95.8	51,617	98.2	22,386	101.7	52,923	100.0	24,823	97.3
	静岡	142,461	98.1	7,068	87.6	97,211	99.2	38,182	97.7	102,607	98.4	39,854	97.5
	愛知	310,513	99.4	11,164	90.6	192,932	99.2	106,417	100.7	215,105	98.5	95,408	101.3
三重	61,636	101.7	452	183.7	36,273	98.5	24,911	105.8	46,880	101.7	14,756	101.6	
小計	713,996	99.0	28,165	91.2	458,874	98.9	226,957	100.4	503,105	98.9	210,891	99.4	
近畿	滋賀	54,357	101.9	1,391	172.4	42,848	101.6	10,118	97.8	38,891	102.2	15,466	101.3
	京都	120,056	95.8	1,784	98.2	87,710	97.4	30,562	91.4	81,512	96.4	38,544	94.5
	大阪	431,496	96.7	16,298	91.2	295,803	98.1	119,395	94.3	276,664	97.3	154,832	95.6
	兵庫	240,716	98.0	9,159	77.0	174,063	101.4	57,494	92.7	158,321	99.2	82,395	95.8
	奈良	55,411	98.3	2,624	122.2	39,589	98.1	13,198	95.4	36,411	97.2	19,000	100.6
	和歌山	46,021	94.8	1,692	83.7	35,286	95.9	9,043	93.4	30,799	96.8	15,222	91.1
小計	948,057	97.2	32,948	90.1	675,299	98.9	239,810	93.7	622,598	97.9	325,459	95.8	
中国	鳥取	24,684	97.5	86	88.7	19,203	97.2	5,395	98.6	17,777	96.4	6,907	100.4
	島根	22,572	96.7	78	121.9	16,899	99.8	5,595	87.9	17,027	97.6	5,545	93.9
	岡山	88,099	97.7	2,192	99.6	62,819	95.6	23,088	103.7	60,860	98.1	27,239	96.8
	広島	143,510	94.8	2,519	92.5	89,988	96.5	51,003	92.0	101,525	96.3	41,985	91.4
	山口	58,759	99.8	1,046	95.4	46,670	98.5	11,043	106.3	44,477	101.1	14,282	96.0
	徳島	31,083	93.1	127	195.4	24,492	95.0	6,464	85.7	22,255	93.1	8,828	93.2
	香川	40,568	96.5	112	66.3	31,231	98.0	9,225	92.1	30,447	96.4	10,121	96.7
	愛媛	53,870	97.2	74	84.1	42,229	97.6	11,567	96.2	37,741	98.6	16,129	94.2
	高知	31,892	94.1	1,335	95.4	22,907	94.6	7,650	92.4	20,724	94.0	11,168	94.2
	小計	495,037	96.3	7,569	95.8	356,438	96.8	131,030	95.1	352,833	97.1	142,204	94.4
九州	福岡	220,631	99.1	6	150.0	166,264	100.5	54,361	95.2	153,777	99.5	66,854	98.3
	佐賀	34,232	100.0	217	113.0	22,247	98.1	11,768	103.5	24,799	100.7	9,433	98.3
	長崎	60,110	95.7	1,088	94.7	44,477	95.3	14,545	97.1	44,919	96.4	15,191	93.7
	熊本	76,921	111.6	1,335	110.9	57,305	110.1	18,281	116.7	54,966	111.3	21,955	112.3
	大分	50,832	98.4	936	96.2	39,998	99.7	9,898	93.5	37,253	99.2	13,579	96.1
	宮崎	47,912	98.4	710	127.0	37,810	98.1	9,392	97.9	35,168	97.9	12,744	99.8
	鹿児島	71,423	102.9	1,368	89.2	55,722	99.8	14,333	119.0	51,050	103.2	20,373	102.2
	沖縄	60,180	96.5	887	80.0	45,768	96.1	13,525	99.4	45,918	97.0	14,262	95.1
小計	622,241	100.2	6,547	97.4	469,591	100.1	146,103	100.8	447,850	100.5	174,391	99.5	
全国合計	5,462,398	97.9	194,327	84.7	3,791,311	99.0	1,476,760	97.2	3,698,868	98.8	1,763,530	96.0	

(3) 献血方法別献血ができなかった人数

平成29年1月～12月累計

プロジェクト名	項目 都道府県	合計		200mL		400mL		成分		男性		女性	
		人	申 込 比	人	申 込 比	人	申 込 比	人	申 込 比	人	申 込 比	人	申 込 比
北海道	北海道	39,592	13.8	3,741	27.3	33,496	14.9	2,355	4.9	12,004	6.3	27,588	28.5
	小計	39,592	13.8	3,741	27.3	33,496	14.9	2,355	4.9	12,004	6.3	27,588	28.5
東北	青森	6,340	12.2	575	25.1	5,320	14.1	445	3.7	1,783	5.3	4,557	24.8
	岩手	5,775	11.5	342	17.5	4,768	13.2	665	5.6	2,299	6.6	3,476	22.7
	宮城	13,775	13.7	1,071	30.9	10,207	15.6	2,497	7.8	4,227	6.2	9,548	29.0
	秋田	5,833	13.8	211	24.9	4,611	15.8	1,011	8.3	1,809	6.3	4,024	29.9
	山形	5,056	11.5	389	24.3	4,064	12.9	603	5.6	1,454	4.8	3,602	26.5
	福島	8,930	10.1	815	20.6	7,065	11.4	1,050	4.7	3,356	5.2	5,574	23.2
	小計	45,709	12.1	3,403	24.1	36,035	13.8	6,271	6.2	14,928	5.8	30,781	26.1
関東甲信越	茨城	13,535	12.3	1,109	23.5	10,700	13.9	1,726	6.1	4,426	5.9	9,109	26.1
	栃木	11,793	12.9	2,106	23.1	7,922	14.6	1,765	6.3	3,171	5.4	8,622	26.8
	群馬	10,595	11.0	749	21.9	7,224	11.7	2,622	8.4	3,310	5.1	7,285	23.3
	埼玉	34,437	13.2	5,446	26.3	23,636	13.5	5,355	8.2	9,995	5.8	24,442	27.2
	千葉	36,105	14.1	2,891	28.7	26,036	14.4	7,178	10.8	11,707	7.1	24,398	26.4
	東京	83,551	13.1	5,285	22.5	57,339	13.6	20,927	10.8	27,460	6.8	56,091	23.7
	神奈川	45,048	13.1	3,729	27.5	32,753	13.9	8,566	9.0	16,456	6.9	28,592	26.8
	新潟	13,539	13.5	1,331	32.0	9,193	14.7	3,015	8.9	4,178	6.4	9,361	26.8
	山梨	3,451	9.3	336	21.4	2,328	9.7	787	6.8	883	3.6	2,568	21.3
	長野	8,000	9.8	112	22.7	6,023	11.5	1,865	6.5	2,503	4.4	5,497	21.9
小計	260,054	12.9	23,094	25.3	183,154	13.6	53,806	9.2	84,089	6.4	175,965	25.3	
東海北陸	富山	4,041	9.8	364	20.0	3,017	11.1	660	5.4	1,451	5.0	2,590	20.7
	石川	5,384	11.2	615	25.0	3,885	13.2	884	5.5	2,373	7.0	3,011	21.6
	福井	3,374	10.4	328	22.5	2,761	11.4	285	4.2	1,262	5.5	2,112	22.0
	岐阜	7,814	10.1	711	19.0	5,601	10.9	1,502	6.7	3,109	5.9	4,705	19.0
	静岡	15,987	11.2	1,928	27.3	12,253	12.6	1,806	4.7	5,904	5.8	10,083	25.3
	愛知	37,368	12.0	3,543	31.7	23,275	12.1	10,550	9.9	13,430	6.2	23,938	25.1
	三重	5,275	8.6	81	17.9	3,946	10.9	1,248	5.0	2,555	5.5	2,720	18.4
小計	79,243	11.1	7,570	26.9	54,738	11.9	16,935	7.5	30,084	6.0	49,159	23.3	
近畿	滋賀	7,398	13.6	389	28.0	6,609	15.4	400	4.0	2,599	6.7	4,799	31.0
	京都	15,299	12.7	461	25.8	11,170	12.7	3,668	12.0	5,472	6.7	9,827	25.5
	大阪	49,955	11.6	3,349	20.5	35,535	12.0	11,071	9.3	18,804	6.8	31,151	20.1
	兵庫	37,929	15.8	2,996	32.7	29,775	17.1	5,158	9.0	12,281	7.8	25,648	31.1
	奈良	8,605	15.5	813	31.0	7,088	17.9	704	5.3	2,616	7.2	5,989	31.5
	和歌山	6,382	13.9	376	22.2	5,520	15.6	486	5.4	1,942	6.3	4,440	29.2
小計	125,568	13.2	8,384	25.4	95,697	14.2	21,487	9.0	43,714	7.0	81,854	25.2	
中国	鳥取	3,079	12.5	20	23.3	2,746	14.3	313	5.8	1,046	5.9	2,033	29.4
	島根	2,749	12.2	16	20.5	2,413	14.3	320	5.7	1,018	6.0	1,731	31.2
	岡山	13,331	15.1	659	30.1	10,126	16.1	2,546	11.0	4,663	7.7	8,668	31.8
	広島	20,690	14.4	792	31.4	15,525	17.3	4,373	8.6	7,949	7.8	12,741	30.3
	山口	8,478	14.4	466	44.6	7,087	15.2	925	8.4	3,680	8.3	4,798	33.6
	徳島	4,624	14.9	37	29.1	4,078	16.7	509	7.9	1,601	7.2	3,023	34.2
	香川	5,556	13.7	44	39.3	4,956	15.9	556	6.0	2,215	7.3	3,341	33.0
	愛媛	6,070	11.3	14	18.9	5,389	12.8	667	5.8	1,925	5.1	4,145	25.7
	高知	3,824	12.0	215	16.1	3,057	13.3	552	7.2	1,202	5.8	2,622	23.5
	小計	68,401	13.8	2,263	29.9	55,377	15.5	10,761	8.2	25,299	7.2	43,102	30.3
九州	福岡	25,102	11.4	3	50.0	20,389	12.3	4,710	8.7	9,762	6.3	15,340	22.9
	佐賀	3,252	9.5	47	21.7	2,461	11.1	744	6.3	1,416	5.7	1,836	19.5
	長崎	5,605	9.3	288	26.5	4,732	10.6	585	4.0	2,193	4.9	3,412	22.5
	熊本	6,796	8.8	242	18.1	6,000	10.5	554	3.0	2,344	4.3	4,452	20.3
	大分	5,655	11.1	356	38.0	4,662	11.7	637	6.4	2,323	6.2	3,332	24.5
	宮崎	5,026	10.5	145	20.4	4,272	11.3	609	6.5	2,157	6.1	2,869	22.5
	鹿児島	9,671	13.5	478	34.9	7,531	13.5	1,662	11.6	3,845	7.5	5,826	28.6
	沖縄	7,076	11.8	227	25.6	6,208	13.6	641	4.7	2,923	6.4	4,153	29.1
小計	68,183	11.0	1,786	27.3	56,255	12.0	10,142	6.9	26,963	6.0	41,220	23.6	
全国合計	686,750	12.6	50,241	25.9	514,752	13.6	121,757	8.2	237,081	6.4	449,669	25.5	

1)「申込比」は献血ができなかった人数(人)/献血申込者数(人)。

(4)献血方法別献血者数

平成29年1月～12月累計

ブロック名	都道府県	項目		全血献血					成分献血					
				200mL献血者		400mL献血者		4 献 血 率 m L	合計		血漿成分献血者		血小板成分献血者	
				合計	前年 比	男性	女性		男性	女性	合計	前年 比	男性	女性
北海道	北海道	人	%	人	人	人	人	%	人	%	人	人	人	人
	小計	201,553	97.5	1,774	8,209	141,630	49,940	95.0	46,126	101.2	4,471	3,345	30,698	7,612
東北	青森	34,134	94.5	322	1,394	23,739	8,679	95.0	11,663	89.8	1,548	1,883	6,383	1,849
	岩手	33,016	100.5	205	1,410	23,561	7,840	95.1	11,261	99.1	2,604	1,688	6,044	925
	宮城	57,421	103.2	592	1,801	42,488	12,540	95.8	29,681	96.9	13,413	7,693	7,200	1,375
	秋田	25,127	81.5	162	473	18,591	5,901	97.5	11,161	95.7	1,703	1,577	6,397	1,484
	山形	28,621	102.9	144	1,065	21,493	5,919	95.8	10,170	103.6	3,211	2,238	3,962	759
	福島	57,937	99.2	591	2,548	42,508	12,290	94.6	21,430	108.6	6,612	2,136	11,168	1,514
	小計	236,256	97.8	2,016	8,691	172,380	53,169	95.5	95,366	99.1	29,091	17,215	41,154	7,906
関東甲信越	茨城	69,638	96.9	780	2,821	51,196	14,841	94.8	26,490	97.2	9,213	6,473	9,098	1,706
	栃木	53,285	98.9	1,455	5,566	36,073	10,191	86.8	26,343	103.7	7,828	5,428	10,726	2,361
	群馬	57,139	97.8	378	2,290	41,800	12,671	95.3	28,420	104.9	11,208	8,305	8,188	719
	埼玉	166,748	101.4	2,885	12,365	112,926	38,572	90.9	60,269	92.8	24,297	12,443	21,496	2,033
	千葉	161,434	100.7	1,039	6,155	116,003	38,237	95.5	59,011	98.8	15,598	19,436	19,632	4,345
	東京	382,356	96.5	1,709	16,471	266,644	97,532	95.2	173,316	96.5	45,319	48,265	61,756	17,976
	神奈川	213,280	102.4	1,365	8,445	159,121	44,349	95.4	86,837	93.4	30,753	20,683	30,602	4,799
	新潟	56,061	99.3	352	2,482	40,308	12,919	94.9	30,920	95.5	7,064	7,502	13,626	2,728
山梨	22,788	100.8	118	1,113	16,343	5,214	94.6	10,704	99.3	7,529	3,175			
長野	46,746	98.0	101	280	35,923	10,442	99.2	26,626	101.0	8,698	6,721	9,097	2,110	
	小計	1,229,475	99.1	10,182	57,988	876,337	284,968	94.5	528,936	96.8	167,507	138,431	184,221	38,777
東海北陸	富山	25,601	97.3	243	1,216	18,549	5,593	94.3	11,611	99.1	3,562	2,223	4,962	864
	石川	27,440	98.4	272	1,573	20,370	5,225	93.3	15,108	100.3	5,103	3,131	5,861	1,013
	福井	22,568	95.6	151	976	16,050	5,391	95.0	6,513	93.0	1,066	347	4,315	785
	岐阜	49,048	99.5	376	2,656	34,319	11,697	93.8	20,884	102.9	5,480	4,623	9,639	1,142
	愛知	90,098	99.6	1,052	4,088	69,779	15,179	94.3	36,376	98.1	11,401	8,516	14,471	1,988
三重	177,278	99.3	1,669	5,952	134,912	34,745	95.7	95,867	101.2	37,006	26,411	28,088	4,362	
	小計	32,698	97.8	105	266	26,869	5,458	98.9	23,663	107.2	8,529	5,440	8,822	872
	小計	424,731	98.9	3,868	16,727	320,848	83,288	95.2	210,022	101.0	72,147	50,691	76,158	11,026
近畿	滋賀	37,241	104.0	126	876	29,220	7,019	97.3	9,718	98.7	2,040	1,884	4,906	888
	京都	77,863	100.1	173	1,150	57,173	19,367	98.3	26,894	89.9	5,812	5,957	12,882	2,243
	大阪	273,217	102.4	1,188	11,761	188,659	71,609	95.3	108,324	93.4	19,984	27,334	48,029	12,977
	兵庫	150,451	99.0	616	5,547	109,981	34,307	95.9	52,336	91.5	12,149	12,590	23,294	4,303
	奈良	34,312	98.3	198	1,613	24,872	7,629	94.7	12,494	96.0	2,891	2,712	5,834	1,057
和歌山	31,082	95.8	319	997	22,489	7,277	95.8	8,557	93.6	1,785	1,877	4,264	631	
	小計	604,166	100.7	2,620	21,944	432,394	147,208	95.9	218,323	92.9	44,661	52,354	99,209	22,099
中四国	鳥取	16,523	97.5	9	57	12,649	3,808	99.6	5,082	98.4	644	320	3,429	689
	島根	14,548	100.2	8	54	11,607	2,879	99.6	5,275	89.2	828	425	3,566	456
	岡山	54,226	96.2	332	1,201	40,550	12,143	97.2	20,542	102.4	5,349	3,373	9,966	1,854
	広島	76,190	98.4	240	1,487	57,604	16,859	97.7	46,630	92.1	15,682	5,193	20,050	5,705
	山口	40,163	99.2	113	467	32,587	6,996	98.6	10,118	106.2	2,850	1,298	5,247	723
	徳島	20,504	95.2	12	78	15,842	4,572	99.6	5,955	86.8	1,058	594	3,742	561
	香川	26,343	97.4	30	38	21,086	5,189	99.7	8,669	91.7	3,340	921	3,776	632
	愛媛	36,900	99.9	8	52	28,376	8,464	99.8	10,900	97.4	3,119	2,345	4,313	1,123
	高知	20,970	95.0	93	1,027	14,476	5,374	94.7	7,098	92.7	970	754	3,983	1,391
	小計	306,367	97.8	845	4,461	234,777	66,284	98.3	120,269	95.1	33,840	15,223	58,072	13,134
九州	福岡	145,878	100.0	3		106,484	39,391	100.0	49,651	96.4	14,798	7,779	22,730	4,344
	佐賀	19,956	97.8	20	150	15,505	4,281	99.1	11,024	103.4	3,734	2,493	4,124	673
	長崎	40,545	94.9	89	711	31,408	8,337	98.0	13,960	97.8	4,634	1,665	6,595	1,066
	熊本	52,398	108.6	66	1,027	38,092	13,213	97.9	17,727	116.3	6,592	1,996	7,872	1,267
	大分	35,916	100.7	106	474	27,960	7,376	98.4	9,261	94.1	2,257	1,501	4,607	896
	宮崎	34,103	98.6	128	437	25,975	7,563	98.3	8,783	98.1	1,641	734	5,267	1,141
	鹿児島	49,081	100.0	150	740	37,200	10,991	98.2	12,671	117.8	1,455	976	8,400	1,840
沖縄	40,220	96.2	98	562	32,329	7,231	98.4	12,884	100.1	4,523	1,504	6,045	812	
	小計	418,097	99.9	660	4,101	314,953	98,383	98.9	135,961	101.4	39,634	18,648	65,640	12,039
全国合計		3,420,645	99.2	21,965	122,121	2,493,319	783,240	95.8	1,355,003	97.4	391,351	295,907	555,152	112,593

1)「400mL献血率」は400mL献血者数の合計(人)÷全血献血者数の合計(人)。

(5) 受入施設別献血者数

平成29年1月～12月累計

ブロック名	項目 都道府県	血液センター				献血ルーム				献血バス				オープン献血			
		人	前年比	構成比	献一 血稼 働者 数当	人	前年比	構成比	献一 血稼 働者 数当	人	前年比	構成比	献一 血稼 働者 数当	人	前年比	構成比	献一 血稼 働者 数当
北海道	北海道	20,678	99.3	8.3	33.8	100,219	100.5	40.5	47.0	126,710	96.2	51.2	45.4	72	—	0.0	36.0
	小計	20,678	99.3	8.3	33.8	100,219	100.5	40.5	47.0	126,710	96.2	51.2	45.4	72	—	0.0	36.0
東北	青森	2,291	27.7	5.0	31.4	18,830	105.0	41.1	26.4	24,676	107.8	53.9	40.7	153	102.7	0.3	76.5
	岩手					17,671	100.9	39.9	48.5	26,453	99.6	59.7	42.2	759	105.7	0.9	58.4
	宮城	6,500	103.8	17.9	22.0	51,280	100.8	58.9	70.6	35,063	101.1	40.3	43.0				
	秋田					11,813	72.0	32.6	27.7	17,975	90.6	49.5	37.1				
	福島	18,558	100.8	23.4	29.8	14,786	104.2	38.1	40.7	24,005	102.4	61.9	41.1				
	小計	27,349	83.0	8.2	27.6	128,726	98.6	38.8	43.6	174,635	100.6	52.7	41.9	912	105.2	0.3	60.8
関東甲信越	茨城	16,936	104.3	21.3	46.5	40,934	98.2	42.6	50.3	55,194	96.2	57.4	38.4				
	栃木					19,144	102.6	24.0	52.7	41,283	97.9	51.8	38.3	2,265	102.5	2.8	47.2
	群馬					48,954	101.9	57.2	44.9	36,098	97.6	42.2	44.3	507	97.7	0.6	50.7
	埼玉					150,133	97.6	66.1	63.4	76,500	101.6	33.7	44.1	384	173.8	0.2	64.0
	千代田	141	162.1	0.0	70.5	133,208	102.8	60.4	63.0	79,113	96.4	35.9	40.1	8,124	96.4	3.7	56.0
	東京都					386,993	97.1	69.6	80.4	110,472	93.8	19.9	42.8	58,066	97.6	10.4	68.9
	神奈川県					197,217	100.9	65.7	69.4	98,513	96.6	32.8	41.1	4,387	112.2	1.5	52.2
	小計	17,077	104.6	1.0	46.7	1,091,905	99.1	62.1	66.7	575,505	96.9	32.7	41.4	73,924	98.5	4.2	64.9
東海北陸	富山	10,067	95.4	34.6	32.4	15,110	99.6	40.6	41.7	22,102	96.7	59.4	43.6				
	石川	14,799	99.8	21.2	47.3	22,988	167.8	54.0	37.6	19,560	95.8	46.0	53.0				
	福井	3,805	103.1	3.0	25.5	18,162	103.4	26.0	29.2	19,014	97.3	65.4	49.5				
	岐阜	15,821	101.0	5.8	29.4	51,979	99.0	41.1	47.6	36,971	99.5	52.9	42.2	7,127	95.1	2.6	75.8
	愛知	8,721	104.7	15.5	28.2	156,925	101.6	57.5	72.8	70,690	99.0	55.9	43.2				
	小計	53,213	86.0	8.4	32.8	288,443	104.7	45.4	52.8	285,970	97.9	45.1	45.3	7,127	88.7	1.1	75.8
近畿	滋賀	2,841	96.5	6.0	27.6	13,885	102.4	29.6	38.1	30,139	103.7	64.2	50.2	94	122.1	0.2	94.0
	京都	14,784	97.9	3.9	42.6	57,693	95.6	55.1	53.1	45,595	99.1	43.5	44.6	1,469	106.4	1.4	56.5
	大阪	7,197	102.1	15.4	34.8	232,695	99.5	61.0	70.6	124,774	101.2	32.7	42.1	9,288	87.3	2.4	53.4
	兵庫県					126,930	97.2	62.6	52.5	74,857	96.4	36.9	47.0	1,000	111.1	0.5	55.6
	小計	24,822	98.9	3.0	37.8	1,024	97.3	27.8	35.1	28,615	94.6	72.2	41.2	11,851	91.0	1.4	54.1
中四国	鳥取	4,364	101.2	20.2	17.7	7,972	104.5	36.9	36.9	9,269	91.2	42.9	47.8				
	島根	7,123	94.1	35.9	23.1	21,363	100.1	28.6	59.0	12,700	98.8	64.1	51.1	707	97.4	0.9	101.0
	岡山	14,078	105.4	18.8	47.2	70,036	97.6	57.0	71.5	52,340	93.7	42.6	58.4	444	95.9	0.4	52.2
	広島					7,335	95.0	14.6	24.1	33,972	100.2	67.6	48.2				
	山口	8,974	109.3	17.8	29.2	13,349	100.3	50.5	39.3	13,110	91.5	49.5	43.8				
	徳島					17,472	94.6	49.9	48.5	17,540	97.3	50.1	55.7				
	香川県					22,616	96.8	47.3	62.6	24,734	101.3	51.7	54.0	450	127.8	0.9	90.0
	小計	34,539	101.0	8.1	29.8	172,488	97.8	40.4	52.6	218,008	95.8	51.1	52.5	1,601	94.2	0.4	78.1
九州	福岡	16,592	101.6	53.6	46.0	92,943	95.6	47.5	51.9	96,389	102.4	49.3	56.5	6,197	101.9	3.2	65.9
	佐賀					22,599	98.1	41.5	36.3	14,388	97.6	46.4	52.5				
	長門	15,640	97.3	22.3	52.1	20,578	135.4	29.3	65.7	31,906	93.9	58.5	46.9				
	熊本					19,052	94.0	42.2	52.6	33,907	105.2	48.4	49.1				
	大分	10,548	108.2	17.1	34.5	14,179	97.9	33.1	39.2	26,125	103.4	57.8	48.1				
	小計	42,780	101.5	7.7	44.3	202,470	99.8	36.5	49.1	287,077	98.9	66.9	51.5	8,556	101.6	1.5	65.3
全国合計		220,458	94.4	4.6	34.6	2,439,908	99.6	51.1	57.9	2,011,239	98.1	42.1	45.0	104,043	97.1	2.2	64.2
稼働数		6,373				42,166				44,718				1,621			

1)「構成比」は施設別献血者数(人)/献血者数合計(人)。

2)「構成比」は端数処理しているため、合計が必ずしも100%にはならない。

3)「オープン献血」は、事業所や学校の会議室等を会場として行う献血受入れ方式。

4)「稼働数」とは、血液センター・献血ルームでは開設日数を、献血バスでは配車台数を、オープン献血では献血会場数をいう。

(6)年代別・男女別献血者数(10~30代)

平成29年1月~12月累計

ブロック名	項目 都道府県	16~19歳					20~29歳					30~39歳				
		男性 人	女性 人	合計 人	献血率		男性 人	女性 人	合計 人	献血率		男性 人	女性 人	合計 人	献血率	
					前年比	%				前年比	%				前年比	%
北海道	北海道	9,273	6,192	15,465	107.4	8.2	24,763	12,724	37,487	94.0	7.7	29,280	11,383	40,663	93.3	6.6
	小計	9,273	6,192	15,465	107.4	8.2	24,763	12,724	37,487	94.0	7.7	29,280	11,383	40,663	93.3	6.6
東北	青森	1,831	1,807	3,638	104.4	7.2	4,368	2,438	6,806	91.0	6.2	5,861	2,618	8,479	88.9	5.9
	岩手	1,500	816	2,316	102.8	4.8	4,566	2,468	7,034	95.3	6.6	6,097	2,274	8,371	96.8	6.0
	宮城	3,135	2,769	5,904	100.1	6.6	10,359	6,059	16,418	96.5	6.9	11,723	4,466	16,189	97.3	5.4
	秋田	1,208	766	1,974	88.0	5.5	4,428	1,935	6,363	80.5	8.3	5,452	1,939	7,391	80.7	7.0
	山形	1,344	830	2,174	100.4	5.2	4,094	2,095	6,189	98.4	6.5	5,695	1,832	7,527	99.6	6.2
	福島	2,110	1,357	3,467	111.4	4.4	8,500	3,128	11,628	99.7	6.4	11,407	3,405	14,812	97.9	6.8
	小計	11,128	8,345	19,473	101.7	5.7	36,315	18,123	54,438	94.3	6.7	46,235	16,534	62,769	94.2	6.1
	関東甲信越	茨城	3,093	2,645	5,738	86.2	4.9	8,733	4,509	13,242	93.8	4.5	11,916	4,122	16,038	92.4
栃木		4,428	4,035	8,463	101.8	11.2	6,843	4,176	11,019	93.8	5.6	10,630	4,048	14,678	95.9	6.0
群馬		2,825	2,379	5,204	91.7	6.5	7,041	4,677	11,718	95.4	6.0	11,156	4,191	15,347	97.3	6.7
埼玉		8,154	6,167	14,321	90.1	5.1	20,447	12,195	32,642	93.3	4.2	28,135	10,749	38,884	96.1	4.2
千葉		6,927	4,765	11,692	94.2	5.0	21,555	13,495	35,050	98.6	5.4	26,799	11,739	38,538	96.5	4.9
東京		13,574	13,424	26,998	89.2	6.1	61,009	50,994	112,003	91.2	6.8	73,417	36,485	109,902	94.0	5.4
神奈川		8,613	6,102	14,715	99.5	4.3	26,753	16,218	42,971	97.3	4.5	37,196	13,320	50,516	95.1	4.2
新潟		2,489	2,459	4,948	98.7	5.6	8,733	5,737	14,470	91.9	7.0	11,392	4,630	16,022	93.7	6.2
山梨		2,015	1,384	3,399	90.4	9.7	3,361	1,711	5,072	105.1	6.2	3,979	1,465	5,444	96.7	6.0
長野		1,547	961	2,508	111.8	3.0	6,535	3,761	10,296	94.1	5.5	9,810	3,321	13,131	94.7	5.7
小計	53,665	44,321	97,986	93.3	5.5	171,010	117,473	288,483	93.9	5.5	224,430	94,070	318,500	94.9	5.0	
東海北陸	富山	1,004	844	1,848	87.5	4.5	3,500	2,152	5,652	93.6	5.8	5,222	1,725	6,947	95.1	5.9
	石川	1,325	749	2,074	109.5	4.4	4,322	2,115	6,437	98.1	5.6	5,355	2,060	7,415	95.5	5.6
	福井	650	410	1,060	95.4	3.3	2,676	1,277	3,953	89.6	5.2	3,696	1,223	4,919	91.0	5.5
	岐阜	1,596	1,679	3,275	104.2	3.9	5,310	3,488	8,798	96.3	4.4	8,352	3,261	11,613	95.6	5.0
	静岡	4,619	2,803	7,422	106.4	5.2	11,824	4,826	16,650	95.4	4.7	18,470	5,305	23,775	95.6	5.4
	愛知	7,798	4,910	12,708	101.8	4.2	28,874	18,253	47,127	97.9	5.7	38,503	12,551	51,054	95.7	5.2
	三重	1,272	599	1,871	115.1	2.5	5,189	1,760	6,949	97.0	3.9	7,819	2,235	10,054	99.6	4.8
	小計	18,264	11,994	30,258	103.1	4.2	61,695	33,871	95,566	96.6	5.2	87,417	28,360	115,777	95.7	5.3
近畿	滋賀	1,457	731	2,188	133.5	3.7	4,712	1,495	6,207	101.6	4.2	6,550	1,726	8,276	97.3	4.6
	京都	3,055	1,678	4,733	96.9	4.7	11,647	5,908	17,555	93.4	6.6	12,128	4,489	16,617	92.5	5.5
	大阪	8,324	8,777	17,101	101.1	4.9	33,402	28,632	62,034	97.9	6.6	41,769	21,420	63,189	95.7	5.8
	兵庫	6,014	4,162	10,176	102.5	4.5	19,354	10,915	30,269	93.1	5.5	25,576	9,344	34,920	93.2	5.3
	奈良	954	805	1,759	104.1	3.1	4,244	2,243	6,487	92.7	4.9	5,880	1,957	7,837	93.7	5.2
	和歌山	1,301	903	2,204	90.3	5.7	3,179	1,643	4,822	92.4	5.4	4,832	1,610	6,442	93.1	6.3
小計	21,105	17,056	38,161	101.8	4.6	76,538	50,836	127,374	95.8	6.0	96,735	40,546	137,281	94.5	5.5	
中国	鳥取	634	153	787	93.9	3.6	2,387	891	3,278	88.5	6.4	3,566	1,007	4,573	95.6	7.0
	島根	684	144	828	103.6	3.2	2,146	604	2,750	91.5	4.6	2,842	778	3,620	94.4	4.9
	岡山	2,766	1,606	4,372	97.5	5.7	7,895	3,740	11,635	95.2	6.0	10,356	2,907	13,263	93.7	6.0
	広島	4,190	2,236	6,426	106.1	5.8	13,251	6,300	19,551	91.4	6.8	16,408	4,624	21,032	89.6	6.2
	山口	1,346	590	1,936	98.8	3.7	4,867	1,413	6,280	98.5	5.2	6,930	1,436	8,366	94.8	5.7
	徳島	786	198	984	89.3	3.5	2,859	1,057	3,916	88.4	5.8	4,244	1,168	5,412	92.8	6.4
	香川	1,456	315	1,771	95.9	4.6	3,613	1,130	4,743	91.5	5.2	5,250	1,153	6,403	91.3	5.6
	愛媛	1,713	703	2,416	95.5	4.5	4,943	2,203	7,146	97.9	5.8	6,979	2,191	9,170	97.3	6.0
	高知	775	599	1,374	95.5	5.1	2,794	1,599	4,393	88.7	7.4	3,674	1,625	5,299	89.0	6.9
	小計	14,350	6,544	20,894	99.2	4.8	44,755	18,937	63,692	92.9	6.1	60,249	16,889	77,138	92.6	6.0
九州	福岡	8,678	2,444	11,122	104.1	5.6	20,349	9,070	29,419	95.0	5.5	26,486	8,978	35,464	94.8	5.4
	佐賀	796	424	1,220	102.8	3.5	2,942	1,413	4,355	95.1	5.5	4,451	1,455	5,906	94.6	6.1
	長崎	2,082	684	2,766	97.6	5.1	5,430	2,217	7,647	88.0	6.3	8,073	2,178	10,251	91.1	6.9
	熊本	3,329	1,393	4,722	118.4	6.8	6,629	3,439	10,068	107.6	6.2	9,958	3,178	13,136	107.3	6.4
	大分	1,220	642	1,862	101.9	4.2	4,578	1,794	6,372	100.4	6.0	6,786	2,056	8,842	95.4	6.7
	宮崎	1,482	816	2,298	109.5	5.3	4,683	1,640	6,323	97.9	6.7	6,141	1,900	8,041	93.7	6.5
	鹿児島	1,997	1,062	3,059	104.1	4.9	6,601	3,073	9,674	103.1	6.8	8,848	2,814	11,662	97.0	6.3
	沖縄	2,892	939	3,831	103.3	5.7	6,597	2,104	8,701	93.5	5.5	9,976	2,492	12,468	93.6	6.5
小計	22,476	8,404	30,880	105.5	5.4	57,809	24,750	82,559	97.0	5.9	80,719	25,051	105,770	95.9	6.1	
全国合計	150,261	102,856	253,117	99.0	5.2	472,885	276,714	749,599	94.8	5.8	625,065	232,833	857,898	94.7	5.5	

1)「献血率」は献血者(人)÷平成29年住民基本台帳人口要覧(財)国土地理協会・出版』に基づく平成29年1月1日現在の人口(人)。

2) 16~19歳の「献血率」は、『平成29年住民基本台帳人口要覧(財)国土地理協会・出版』に基づく平成29年1月1日現在の15~19歳の人口から、『平成27年国勢調査人口等基本集計(総務省統計局)』に基づく平成29年の15歳人口を差引いた人口により算出。

(6)年代別・男女別献血者数(40～60代)

平成29年1月～12月累計

ブロック名 都道府県	項目	40～49歳					50～59歳					60～69歳				
		男性	女性	合計	前年比	献血率	男性	女性	合計	前年比	献血率	男性	女性	合計	前年比	献血率
北海道	北海道	49,483	16,610	66,093	98.3	8.6	43,471	14,749	58,220	100.3	8.6	22,303	7,448	29,751	102.1	3.5
	小計	49,483	16,610	66,093	98.3	8.6	43,471	14,749	58,220	100.3	8.6	22,303	7,448	29,751	102.1	3.5
東北	青森	9,229	3,304	12,533	92.5	7.0	7,680	2,771	10,451	95.1	5.9	3,023	867	3,890	95.5	1.8
	岩手	8,936	2,823	11,759	101.6	7.0	7,841	2,479	10,320	101.5	6.3	3,474	1,003	4,477	106.8	2.2
	宮城	19,034	4,906	23,940	100.3	7.2	14,529	4,015	18,544	106.1	6.5	4,913	1,194	6,107	113.7	1.8
	秋田	7,575	2,328	9,903	87.0	7.8	5,852	1,871	7,723	88.0	5.7	2,338	596	2,934	96.3	1.6
	山形	7,977	2,365	10,342	102.4	7.4	7,057	2,222	9,279	108.1	6.6	2,643	637	3,280	111.9	1.8
	福島	17,506	4,741	22,247	100.9	8.8	15,345	4,340	19,685	103.0	7.9	6,011	1,517	7,528	106.6	2.4
小計	70,257	20,467	90,724	98.0	7.6	58,304	17,698	76,002	101.2	6.6	22,402	5,814	28,216	105.8	2.0	
関東甲信越	茨城	21,361	6,279	27,640	97.6	6.4	17,391	5,665	23,056	103.2	6.5	7,793	2,621	10,414	100.9	2.3
	栃木	17,397	5,451	22,848	100.0	7.8	12,325	4,295	16,620	105.9	6.8	4,459	1,541	6,000	111.4	1.9
	群馬	20,334	6,302	26,636	99.8	9.0	14,930	4,866	19,796	106.0	8.4	5,288	1,570	6,858	107.2	2.3
	埼玉	51,163	17,327	68,490	99.4	5.7	38,577	13,648	52,225	106.2	5.9	15,128	5,327	20,455	102.5	2.0
	千葉	47,208	17,774	64,982	99.7	6.4	35,444	14,485	49,929	105.6	6.7	14,339	5,915	20,254	102.8	2.3
	東京	113,028	41,413	154,441	97.2	6.7	87,849	29,375	117,224	104.1	7.1	26,551	8,553	35,104	101.7	2.2
	神奈川	70,163	20,116	90,279	97.2	5.8	58,794	16,844	75,638	106.5	6.6	20,322	5,676	25,998	102.9	2.2
	新潟	18,446	5,966	24,412	98.8	7.8	14,856	5,183	20,039	102.2	7.1	5,434	1,656	7,090	106.4	1.9
	山梨	6,672	2,351	9,023	97.3	7.5	5,935	1,862	7,797	106.5	7.3	2,028	729	2,757	107.0	2.2
	長野	16,999	5,291	22,290	98.3	7.4	13,790	4,681	18,471	102.7	7.3	5,138	1,538	6,676	105.2	2.1
小計	382,771	128,270	511,041	98.2	6.5	299,891	100,904	400,795	105.0	6.8	106,480	35,126	141,606	103.3	2.2	
東海北陸	富山	8,850	2,705	11,555	98.7	7.3	6,378	1,942	8,320	104.8	6.7	2,362	528	2,890	98.7	1.7
	石川	10,000	2,927	12,927	95.8	7.6	7,618	2,271	9,889	101.9	7.3	2,986	820	3,806	107.5	2.2
	福井	6,108	2,050	8,158	93.4	7.5	5,952	1,853	7,805	99.2	8.1	2,500	686	3,186	103.1	2.7
	岐阜	15,764	5,221	20,985	101.1	7.0	13,291	4,538	17,829	103.5	7.2	5,501	1,931	7,432	104.0	2.4
	静岡	29,648	8,009	37,657	96.3	6.8	23,438	6,632	30,070	104.3	6.6	8,704	2,196	10,900	105.5	2.0
	愛知	64,237	17,682	81,919	99.6	6.8	46,609	13,628	60,237	104.6	6.8	15,654	4,446	20,100	103.2	2.1
三重	14,989	3,552	18,541	99.2	6.9	11,391	3,004	14,395	105.3	6.5	3,665	886	4,551	107.3	1.7	
小計	149,596	42,146	191,742	98.5	6.9	114,677	33,868	148,545	104.0	6.9	41,372	11,493	52,865	104.2	2.1	
近畿	滋賀	11,004	2,994	13,998	99.9	6.5	8,686	2,654	11,340	107.2	6.8	3,883	1,067	4,950	102.9	2.6
	京都	21,080	6,974	28,054	96.0	7.2	19,141	6,479	25,620	103.4	8.6	8,989	3,189	12,178	100.9	3.3
	大阪	80,499	31,049	111,548	98.0	7.8	67,859	23,806	91,665	105.1	8.8	26,007	9,997	36,004	101.7	3.0
	兵庫	44,560	14,635	59,195	96.7	6.9	35,018	12,087	47,105	100.1	7.0	15,518	5,604	21,122	100.4	2.7
	奈良	10,233	3,317	13,550	96.2	6.8	8,520	3,242	11,762	103.2	7.0	3,964	1,447	5,411	100.7	2.6
	和歌山	8,510	2,631	11,141	92.8	8.2	7,670	2,597	10,267	99.9	8.4	3,365	1,398	4,763	101.4	3.1
小計	175,886	61,600	237,486	97.2	7.4	146,894	50,865	197,759	103.4	8.0	61,726	22,702	84,428	101.2	2.9	
中四国	鳥取	5,129	1,388	6,517	100.5	8.8	3,682	1,137	4,819	101.9	7.0	1,333	298	1,631	104.0	1.8
	島根	4,819	1,033	5,852	97.0	6.8	3,986	934	4,920	100.2	6.1	1,532	321	1,853	100.4	1.7
	岡山	16,846	4,781	21,627	97.3	7.9	13,014	4,034	17,048	104.0	7.8	5,320	1,503	6,823	98.4	2.5
	広島	29,377	7,997	37,374	95.7	8.9	21,966	5,810	27,776	101.4	8.5	8,384	2,277	10,661	99.9	2.6
	山口	12,057	2,563	14,620	98.9	7.8	10,561	2,429	12,990	104.6	8.1	5,036	1,053	6,089	107.9	2.7
	徳島	6,125	1,552	7,677	93.1	7.5	4,635	1,261	5,896	95.1	6.4	2,005	569	2,574	99.1	2.0
	香川	8,456	1,961	10,417	95.7	7.4	6,548	1,498	8,046	99.0	7.1	2,909	723	3,632	105.1	2.4
	愛媛	10,451	3,220	13,671	99.3	7.2	8,438	2,803	11,241	103.2	6.7	3,292	864	4,156	98.1	1.9
	高知	5,760	2,198	7,958	96.6	8.1	4,563	1,831	6,394	98.7	7.3	1,956	694	2,650	99.0	2.2
	小計	99,020	26,693	125,713	96.9	8.0	77,393	21,737	99,130	101.6	7.5	31,767	8,302	40,069	101.1	2.3
九州	福岡	41,853	13,745	55,598	99.2	7.6	31,945	11,697	43,642	102.4	7.3	14,704	5,580	20,284	103.0	2.7
	佐賀	6,715	2,052	8,767	101.1	8.3	5,843	1,599	7,442	101.4	7.3	2,636	654	3,290	108.2	2.5
	長崎	12,481	3,052	15,533	96.3	8.7	10,302	2,672	12,974	101.8	7.4	4,358	976	5,334	99.8	2.3
	熊本	14,082	4,222	18,304	110.3	8.1	12,779	3,767	16,546	111.1	7.5	5,845	1,504	7,349	114.6	2.6
	大分	10,655	2,857	13,512	96.5	8.8	8,227	2,160	10,387	102.7	7.6	3,464	738	4,202	106.0	2.2
	宮崎	9,210	2,607	11,817	100.4	8.4	7,814	2,125	9,939	96.9	7.3	3,681	787	4,468	102.5	2.5
	鹿児島	13,661	3,688	17,349	104.3	8.6	11,279	2,789	14,068	104.7	6.7	4,819	1,121	5,940	109.4	2.2
	沖縄	12,905	2,697	15,602	97.7	7.5	8,224	1,521	9,745	99.0	5.4	2,401	356	2,757	108.1	1.4
	小計	121,562	34,920	156,482	100.4	8.0	96,413	28,330	124,743	102.9	7.1	41,908	11,716	53,624	105.6	2.4
全国合計	1,048,575	330,706	1,379,281	98.2	7.2	837,043	268,151	1,105,194	103.5	7.1	327,958	102,601	430,559	103.1	2.4	

1)「献血率」は献血者(人)/『平成29年住民基本台帳人口要覧(財)国土地理協会・出版』に基づく平成29年1月1日現在の人口(人)。

(6)年代別・男女別献血者数(年代合計・年代別構成比)

プロジェクト名 都道府県	項目	年代合計									年代別構成比					
		合計			男性			女性			16	20	30	40	50	60
		人	前年比	献血率	人	前年比	献血率	人	前年比	献血率	19歳	29歳	39歳	49歳	59歳	69歳
北海道	北海道	247,679	98.2	6.9	178,573	99.3	10.2	69,106	95.4	3.8	6.2	15.1	16.4	26.7	23.5	12.0
	小計	247,679	98.2	6.9	178,573	99.3	10.2	69,106	95.4	3.8	6.2	15.1	16.4	26.7	23.5	12.0
東北	青森	45,797	93.3	5.2	31,992	92.5	7.3	13,805	95.1	3.1	7.9	14.9	18.5	27.4	22.8	8.5
	岩手	44,277	100.1	5.3	32,414	99.7	7.7	11,863	101.4	2.9	5.2	15.9	18.9	26.6	23.3	10.1
	宮城	87,102	100.9	5.5	63,693	101.0	8.0	23,409	100.9	3.0	6.8	18.8	18.6	27.5	21.3	7.0
	秋田	36,288	85.4	5.5	26,853	88.3	8.1	9,435	78.0	2.9	5.4	17.5	20.4	27.3	21.3	8.1
	山形	38,791	103.1	5.4	28,810	103.0	7.9	9,981	103.3	2.8	5.6	16.0	19.4	26.7	23.9	8.5
	福島	79,367	101.6	6.1	60,879	99.6	9.2	18,488	108.9	2.9	4.4	14.7	18.7	28.0	24.8	9.5
	小計	331,622	98.2	5.6	244,641	98.0	8.1	86,981	98.7	2.9	5.9	16.4	18.9	27.4	22.9	8.5
関東甲信越	茨城	96,128	97.0	4.8	70,287	99.1	6.8	25,841	91.6	2.7	6.0	13.8	16.7	28.8	24.0	10.8
	栃木	79,628	100.4	5.9	56,082	101.1	8.0	23,546	98.8	3.6	10.6	13.8	18.4	28.7	20.9	7.5
	群馬	85,559	100.1	6.4	61,574	100.5	9.0	23,985	98.9	3.7	6.1	13.7	17.9	31.1	23.1	8.0
	埼玉	227,017	99.0	4.5	161,604	100.9	6.2	65,413	94.4	2.6	6.3	14.4	17.1	30.2	23.0	9.0
	千葉	220,445	100.2	5.1	152,272	101.9	6.9	68,173	96.5	3.2	5.3	15.9	17.5	29.5	22.6	9.2
	東京都	555,672	96.5	5.7	375,428	97.8	7.6	180,244	93.9	3.8	4.9	20.2	19.8	27.8	21.1	6.3
	神奈川県	300,117	99.6	4.7	221,841	100.2	6.8	78,276	98.0	2.5	4.9	14.3	16.8	30.1	25.2	8.7
	新潟	86,981	97.9	5.8	61,350	99.2	8.0	25,631	94.9	3.4	5.7	16.6	18.4	28.1	23.0	8.2
	山梨	33,492	100.3	6.0	23,990	102.1	8.4	9,502	96.2	3.4	10.1	15.1	16.3	26.9	23.3	8.2
長野	73,372	99.1	5.4	53,819	100.5	7.7	19,553	95.5	2.9	3.4	14.0	17.9	30.4	25.2	9.1	
	小計	1,758,411	98.4	5.2	1,238,247	99.7	7.2	520,164	95.4	3.2	5.6	16.4	18.1	29.1	22.8	8.1
東海北陸	富山	37,212	97.9	5.3	27,316	99.1	7.7	9,896	94.6	2.8	5.0	15.2	18.7	31.1	22.4	7.8
	石川	42,548	99.1	5.5	31,606	99.5	8.2	10,942	97.8	2.9	4.9	15.1	17.4	30.4	23.2	8.9
	福井	29,081	95.0	5.6	21,582	96.1	8.2	7,499	91.7	2.9	3.6	13.6	16.9	28.1	26.8	11.0
	岐阜	89,932	100.5	5.1	49,814	100.3	7.3	20,118	101.2	2.9	4.7	12.6	16.6	30.0	25.5	10.6
	静岡県	126,474	99.2	5.1	96,703	99.2	7.6	29,771	98.9	2.4	5.9	13.2	18.8	29.8	23.8	8.6
	愛知県	273,145	100.0	5.3	201,675	99.1	7.6	71,470	102.6	2.9	4.7	17.3	18.7	30.0	22.1	7.4
	三重	56,361	101.6	4.6	44,325	101.5	7.2	12,036	101.8	2.0	3.3	12.3	17.8	32.9	25.5	8.1
	小計	634,753	99.6	5.2	473,021	99.3	7.6	161,732	100.3	2.7	4.8	15.1	18.2	30.2	23.4	8.3
近畿	滋賀	46,959	102.9	4.9	36,292	102.9	7.5	10,667	102.9	2.2	4.7	13.2	17.6	29.8	24.1	10.5
	京都	104,757	97.3	6.1	76,040	97.1	9.0	28,717	97.8	3.3	4.5	16.8	15.9	26.8	24.5	11.6
	大阪	381,541	99.7	6.3	257,860	98.2	8.6	123,681	102.9	4.1	4.5	16.3	16.6	29.2	24.0	9.4
	兵庫県	202,787	96.9	5.4	146,040	98.7	7.9	56,747	92.8	3.0	5.0	14.9	17.2	29.2	23.2	10.4
	奈良	46,806	97.7	5.1	33,795	97.1	7.6	13,011	99.2	2.8	3.8	13.9	16.7	28.9	25.1	11.6
	和歌山	39,639	95.4	6.2	28,857	97.0	9.2	10,782	91.3	3.3	5.6	12.2	16.3	28.1	25.9	12.0
	小計	822,489	98.5	5.9	578,884	98.3	8.3	243,605	99.0	3.4	4.6	15.5	16.7	28.9	24.0	10.3
中四国	鳥取	21,605	97.7	5.8	16,731	97.1	8.9	4,874	100.1	2.6	3.6	15.2	21.2	30.2	22.3	7.5
	島根	19,823	97.0	4.5	16,009	97.9	7.2	3,814	93.6	1.8	4.2	13.9	18.3	29.5	24.8	9.3
	岡山	74,768	97.8	5.9	56,197	98.2	8.9	18,571	96.8	2.9	5.8	15.6	17.7	28.9	22.8	9.1
	広島	122,820	95.9	6.5	93,576	96.9	9.8	29,244	93.1	3.1	5.2	15.9	17.1	30.4	22.6	8.7
	山口	50,281	100.6	5.6	40,797	101.2	9.1	9,484	98.0	2.1	3.9	12.5	16.6	29.1	25.8	12.1
	徳島	26,459	93.2	5.3	20,654	93.4	8.3	5,805	92.2	2.3	3.7	14.8	20.5	29.0	22.3	9.7
	香川	35,012	95.9	5.4	28,232	95.8	8.6	6,780	96.2	2.1	5.1	13.5	18.3	29.8	23.0	10.4
	愛媛	47,800	99.3	5.2	35,816	99.4	7.9	11,984	99.0	2.6	5.1	14.9	19.2	28.6	23.5	8.7
	高知	28,068	94.4	6.0	19,522	94.4	8.4	8,546	94.3	3.6	4.9	15.7	18.9	28.4	22.8	9.4
	小計	426,636	97.0	5.8	327,534	97.5	8.9	99,102	95.5	2.7	4.9	14.9	18.1	29.5	23.2	9.4
九州	福岡	195,529	99.0	5.6	144,015	100.1	8.5	51,514	96.2	2.9	5.7	15.0	18.1	28.4	22.3	10.4
	佐賀	30,980	99.7	5.7	23,383	100.3	8.7	7,597	98.1	2.7	3.9	14.1	19.1	28.3	24.0	10.6
	長崎	54,505	95.6	6.0	42,726	96.7	9.6	11,779	92.0	2.6	5.1	14.0	18.8	28.5	23.8	9.8
	熊本	70,125	110.4	6.0	52,622	111.0	9.2	17,503	108.9	3.0	6.7	14.4	18.7	26.1	23.6	10.5
	大分	45,177	99.3	5.9	34,930	99.6	9.3	10,247	98.1	2.7	4.1	14.1	19.6	29.9	23.0	9.3
	宮崎	42,886	98.5	5.9	33,011	98.0	9.3	9,875	100.2	2.7	5.4	14.7	18.7	27.6	23.2	10.4
	鹿児島	61,752	103.2	5.8	47,205	103.1	9.0	14,547	103.6	2.7	5.0	15.7	18.9	28.1	22.8	9.6
	沖縄	53,104	97.1	5.3	42,995	97.8	8.6	10,109	94.2	2.0	7.2	16.4	23.5	29.4	18.4	5.2
	小計	554,058	100.3	5.8	420,887	100.9	8.9	133,171	98.5	2.7	5.6	14.9	19.1	28.2	22.5	9.7
	全国合計	4,775,648	98.6	5.5	3,461,787	99.2	7.9	1,313,861	97.2	3.1	5.3	15.7	18.0	28.9	23.1	9.0

1)「献血率」は、『平成29年住民基本台帳人口要覧(財)国土地理協会・出版』に基づく平成29年1月1日現在の15～69歳の人口から、『平成27年国勢調査人口等基本集計(総務省統計局)』に基づく平成29年の15歳人口を差し引いた人口により算出。

2)「年代別構成比」は端数処理しているため、合計が必ずしも100%にはならない。

(7)年代別・男女別初回献血者数・初回献血者率(10~30代)

平成29年1月~12月累計

ブロック名	項目 道府県	16~19歳						20~29歳						30~39歳					
		合計		男性		女性		合計		男性		女性		合計		男性		女性	
		人	初回者率%	人	初回者率%	人	初回者率%	人	初回者率%	人	初回者率%	人	初回者率%	人	初回者率%	人	初回者率%	人	初回者率%
北海道	北海道	7,489	48.4	4,785	51.6	2,704	43.7	5,209	13.9	3,624	14.6	1,585	12.5	1,738	4.3	1,250	4.3	488	4.3
	小計	7,489	48.4	4,785	51.6	2,704	43.7	5,209	13.9	3,624	14.6	1,585	12.5	1,738	4.3	1,250	4.3	488	4.3
東北	青森	1,912	52.6	999	54.6	913	50.5	1,046	15.4	738	16.9	308	12.6	413	4.9	300	5.1	113	4.3
	岩手	1,088	47.0	789	52.6	299	36.6	940	13.4	711	15.6	229	9.3	386	4.6	277	4.5	109	4.8
	宮城	2,774	47.0	1,547	49.3	1,227	44.3	2,300	14.0	1,601	15.5	699	11.5	727	4.5	544	4.6	183	4.1
	秋田	1,011	51.2	566	46.9	445	58.1	684	10.7	521	11.8	163	8.4	214	2.9	175	3.2	39	2.0
	山形	1,242	57.1	823	61.2	419	50.5	834	13.5	617	15.1	217	10.4	382	5.1	302	5.3	80	4.4
	福島	1,990	57.4	1,242	58.9	748	55.1	1,848	15.9	1,363	16.0	485	15.5	792	5.3	578	5.1	214	6.3
	小計	10,017	51.4	5,966	53.6	4,051	48.5	7,652	14.1	5,551	15.3	2,101	11.6	2,914	4.6	2,176	4.7	738	4.5
関東甲信越	茨城	3,209	55.9	1,755	56.7	1,454	55.0	1,915	14.5	1,415	16.2	500	11.1	827	5.2	628	5.3	199	4.8
	栃木	4,317	51.0	2,399	54.2	1,918	47.5	1,338	12.1	937	13.7	401	9.6	558	3.8	383	3.6	175	4.3
	群馬	2,793	53.7	1,449	51.3	1,344	56.5	1,364	11.6	923	13.1	441	9.4	551	3.6	414	3.7	137	3.3
	埼玉	6,917	48.3	4,116	50.5	2,801	45.4	4,528	13.9	3,198	15.6	1,330	10.9	1,946	5.0	1,362	4.8	584	5.4
	千葉	5,384	46.0	3,315	47.9	2,069	43.4	4,467	12.7	3,117	14.5	1,350	10.0	1,787	4.6	1,255	4.7	532	4.5
	東京	12,479	46.2	6,771	49.9	5,708	42.5	15,849	14.2	9,557	15.7	6,292	12.3	5,173	4.7	3,423	4.7	1,750	4.8
	神奈川	7,583	51.5	4,772	55.4	2,811	46.1	7,331	17.1	4,770	17.8	2,561	15.8	2,853	5.6	2,002	5.4	851	6.4
	新潟	2,402	48.5	1,277	51.3	1,125	45.8	1,879	13.0	1,232	14.1	647	11.3	635	4.0	449	3.9	186	4.0
	山梨	2,238	65.8	1,302	64.6	936	67.6	740	14.6	545	16.2	195	11.4	251	4.6	197	5.0	54	3.7
	長野	1,351	53.9	831	53.7	520	54.1	1,487	14.4	1,102	16.9	385	10.2	610	4.6	478	4.9	132	4.0
	小計	48,673	49.7	27,987	52.2	20,686	46.7	40,898	14.2	26,796	15.7	14,102	12.0	15,191	4.8	10,591	4.7	4,600	4.9
東海北陸	富山	1,106	59.8	627	62.5	479	56.8	1,090	19.3	722	20.6	368	17.1	310	4.5	227	4.3	83	4.8
	石川	1,162	56.0	801	60.5	361	48.2	1,081	16.8	764	17.7	317	15.0	298	4.0	215	4.0	83	4.0
	福井	710	67.0	445	68.5	265	64.6	719	18.2	484	18.1	235	18.4	254	5.2	187	5.1	67	5.5
	岐阜	1,707	52.1	883	55.3	824	49.1	1,526	17.3	979	18.4	547	15.7	654	5.6	444	5.3	210	6.4
	静岡県	4,443	59.9	2,806	60.7	1,637	58.4	2,655	15.9	1,876	15.9	779	16.1	1,242	5.2	938	5.1	304	5.7
	愛知県	6,734	53.0	4,289	55.0	2,445	49.8	7,720	16.4	4,855	16.8	2,865	15.7	2,896	5.7	2,063	5.4	833	6.6
三重	1,103	59.0	778	61.2	325	54.3	1,253	18.0	902	17.4	351	19.9	586	5.8	422	5.4	164	7.3	
小計	16,965	56.1	10,629	58.2	6,336	52.8	16,044	16.8	10,582	17.2	5,462	16.1	6,240	5.4	4,496	5.1	1,744	6.1	
近畿	滋賀	1,365	62.4	964	66.2	401	54.9	1,253	20.2	976	20.7	277	18.5	504	6.1	402	6.1	102	5.9
	京都	2,608	55.1	1,756	57.5	852	50.8	2,987	17.0	1,995	17.1	992	16.8	768	4.6	512	4.2	256	5.7
	大阪	8,555	50.0	4,427	53.2	4,128	47.0	10,576	17.0	5,971	17.9	4,605	16.1	3,775	6.0	2,380	5.7	1,395	6.5
	兵庫県	5,539	54.4	3,407	56.7	2,132	51.2	5,142	17.0	3,420	17.7	1,722	15.8	1,826	5.2	1,271	5.0	555	5.9
	奈良	978	55.6	572	60.0	406	50.4	1,160	17.9	766	18.0	394	17.6	384	4.9	272	4.6	112	5.7
	和歌山	1,320	59.9	824	63.3	496	54.9	842	17.5	564	17.7	278	16.9	393	6.1	281	5.8	112	7.0
小計	20,365	53.4	11,950	56.6	8,415	49.3	21,960	17.2	13,692	17.9	8,268	16.3	7,650	5.6	5,118	5.3	2,532	6.2	
中四国	鳥取	449	57.1	354	55.8	95	62.1	600	18.3	440	18.4	160	18.0	246	5.4	193	5.4	53	5.3
	島根	563	68.0	462	67.5	101	70.1	509	18.5	393	18.3	116	19.2	166	4.6	132	4.6	34	4.4
	岡山	2,582	59.1	1,760	63.6	822	51.2	2,158	18.5	1,566	19.8	592	15.8	773	5.8	606	5.9	167	5.7
	広島	3,492	54.3	2,426	57.9	1,066	47.7	2,813	14.4	2,027	15.3	786	12.5	971	4.6	752	4.6	219	4.7
	山口	1,181	61.0	832	61.8	349	59.2	1,096	17.5	851	17.5	245	17.3	336	4.0	274	4.0	62	4.3
	山形	513	52.1	398	50.6	115	58.1	698	17.8	503	17.6	195	18.4	257	4.7	186	4.4	71	6.1
	徳島	1,124	63.5	932	64.0	192	61.0	788	16.6	627	17.4	161	14.2	269	4.2	213	4.1	56	4.9
	香川	1,449	60.0	1,048	61.2	401	57.0	1,183	16.6	835	16.9	348	15.8	442	4.8	332	4.8	110	5.0
	愛媛	781	56.8	456	58.8	325	54.3	713	16.2	496	17.8	217	13.6	266	5.0	205	5.6	61	3.8
	小計	12,134	58.1	8,668	60.4	3,466	53.0	10,558	16.6	7,738	17.3	2,820	14.9	3,726	4.8	2,893	4.8	833	4.9
九州	福岡	6,760	60.8	5,139	59.2	1,621	66.3	5,057	17.2	3,462	17.0	1,595	17.6	2,038	5.7	1,446	5.5	592	6.6
	佐賀	754	61.8	521	65.5	233	55.0	737	16.9	488	16.6	249	17.6	305	5.2	223	5.0	82	5.6
	長崎	1,772	64.1	1,347	64.7	425	62.1	1,092	14.3	708	13.0	384	17.3	355	3.5	231	2.9	124	5.7
	熊本	3,106	65.8	2,204	66.2	902	64.8	1,713	17.0	1,098	16.6	615	17.9	540	4.1	384	3.9	156	4.9
	大分	1,115	59.9	723	59.3	392	61.1	1,131	17.7	786	17.2	345	19.2	465	5.3	323	4.8	142	6.9
	宮崎	1,281	55.7	805	54.3	476	58.3	1,149	18.2	823	17.6	326	19.9	417	5.2	304	5.0	113	5.9
	鹿児島	1,769	57.8	1,129	56.5	640	60.3	1,559	16.1	1,050	15.9	509	16.6	625	5.4	450	5.1	175	6.2
沖縄	2,547	66.5	1,893	65.5	654	69.6	1,417	16.3	977	14.8	440	20.9	631	5.1	436	4.4	195	7.8	
小計	19,104	61.9	13,761	61.2	5,343	63.6	13,855	16.8	9,392	16.2	4,463	18.0	5,376	5.1	3,797	4.7	1,579	6.3	
全国合計		134,747	53.2	83,746	55.7	51,001	49.6	116,176	15.5	77,375	16.4	38,801	14.0	42,835	5.0	30,321	4.9	12,514	5.4

1)「初回者率」は初回献血者数(人)/年代別献血者数(人)。

(7)年代別・男女別初回献血者数・初回献血者率(40～60代)

ブロック名		項目 都道府県	40～49歳						50～59歳						60～69歳					
			合計	初回者率	男性	初回者率	女性	初回者率	合計	初回者率	男性	初回者率	女性	初回者率	合計	初回者率	男性	初回者率	女性	初回者率
北海道		北海道	1,179	1.8	830	1.7	349	2.1	576	1.0	335	0.8	241	1.6	96	0.3	43	0.2	53	0.7
北海道		小計	1,179	1.8	830	1.7	349	2.1	576	1.0	335	0.8	241	1.6	96	0.3	43	0.2	53	0.7
東北		青森	321	2.6	222	2.4	99	3.0	176	1.7	109	1.4	67	2.4	51	1.3	33	1.1	18	2.1
東北		岩手	257	2.2	183	2.0	74	2.6	84	0.8	50	0.6	34	1.4	20	0.4	10	0.3	10	1.0
東北		宮城	496	2.1	381	2.0	115	2.3	213	1.1	105	0.7	108	2.7	42	0.7	32	0.7	10	0.8
東北		秋田	122	1.2	78	1.0	44	1.9	54	0.7	26	0.4	28	1.5	7	0.2	3	0.1	4	0.7
東北		山形	215	2.1	152	1.9	63	2.7	113	1.2	68	1.0	45	2.0	31	0.9	16	0.6	15	2.4
東北		福島	445	2.0	325	1.9	120	2.5	229	1.2	119	0.8	110	2.5	33	0.4	18	0.3	15	1.0
東北		小計	1,856	2.0	1,341	1.9	515	2.5	869	1.1	477	0.8	392	2.2	184	0.7	112	0.5	72	1.2
関東甲信越		茨城	594	2.1	431	2.0	163	2.6	272	1.2	163	0.9	109	1.9	57	0.5	32	0.4	25	1.0
関東甲信越		栃木	344	1.5	231	1.3	113	2.1	122	0.7	71	0.6	51	1.2	20	0.3	10	0.2	10	0.6
関東甲信越		群馬	361	1.4	243	1.2	118	1.9	135	0.7	78	0.5	57	1.2	21	0.3	12	0.2	9	0.6
関東甲信越		埼玉	2,228	3.3	1,341	2.6	887	5.1	1,321	2.5	738	1.9	583	4.3	249	1.2	142	0.9	107	2.0
関東甲信越		千葉	1,287	2.0	853	1.8	434	2.4	505	1.0	268	0.8	237	1.6	101	0.5	48	0.3	53	0.9
関東甲信越		東京	3,543	2.3	2,263	2.0	1,280	3.1	1,510	1.3	871	1.0	639	2.2	200	0.6	117	0.4	83	1.0
関東甲信越		神奈川	2,059	2.3	1,386	2.0	673	3.3	874	1.2	497	0.8	377	2.2	133	0.5	74	0.4	59	1.0
関東甲信越		新潟	613	2.5	405	2.2	208	3.5	408	2.0	230	1.5	178	3.4	97	1.4	56	1.0	41	2.5
関東甲信越		山梨	182	2.0	130	1.9	52	2.2	83	1.1	52	0.9	31	1.7	19	0.7	12	0.6	7	1.0
関東甲信越		長野	403	1.8	275	1.6	128	2.4	165	0.9	86	0.6	79	1.7	28	0.4	18	0.4	10	0.7
関東甲信越		小計	11,614	2.3	7,558	2.0	4,056	3.2	5,395	1.3	3,054	1.0	2,341	2.3	925	0.7	521	0.5	404	1.2
東海北陸		富山	317	2.7	198	2.2	119	4.4	185	2.2	110	1.7	75	3.9	24	0.8	14	0.6	10	1.9
東海北陸		石川	258	2.0	180	1.8	78	2.7	79	0.8	46	0.6	33	1.5	17	0.4	8	0.3	9	1.1
東海北陸		福井	168	2.1	116	1.9	52	2.5	64	0.8	35	0.6	29	1.6	7	0.2	3	0.1	4	0.6
東海北陸		岐阜	463	2.2	313	2.0	150	2.9	204	1.1	115	0.9	89	2.0	37	0.5	18	0.3	19	1.0
東海北陸		静岡	782	2.1	559	1.9	223	2.8	358	1.2	215	0.9	143	2.2	83	0.8	50	0.6	33	1.5
東海北陸		愛知	2,722	3.3	1,800	2.8	922	5.2	1,459	2.4	801	1.7	658	4.8	294	1.5	179	1.1	115	2.6
東海北陸		三重	465	2.5	313	2.1	152	4.3	252	1.8	157	1.4	95	3.2	48	1.1	33	0.9	15	1.7
東海北陸		小計	5,175	2.7	3,479	2.3	1,696	4.0	2,601	1.8	1,479	1.3	1,122	3.3	510	1.0	305	0.7	205	1.8
近畿		滋賀	303	2.2	223	2.0	80	2.7	128	1.1	67	0.8	61	2.3	20	0.4	9	0.2	11	1.0
近畿		京都	584	2.1	359	1.7	225	3.2	283	1.1	153	0.8	130	2.0	57	0.5	26	0.3	31	1.0
近畿		大阪	3,159	2.8	1,921	2.4	1,238	4.0	1,673	1.8	936	1.4	737	3.1	293	0.8	162	0.6	131	1.3
近畿		兵庫	1,576	2.7	1,038	2.3	538	3.7	803	1.7	474	1.4	329	2.7	180	0.9	114	0.7	66	1.2
近畿		奈良	446	3.3	291	2.8	155	4.7	286	2.4	140	1.6	146	4.5	67	1.2	38	1.0	29	2.0
近畿		和歌山	257	2.3	184	2.2	73	2.8	117	1.1	61	0.8	56	2.2	33	0.7	20	0.6	13	0.9
近畿		小計	6,325	2.7	4,016	2.3	2,309	3.7	3,290	1.7	1,831	1.2	1,459	2.9	650	0.8	369	0.6	281	1.2
中四国		鳥取	83	1.3	65	1.3	18	1.3	40	0.8	22	0.6	18	1.6	6	0.4	2	0.2	4	1.3
中四国		岡山	90	1.5	75	1.6	15	1.5	42	0.9	27	0.7	15	1.6	7	0.4	4	0.3	3	0.9
中四国		山形	712	3.3	512	3.0	200	4.2	400	2.3	241	1.9	159	3.9	108	1.6	67	1.3	41	2.7
中四国		広島	920	2.5	683	2.3	237	3.0	527	1.9	368	1.7	159	2.7	140	1.3	87	1.0	53	2.3
中四国		山口	198	1.4	151	1.3	47	1.8	55	0.4	34	0.3	21	0.9	15	0.2	10	0.2	5	0.5
中四国		徳島	156	2.0	119	1.9	37	2.4	56	0.9	31	0.7	25	2.0	18	0.7	8	0.4	10	1.8
中四国		香川	160	1.5	115	1.4	45	2.3	60	0.7	37	0.6	23	1.5	13	0.4	7	0.2	6	0.8
中四国		愛媛	308	2.3	217	2.1	91	2.8	143	1.3	82	1.0	61	2.2	25	0.6	15	0.5	10	1.2
中四国		高知	188	2.4	130	2.3	58	2.6	86	1.3	50	1.1	36	2.0	14	0.5	9	0.5	5	0.7
中四国		小計	2,815	2.2	2,067	2.1	748	2.8	1,409	1.4	892	1.2	517	2.4	346	0.9	209	0.7	137	1.7
九州		福岡	1,094	2.0	778	1.9	316	2.3	431	1.0	219	0.7	212	1.8	97	0.5	42	0.3	55	1.0
九州		佐賀	174	2.0	116	1.7	58	2.8	113	1.5	63	1.1	50	3.1	25	0.8	15	0.6	10	1.5
九州		長崎	200	1.3	128	1.0	72	2.4	64	0.5	35	0.3	29	1.1	17	0.3	10	0.2	7	0.7
九州		熊本	242	1.3	172	1.2	70	1.7	97	0.6	56	0.4	41	1.1	12	0.2	6	0.1	6	0.4
九州		大分	251	1.9	163	1.5	88	3.1	103	1.0	54	0.7	49	2.3	26	0.6	15	0.4	11	1.5
九州		宮崎	259	2.2	179	1.9	80	3.1	100	1.0	59	0.8	41	1.9	29	0.6	16	0.4	13	1.7
九州		鹿児島	535	3.1	363	2.7	172	4.7	343	2.4	203	1.8	140	5.0	95	1.6	68	1.4	27	2.4
九州		沖縄	322	2.1	213	1.7	109	4.0	124	1.3	68	0.8	56	3.7	25	0.9	14	0.6	11	3.1
九州		小計	3,077	2.0	2,112	1.7	965	2.8	1,375	1.1	757	0.8	618	2.2	326	0.6	186	0.4	140	1.2
全国合計			32,041	2.3	21,403	2.0	10,638	3.2	15,515	1.4	8,825	1.1	6,690	2.5	3,037	0.7	1,745	0.5	1,292	1.3

1)「初回者率」は初回献血者数(人)/年代別献血者数(人)。

(8)職業別・男女別献血者数

平成29年1月～12月累計

ブロック名	項目 都道府県	公務員		会社員			学生						その他			
							高校生			その他学生						
		男性	女性	人	男性	女性	人	男性	女性	人	男性	女性	人	男性	女性	
北海道	北海道	50,938	45,592	5,346	123,488	96,973	26,515	6,576	3,343	3,233	15,465	10,148	5,317	51,212	22,517	28,695
	小計	50,938	45,592	5,346	123,488	96,973	26,515	6,576	3,343	3,233	15,465	10,148	5,317	51,212	22,517	28,695
東北	青森	8,964	7,674	1,290	21,485	16,543	4,942	2,113	927	1,186	2,924	1,594	1,330	10,311	5,254	5,057
	岩手	8,547	7,171	1,376	24,174	19,077	5,097	775	495	280	2,578	1,481	1,097	8,203	4,190	4,013
	宮城	14,267	12,433	1,834	47,085	37,498	9,587	2,452	1,191	1,261	7,910	4,640	3,270	15,388	7,931	7,457
	秋田	6,382	5,571	811	18,904	15,043	3,861	934	443	491	1,944	1,261	683	8,124	4,535	3,589
	山形	6,099	5,047	1,052	23,200	18,281	4,919	1,253	757	496	1,656	961	695	6,583	3,764	2,819
	福島	11,149	9,608	1,541	49,102	40,186	8,916	1,758	957	801	2,604	1,660	944	14,754	8,468	6,286
小計	55,408	47,504	7,904	183,950	146,628	37,322	9,285	4,770	4,515	19,616	11,597	8,019	63,363	34,142	29,221	
関東甲信越	茨城	14,039	12,059	1,980	54,539	44,516	10,023	3,609	1,797	1,812	4,169	2,349	1,820	19,772	9,566	10,206
	栃木	8,829	7,397	1,432	47,198	37,292	9,906	6,304	3,235	3,069	3,849	1,995	1,854	13,448	6,163	7,285
	群馬	11,384	9,605	1,779	47,560	38,963	8,597	2,918	1,468	1,450	4,323	2,286	2,037	19,374	9,252	10,122
	埼玉	27,573	23,804	3,769	128,674	104,846	23,828	8,344	4,317	4,027	11,922	7,063	4,859	50,504	21,574	28,930
	千葉	30,856	26,009	4,847	123,123	96,745	26,378	4,918	2,543	2,375	14,538	8,713	5,825	47,010	18,262	28,748
	東京	52,279	42,657	9,622	340,130	252,981	87,149	8,146	3,763	4,383	51,989	27,858	24,131	103,128	48,169	54,959
	神奈川	30,399	26,084	4,315	190,348	157,770	32,578	6,102	3,209	2,893	17,103	10,107	6,996	56,165	24,671	31,494
	新潟	10,918	9,097	1,821	50,964	39,610	11,354	1,870	762	1,108	5,989	3,310	2,679	17,240	8,571	8,669
	山梨	4,421	3,677	744	16,114	13,044	3,070	2,510	1,473	1,037	1,911	1,127	784	8,536	4,669	3,867
	長野	10,386	8,730	1,656	44,872	36,159	8,713	943	532	411	3,023	1,695	1,328	14,148	6,703	7,445
小計	201,084	169,119	31,965	1,043,522	821,926	221,596	45,664	23,099	22,565	118,816	66,503	52,313	349,325	157,600	191,725	
東海北陸	富山	4,169	3,370	799	24,214	19,457	4,757	996	511	485	1,640	834	806	6,193	3,144	3,049
	石川	6,126	5,107	1,019	25,166	19,929	5,237	900	529	371	2,765	1,882	883	7,591	4,159	3,432
	福井	3,977	3,317	660	19,076	14,804	4,272	535	347	188	1,010	607	403	4,483	2,507	1,976
	岐阜	9,881	8,400	1,481	39,538	32,177	7,361	1,579	697	882	3,212	1,571	1,641	15,722	6,969	8,753
	静岡	14,448	12,562	1,886	80,139	66,950	13,189	4,852	2,853	1,999	4,272	2,691	1,581	22,763	11,647	11,116
	愛知	27,152	22,352	4,800	175,302	145,199	30,103	4,356	2,681	1,675	16,833	9,220	7,613	49,502	22,223	27,279
三重	8,948	7,842	1,106	34,479	29,520	4,959	951	665	286	1,544	905	639	10,439	5,393	5,046	
小計	74,701	62,950	11,751	397,914	328,036	69,878	14,169	8,283	5,886	31,276	17,710	13,566	116,693	56,042	60,651	
近畿	滋賀	5,525	4,715	810	28,980	24,995	3,985	1,024	548	476	2,483	1,823	660	8,947	4,211	4,736
	京都	15,681	13,640	2,041	53,745	43,534	10,211	1,132	724	408	9,687	6,096	3,591	24,512	12,046	12,466
	大阪	31,418	25,971	5,447	224,935	175,269	49,666	6,426	2,782	3,644	26,879	13,850	13,029	91,883	39,988	51,895
	兵庫	24,301	20,590	3,711	116,193	96,107	20,086	3,636	1,960	1,676	13,209	7,445	5,764	45,448	19,938	25,510
	奈良	7,290	6,219	1,071	23,988	19,933	4,055	662	348	314	2,492	1,288	1,204	12,374	6,007	6,367
和歌山	6,362	5,408	954	20,524	16,788	3,736	1,338	772	566	1,459	834	625	9,956	5,055	4,901	
小計	90,577	76,543	14,034	468,365	376,626	91,739	14,218	7,134	7,084	56,209	31,336	24,873	193,120	87,245	105,875	
中国四国	鳥取	4,843	4,176	667	11,986	9,649	2,337	207	163	44	825	575	250	3,744	2,168	1,576
	島根	4,435	3,970	465	11,348	9,340	2,008	313	253	60	999	771	228	2,728	1,675	1,053
	岡山	10,841	9,582	1,259	41,023	34,673	6,350	1,622	978	644	5,831	3,418	2,413	15,451	7,546	7,905
	広島	18,169	16,181	1,988	71,848	60,573	11,275	2,452	1,448	1,004	7,521	4,691	2,830	22,830	10,683	12,147
	山口	10,555	9,626	929	27,285	23,789	3,496	693	449	244	2,238	1,507	731	9,510	5,426	4,084
	徳島	4,052	3,480	572	14,063	11,864	2,199	536	461	75	1,102	752	350	6,706	4,097	2,609
	香川	5,338	4,723	615	19,943	17,222	2,721	697	614	83	2,068	1,539	529	6,966	4,134	2,832
	愛媛	7,162	6,099	1,063	25,766	21,462	4,304	984	796	188	2,734	1,603	1,131	11,154	5,856	5,298
高知	5,323	4,356	967	11,482	8,939	2,543	424	174	250	1,623	919	704	9,216	5,134	4,082	
小計	70,718	62,193	8,525	234,744	197,511	37,233	7,928	5,336	2,592	24,941	15,775	9,166	88,305	46,719	41,586	
九州	福岡	27,515	24,506	3,009	106,983	85,504	21,479	3,927	3,242	685	14,683	10,695	3,988	42,421	20,068	22,353
	佐賀	5,904	5,179	725	17,584	14,067	3,517	595	390	205	1,167	675	492	5,730	3,072	2,658
	長崎	13,657	12,508	1,149	25,613	20,996	4,617	1,245	1,021	224	2,312	1,461	851	11,678	6,740	4,938
	熊本	12,927	11,489	1,438	36,255	28,687	7,568	2,390	1,793	597	4,469	2,815	1,654	14,084	7,838	6,246
	大分	8,057	7,177	880	25,983	21,607	4,376	631	406	225	2,006	1,273	733	8,500	4,467	4,033
	宮崎	8,378	7,439	939	21,851	17,966	3,885	855	523	332	2,526	1,629	897	9,276	5,454	3,822
	鹿児島	12,347	11,056	1,291	32,380	26,422	5,958	1,266	769	497	3,242	2,088	1,154	12,517	6,870	5,647
	沖縄	11,359	10,282	1,077	25,546	21,757	3,789	1,928	1,440	488	3,599	2,550	1,049	10,672	6,966	3,706
小計	100,144	89,636	10,508	292,195	237,006	55,189	12,837	9,584	3,253	34,004	23,186	10,818	114,878	61,475	53,403	
全国合計		643,570	553,537	90,033	2,744,178	2,204,706	539,472	110,677	61,549	49,128	300,327	176,255	124,072	976,896	465,740	511,156

1)「その他学生」は、大学生や専門学校生等。

2)「その他」は自営業や主婦を含む。

(9) 献血ができなかった人数

平成29年1月～12月累計

ブロック名	項目 都道府県	献血申込者数	合計		血色素		血圧		服薬		問診該当①		問診該当②		事前検査		その他		
			人	%	人	%	人	%	人	%	人	%	人	%	人	%	人	%	
北海道		287,271	39.592	13.8	97.1	24,668	62.3	1,484	3.7	1,524	3.8	384	1.0	2,488	6.3	579	1.5	8,465	21.4
	小計	287,271	39,592	13.8	97.1	24,668	62.3	1,484	3.7	1,524	3.8	384	1.0	2,488	6.3	579	1.5	8,465	21.4
東北	青森	52,137	6,340	12.2	90.9	4,107	64.8	174	2.7	303	4.8	131	2.1	557	8.8	36	0.6	1,032	16.3
	岩手	50,052	5,775	11.5	67.5	2,336	40.5	318	5.5	295	5.1	122	2.1	1,017	17.6	56	1.0	1,631	28.2
	宮城	100,877	13,775	13.7	85.3	7,815	56.7	152	1.1	650	4.7	311	2.3	1,594	11.6	168	1.2	3,085	22.4
	秋田	42,121	5,833	13.8	79.1	3,590	61.5	311	5.3	216	3.7	74	1.3	720	12.3	42	0.7	880	15.1
	山形	43,847	5,056	11.5	88.1	3,252	64.3	80	1.6	191	3.8	113	2.2	507	10.0	49	1.0	864	17.1
	福島	88,297	8,930	10.1	70.8	4,651	52.1	570	6.4	310	3.5	171	1.9	1,025	11.5	116	1.3	2,087	23.4
	小計	377,331	45,709	12.1	79.6	25,751	56.3	1,605	3.5	1,965	4.3	922	2.0	5,420	11.9	467	1.0	9,579	21.0
関東甲信越	茨城	109,663	13,535	12.3	94.9	9,310	68.8	810	6.0	481	3.6	224	1.7	1,193	8.8	135	1.0	1,382	10.2
	栃木	91,421	11,793	12.9	97.3	7,697	65.3	820	7.0	332	2.8	172	1.5	953	8.1	154	1.3	1,665	14.1
	群馬	96,154	10,595	11.0	96.3	7,063	66.7	659	6.2	289	2.7	152	1.4	877	8.3	146	1.4	1,409	13.3
	埼玉	261,454	34,437	13.2	86.8	20,592	59.8	1,667	4.8	1,166	3.4	955	2.8	3,371	9.6	275	0.8	6,411	18.6
	千葉	256,550	36,105	14.1	93.4	21,754	60.3	1,503	4.2	1,899	5.3	856	2.4	3,701	10.3	626	1.7	5,766	16.0
	東京	639,223	83,551	13.1	97.5	42,022	50.3	3,582	4.3	4,117	4.9	3,407	4.1	11,553	13.8	2,030	2.4	16,840	20.2
	神奈川	345,165	45,048	13.1	96.9	27,227	60.4	2,793	6.2	1,883	4.2	1,230	2.7	4,444	9.9	613	1.4	6,858	15.2
	新潟	100,520	13,539	13.5	94.4	8,184	60.4	728	5.4	506	3.7	349	2.6	1,123	8.3	226	1.7	2,423	17.9
	山梨	36,943	3,451	9.3	103.8	2,221	64.4	58	1.7	90	2.6	90	2.6	247	7.2	64	1.9	681	19.7
	長野	81,372	8,000	9.8	95.5	4,768	59.6	311	3.9	325	4.1	142	1.8	861	10.8	198	2.5	1,395	17.4
	小計	2,018,465	260,054	12.9	94.9	150,838	58.0	12,931	5.0	11,088	4.3	7,577	2.9	28,323	10.9	4,467	1.7	44,830	17.2
東海北陸	富山	41,253	4,041	9.8	113.4	2,253	55.8	163	4.0	250	6.2	138	3.4	432	10.7	19	0.5	786	19.5
	石川	47,932	5,384	11.2	100.6	2,276	42.3	336	6.2	602	11.2	243	4.5	554	10.3	50	0.9	1,323	24.6
	福井	32,455	3,374	10.4	93.0	1,629	48.3	116	3.4	300	8.9	90	2.7	333	9.9	62	1.8	844	25.0
	岐阜	77,746	7,814	10.1	87.7	3,858	49.4	650	8.3	446	5.7	231	3.0	1,159	14.8	68	0.9	1,402	17.9
	静岡	142,461	15,987	11.2	90.8	9,024	56.4	749	4.7	418	2.6	388	2.4	2,285	14.3	173	1.1	2,950	18.5
	愛知	310,513	37,368	12.0	95.2	19,323	51.7	1,247	3.3	2,058	5.5	1,538	4.1	4,221	11.3	339	0.9	8,642	23.1
三重	61,636	5,275	8.6	103.2	2,225	42.2	428	8.1	329	6.2	214	4.1	762	14.4	108	2.0	1,209	22.9	
	小計	713,996	79,243	11.1	95.0	40,588	51.2	3,689	4.7	4,403	5.6	2,842	3.6	9,746	12.3	819	1.0	17,156	21.6
近畿	滋賀	54,357	7,398	13.6	96.4	4,953	67.0	161	2.2	306	4.1	180	2.4	802	10.8	22	0.3	974	13.2
	京都	120,056	15,299	12.7	86.8	7,691	50.3	345	2.3	1,463	9.6	464	3.0	2,130	13.9	154	1.0	3,052	19.9
	大阪	431,496	49,955	11.6	78.8	26,126	52.3	2,497	5.0	3,518	7.0	1,990	4.0	9,881	19.8	534	1.1	5,409	10.8
	兵庫	240,716	37,929	15.8	104.1	21,970	57.9	1,511	4.0	1,384	3.6	1,023	2.7	4,890	12.9	373	1.0	6,778	17.9
	奈良	55,411	8,605	15.5	102.2	5,477	63.6	303	3.5	423	4.9	242	2.8	617	7.2	12	0.1	1,531	17.8
和歌山	46,021	6,382	13.9	91.8	4,579	71.7	254	4.0	261	4.1	142	2.2	568	8.9	56	0.9	522	8.2	
	小計	948,057	125,568	13.2	89.4	70,796	56.4	5,071	4.0	7,355	5.9	4,041	3.2	18,888	15.0	1,151	0.9	18,266	14.5
中国	鳥取	24,684	3,079	12.5	95.6	1,988	64.6	52	1.7	118	3.8	75	2.4	260	8.4	114	3.7	472	15.3
	島根	22,572	2,749	12.2	94.1	1,900	69.1	138	5.0	75	2.7	57	2.1	198	7.2	126	4.6	255	9.3
	岡山	88,099	13,331	15.1	97.0	7,189	53.9	323	2.4	621	4.7	364	2.7	1,658	12.4	973	7.3	2,203	16.5
	広島	143,510	20,690	14.4	88.6	11,040	53.4	905	4.4	647	3.1	864	4.2	2,957	14.3	950	4.6	3,327	16.1
	山口	58,759	8,478	14.4	95.5	4,424	52.2	404	4.8	340	4.0	201	2.4	1,437	16.9	405	4.8	1,267	14.9
	徳島	31,083	4,624	14.9	92.9	2,679	57.9	202	4.4	232	5.0	88	1.9	359	7.8	139	3.0	925	20.0
	香川	40,568	5,556	13.7	100.2	3,458	62.2	81	1.5	340	6.1	135	2.4	582	10.5	179	3.2	781	14.1
	愛媛	53,870	6,070	11.3	83.7	4,444	73.2	49	0.8	134	2.2	166	2.7	478	7.9	111	1.8	688	11.3
	高知	31,892	3,824	12.0	91.7	2,376	62.1	181	4.7	170	4.4	106	2.8	321	8.4	51	1.3	619	16.2
		小計	495,037	68,401	13.8	92.4	39,498	57.7	2,335	3.4	2,677	3.9	2,056	3.0	8,250	12.1	3,048	4.5	10,537
九州	福岡	220,631	25,102	11.4	99.7	11,907	47.4	1,432	5.7	1,152	4.6	791	3.2	2,894	11.5	1,499	6.0	5,427	21.6
	佐賀	34,232	3,252	9.5	102.7	1,543	47.4	274	8.4	190	5.8	98	3.0	362	11.1	144	4.4	641	19.7
	長崎	60,110	5,605	9.3	96.3	2,918	52.1	417	7.4	233	4.2	115	2.1	770	13.7	114	2.0	1,038	18.5
	熊本	76,921	6,796	8.8	125.0	3,662	53.9	517	7.6	197	2.9	199	2.9	916	13.5	91	1.3	1,214	17.9
	大分	50,832	5,655	11.1	91.9	2,404	42.5	489	8.6	187	3.3	182	3.2	908	16.1	158	2.8	1,327	23.5
	宮崎	47,912	5,026	10.5	97.2	2,330	46.4	264	5.3	245	4.9	129	2.6	970	19.3	47	0.9	1,041	20.7
	鹿児島	71,423	9,671	13.5	101.0	4,291	44.4	1,115	11.5	260	2.7	189	2.0	1,685	17.4	254	2.6	1,877	19.4
	沖縄	60,180	7,076	11.8	92.4	2,825	39.9	506	7.2	459	6.5	199	2.8	873	12.3	227	3.2	1,987	28.1
	小計	622,241	68,183	11.0	100.0	31,880	46.8	5,014	7.4	2,923	4.3	1,902	2.8	9,378	13.8	2,534	3.7	14,552	21.3
全国合計		5,462,398	686,750	12.6	93.0	384,019	55.9	32,129	4.7	31,935	4.7	19,724	2.9	82,493	12.0	13,065	1.9	123,385	18.0

1)「問診該当①」は、問診により輸血症、B型肝炎ウイルス(HBV)、C型肝炎ウイルス(HCV)、ヒト免疫不全ウイルス(HIV)の持続保有者、欧州での長期滞在経験などの項目に該当することが判明したため、採血できないと判断された人数。

2)「問診該当②」は、問診により海外旅行の直後などの項目に該当することが判明したため、その時点では採血できないが、期間を置いて再来すれば採血できると判断された人数。

3)「事前検査」は、血算(血色素以外)や心電図による不適のため献血ができなかった人数。

4)「その他」は、体重不足、本人都合での献血辞退、本採血前のVVRなどにより献血ができなかった人数。

5)「構成比」は端数処理しているため、合計が必ずしも100%にはならない。

(10) 献血量 (推計値)

平成29年1月～12月累計

ブロック名	項目	合計		200mL 献血			400mL 献血			成分献血				
		前年比	前年比	前年比	構成比	前年比	構成比	前年比	構成比	血漿成分献血	血小板成分献血			
北海道	北海道	99,430.88	98.9	1,996.60	92.3	2.0	76,628.00	97.8	77.1	20,806.28	103.9	20.9	3,597.64	17,208.64
	小計	99,430.88	98.9	1,996.60	92.3	2.0	76,628.00	97.8	77.1	20,806.28	103.9	20.9	3,597.64	17,208.64
東北	青森	17,964.07	93.0	343.20	88.5	1.9	12,967.20	94.9	72.2	4,653.67	88.6	25.9	1,496.45	3,157.23
	岩手	17,209.88	99.4	323.00	103.4	1.9	12,560.40	100.3	73.0	4,326.48	96.5	25.1	1,800.82	2,525.66
	宮城	34,224.98	100.3	478.60	125.3	1.4	22,011.20	102.4	64.3	11,735.18	96.0	34.3	8,722.59	3,012.58
	秋田	14,145.34	86.4	127.00	38.5	0.9	9,796.80	83.9	69.3	4,221.54	96.8	29.8	1,377.11	2,844.44
	山形	15,545.76	103.5	241.80	106.1	1.6	10,964.80	102.8	70.5	4,339.16	105.1	27.9	2,537.63	1,801.53
	福島	31,667.24	101.7	627.80	114.6	2.0	21,919.20	98.5	69.2	9,120.24	109.3	28.8	4,244.48	4,875.76
	小計	130,757.26	98.1	2,141.40	97.9	1.6	90,219.60	97.8	69.0	38,396.26	99.0	29.4	20,179.07	18,217.19
関東甲信越	茨城	37,441.63	96.7	720.20	60.6	1.9	26,414.80	100.2	70.5	10,306.63	92.3	27.5	6,524.06	3,782.57
	栃木	30,761.14	101.6	1,404.20	90.4	4.6	18,505.60	100.3	60.2	10,851.34	105.5	35.3	5,610.59	5,240.76
	群馬	32,892.29	99.2	533.60	88.8	1.6	21,788.40	98.3	66.2	10,570.29	101.8	32.1	7,961.46	2,608.83
	埼玉	85,934.97	99.9	3,050.00	74.1	3.5	60,599.20	105.3	70.5	22,285.77	91.6	25.9	15,052.72	7,233.05
	千葉	85,534.09	101.3	1,438.80	68.1	1.7	61,696.00	103.0	72.1	22,399.29	100.0	26.2	14,358.51	8,040.78
	東京	217,022.76	96.4	3,636.00	78.2	1.7	145,670.40	97.6	67.1	67,716.36	95.1	31.2	39,455.78	28,260.58
	神奈川	117,464.58	98.7	1,962.00	94.8	1.7	81,388.00	102.8	69.3	34,114.58	90.3	29.0	21,247.19	12,867.39
	新潟	34,582.14	97.2	566.80	80.6	1.6	21,290.80	100.5	61.6	12,724.54	93.0	36.8	6,094.99	6,629.55
	山梨	14,370.39	101.0	246.20	71.7	1.7	8,622.80	103.2	60.0	5,501.39	99.6	38.3	5,501.39	2,562.00
	長野	29,529.88	100.1	76.20	30.8	0.3	18,546.00	99.8	62.8	10,907.68	102.1	36.9	6,417.13	4,490.56
		小計	685,533.85	98.5	13,634.00	77.5	2.0	464,522.00	100.8	67.8	207,377.85	95.4	30.3	128,223.79
東海北陸	富山	14,967.71	98.2	291.80	82.2	1.9	9,656.80	98.4	64.5	5,019.11	98.9	33.5	2,751.06	2,268.05
	石川	17,218.10	99.5	369.00	93.9	2.1	10,238.00	98.7	59.5	6,611.10	101.1	38.4	3,988.06	2,623.04
	福井	11,308.28	93.5	225.40	88.3	2.0	8,576.40	96.0	75.8	2,506.48	86.4	22.2	571.66	1,934.82
	岐阜	27,770.80	99.6	606.40	97.5	2.2	18,406.40	99.7	66.3	8,758.00	99.6	31.5	4,416.99	4,341.01
	静岡	49,435.37	99.2	1,028.00	87.6	2.1	33,983.20	100.4	68.7	14,424.17	97.3	29.2	8,277.72	6,146.45
	愛知	107,418.19	99.2	1,524.20	91.4	1.4	67,862.80	99.7	63.2	38,031.19	98.6	35.4	26,168.64	11,862.55
三重	22,612.89	99.9	74.20	205.0	0.3	12,930.80	97.2	57.2	9,607.89	103.3	42.5	5,805.56	3,802.33	
	小計	250,731.33	99.0	4,119.00	91.5	1.6	161,654.40	99.3	64.5	84,957.93	98.8	33.9	51,979.68	32,978.25
近畿	滋賀	18,722.66	101.8	200.40	168.4	1.1	14,495.60	102.9	77.4	4,026.66	96.3	21.5	1,638.91	2,387.75
	京都	42,017.86	95.8	264.60	105.3	0.6	30,616.00	100.0	72.9	11,137.26	85.7	26.5	5,157.07	5,980.19
	大阪	150,601.29	98.7	2,589.80	100.9	1.7	104,107.20	102.5	69.1	43,904.29	90.5	29.2	19,677.49	24,226.80
	兵庫	79,987.26	96.4	1,232.60	75.0	1.5	57,715.20	100.3	72.2	21,039.46	88.5	26.3	10,488.37	10,551.08
	奈良	18,466.03	97.0	362.20	115.5	2.0	13,000.40	97.5	70.4	5,103.43	94.7	27.6	2,363.13	2,740.30
	和歌山	15,824.23	95.6	263.20	85.1	1.7	11,906.40	96.4	75.2	3,654.63	94.0	23.1	1,515.37	2,139.26
	小計	325,619.32	97.7	4,912.80	94.4	1.5	231,840.80	101.0	71.2	88,865.72	90.0	27.3	40,840.34	48,025.39
中四国	鳥取	8,514.66	97.0	13.20	100.0	0.2	6,582.80	97.5	77.3	1,918.66	95.4	22.5	451.93	1,466.73
	島根	7,925.85	96.8	12.40	121.6	0.2	5,794.40	100.1	73.1	2,119.05	88.7	26.7	576.43	1,542.62
	岡山	29,944.85	98.1	306.60	94.3	1.0	21,077.20	96.3	70.4	8,561.05	103.0	28.6	4,131.24	4,429.81
	広島	50,414.80	95.9	345.40	89.6	0.7	29,785.20	98.7	59.1	20,284.20	92.2	40.2	10,519.73	9,764.47
	山口	20,003.62	100.5	116.00	97.0	0.6	15,833.20	99.3	79.2	4,054.42	105.8	20.3	1,797.22	2,257.20
	山德	10,649.10	92.5	18.00	183.7	0.2	8,165.60	95.0	76.7	2,465.50	84.7	23.2	770.16	1,695.34
	香川	13,918.76	95.5	13.60	71.6	0.1	10,510.00	97.5	75.5	3,395.16	90.1	24.4	1,761.26	1,633.90
	愛媛	19,116.78	99.1	12.00	84.5	0.1	14,736.00	99.9	77.1	4,368.78	96.6	22.9	2,330.88	2,037.90
	高知	11,187.42	94.0	224.00	97.5	2.0	7,940.00	94.9	71.0	3,023.42	91.6	27.0	840.74	2,182.68
		小計	171,675.83	96.9	1,061.20	94.2	0.6	120,424.40	97.9	70.1	50,190.23	94.6	29.2	23,179.59
九州	福岡	78,980.99	98.7	0.60	300.0	0.0	58,350.00	100.0	73.9	20,630.39	95.3	26.1	10,905.67	9,724.73
	佐賀	12,886.59	101.0	34.00	113.3	0.3	7,914.40	97.7	61.4	4,938.19	106.7	38.3	3,032.74	1,905.44
	長崎	21,809.00	95.7	160.00	95.8	0.7	15,898.00	94.9	72.9	5,751.00	98.1	26.4	2,886.26	2,864.74
	熊本	28,395.55	110.4	218.60	110.0	0.8	20,522.00	108.5	72.3	7,654.95	115.7	27.0	4,162.95	3,492.00
	大分	17,992.26	99.3	116.00	101.8	0.6	14,134.40	100.6	78.6	3,741.86	94.3	20.8	1,711.51	2,030.35
	宮崎	17,028.37	98.1	113.00	122.8	0.7	13,415.20	98.3	78.8	3,500.17	96.5	20.6	1,162.88	2,337.29
	鹿児島	24,398.20	103.2	178.00	85.6	0.7	19,276.40	100.3	79.0	4,943.80	117.0	20.3	1,177.73	3,766.08
	沖縄	20,997.07	96.9	132.00	78.0	0.6	15,824.00	96.5	75.4	5,041.07	98.6	24.0	2,399.82	2,641.25
		小計	222,488.01	100.2	952.20	97.2	0.4	165,334.40	100.0	74.3	56,201.41	100.9	25.3	27,439.55
	全国合計	1,886,236.48	98.5	28,817.20	85.4	1.5	1,310,623.60	99.9	69.5	546,795.68	96.0	29.0	295,439.66	251,356.02

1)「献血量」は全血献血(200mL献血を200mL、400mL献血を400mL)、血漿成分献血(採血指示量。※血液保存液の量を含まない。)、血小板成分献血(5単位を100mL、10単位を200mL、15単位及び20単位を250mL)及び血漿分画製剤用血漿量で算出。

2)「構成比」は端数処理しているため、合計が必ずしも100%にはならない。

3)「献血量」は端数処理しているため、内訳合計と合計欄は必ずしも一致しない。

(11)受入施設別献血量(推計値)

平成29年1月～12月累計

ブロック名 都道府県	項目	合計	血液センター				献血ルーム				献血バス				オープン献血			
			L	%	%	L	%	%	L	%	%	L	%	%	L	%	%	L
北海道	北海道	99,430.88	8,911.53	101.1	9.0	14.6	40,581.35	101.3	40.8	19.0	49,909.40	96.6	50.2	17.9	28.60	—	0.0	14.3
	小計	99,430.88	8,911.53	101.1	9.0	14.6	40,581.35	101.3	40.8	19.0	49,909.40	96.6	50.2	17.9	28.60	—	0.0	14.3
東北	青森	17,964.07	909.73	27.5	5.1	12.5	7,384.54	105.6	41.1	10.4	9,669.80	107.4	53.8	15.9				
	岩手	17,209.88					6,615.28	98.7	38.4	18.2	10,533.40	99.8	61.2	16.8	61.20	103.0	0.4	30.6
	宮城	34,224.98	2,498.63	106.7	17.7	8.4	20,117.18	99.7	58.8	27.7	13,822.20	101.2	40.4	17.0	285.60	102.8	0.8	22.0
	秋田	14,145.34					4,583.71	71.3	32.4	10.7	7,063.00	92.9	49.9	14.6				
	山形	15,545.76					6,117.16	104.8	39.3	16.9	9,428.60	102.6	60.7	16.1				
	福島	31,667.24	7,767.01	101.8	24.5	12.5	5,858.63	105.7	18.5	16.3	18,041.60	100.3	57.0	17.2				
	小計	130,757.26	11,175.37	84.2	8.5	11.3	50,676.49	98.1	38.8	17.2	68,558.60	100.8	52.4	16.5	346.80	102.8	0.3	23.1
関東甲信越	茨城	37,441.63					16,003.23	95.4	42.7	19.7	21,438.40	97.7	57.3	14.9				
	栃木	30,761.14	6,899.51	106.3	22.4	19.0	7,630.23	103.8	24.8	21.0	15,346.00	98.5	49.9	14.2	885.40	102.9	2.9	18.4
	群馬	32,892.29					18,762.89	100.2	57.0	17.2	13,933.60	98.0	42.4	17.1	195.80	99.2	0.6	19.6
	埼玉	85,934.97					57,126.97	98.3	66.5	24.1	28,662.80	102.9	33.4	16.5	145.20	176.6	0.2	24.2
	千葉	85,534.09					51,688.49	103.6	60.4	24.4	30,694.20	98.0	35.9	15.6	3,151.40	98.0	3.7	21.7
	東京	217,022.76	54.40	164.8	0.0	27.2	152,151.16	96.8	70.1	31.6	42,562.20	94.5	19.6	16.5	22,255.00	97.8	10.3	26.4
	神奈川	117,464.58					77,426.18	99.4	65.9	27.3	38,344.20	96.6	32.6	16.0	1,694.20	111.5	1.4	20.2
	新潟	34,582.14					23,729.14	96.2	68.6	32.7	10,853.00	99.5	31.4	15.7				
山梨	14,370.39					7,740.19	101.7	53.9	21.3	6,630.20	100.2	46.1	17.4					
長野	29,529.88					16,122.28	102.6	54.6	18.3	13,331.20	97.3	45.1	16.4	76.40	82.5	0.3	25.5	
	小計	685,533.85	6,953.91	106.6	1.0	19.0	428,380.74	98.7	62.5	26.2	221,795.80	97.8	32.4	16.0	28,403.40	98.9	4.1	24.9
東海北陸	富山	14,967.71					6,343.51	99.7	42.4	17.5	8,624.20	97.1	57.6	17.0				
	石川	17,218.10					9,608.90	169.1	55.8	15.7	7,609.20	95.9	44.2	20.6				
	福井	11,308.28	3,893.68	91.4	34.4	12.5					7,414.60	97.4	65.6	19.3				
	岐阜	27,770.80	6,068.89	97.2	21.9	19.4	7,362.11	101.6	26.5	11.9	14,339.80	99.6	51.6	16.4				
	愛知	49,435.37	1,570.26	103.6	3.2	10.5	20,495.31	98.6	41.5	18.8	27,369.80	99.4	55.4	16.7				
三重	107,418.19	6,381.06	99.6	5.9	11.8	62,043.33	100.0	57.8	28.8	36,229.00	98.0	33.7	18.3	2,764.80	95.5	2.6	29.4	
	小計	250,731.33	21,392.22	83.9	8.5	13.2	115,243.31	103.5	46.0	21.1	111,331.00	98.2	44.4	17.6	2,764.80	88.9	1.1	29.4
近畿	滋賀	18,722.66	1,137.15	95.6	6.1	11.0	5,579.71	99.8	29.8	15.3	11,968.20	103.4	63.9	19.9	37.60	122.1	0.2	37.6
	京都	42,017.86					23,355.86	93.2	55.6	21.5	18,080.00	99.1	43.0	17.7	582.00	106.3	1.4	22.4
	大阪	150,601.29	6,014.23	96.8	4.0	17.3	92,350.26	98.0	61.3	28.0	48,622.40	101.1	32.3	16.4	3,614.40	87.1	2.4	20.8
	兵庫	79,987.26					50,248.46	96.2	62.8	20.8	29,350.20	96.7	36.7	18.4	388.60	111.3	0.5	21.6
	奈良	18,466.03	2,900.52	101.6	15.7	14.0	5,315.92	93.7	28.8	14.7	10,249.60	97.7	55.5	16.5				
和歌山	15,824.23					4,597.63	97.2	29.1	14.6	11,226.60	95.0	70.9	16.2					
	小計	325,619.32	10,051.90	98.0	3.1	15.3	181,447.83	96.8	55.7	23.1	129,497.00	99.2	39.8	17.3	4,622.60	90.8	1.4	21.1
中四国	鳥取	8,514.66	1,686.75	98.3	19.8	6.8	3,120.31	104.2	36.6	14.4	3,707.60	91.2	43.5	19.1				
	島根	7,925.85	2,845.85	93.5	35.9	9.2					5,080.00	98.8	64.1	20.4				
	岡山	29,944.85	5,719.74	105.7	19.1	19.2	8,616.31	101.1	28.8	23.8	15,331.20	94.0	51.2	23.0	277.60	96.4	0.9	39.7
	広島	50,414.80					29,363.20	97.6	58.2	30.0	20,874.00	93.7	41.4	23.3	177.60	95.9	0.4	20.9
	山口	20,003.62	3,479.55	108.1	17.4	11.3	3,008.67	96.2	15.0	9.9	13,515.40	100.1	67.6	19.2				
	徳島	10,649.10					5,405.10	98.9	50.8	15.9	5,244.00	91.5	49.2	17.5				
	香川	13,918.76					6,902.76	93.8	49.6	19.2	7,016.00	97.3	50.4	22.3				
	愛媛	19,116.78					9,043.18	96.4	47.3	25.1	9,893.60	101.3	51.8	21.6	180.00	127.8	0.9	36.0
	高知	11,187.42					4,898.22	95.9	43.8	13.7	6,289.20	92.6	56.2	17.0				
	小計	171,675.83	13,731.89	100.2	8.0	11.8	70,357.74	97.7	41.0	21.5	86,951.00	95.8	50.6	20.9	635.20	93.7	0.4	31.0
九州	福岡	78,980.99					37,947.19	95.1	48.0	21.2	38,555.00	102.4	48.8	22.6	2,478.80	101.9	3.1	26.4
	佐賀	12,886.59	7,131.79	103.9	55.3	19.8					5,754.80	97.6	44.7	21.0				
	長崎	21,809.00					9,132.60	98.3	41.9	14.7	12,676.40	93.9	58.1	18.6				
	熊本	28,395.55	6,484.89	96.6	22.8	21.6	8,349.65	136.4	29.4	26.7	13,561.00	105.2	47.8	19.6				
	大分	17,992.26					7,615.06	94.1	42.3	21.0	10,377.20	103.4	57.7	19.1				
	宮崎	17,028.37					5,560.37	96.6	32.7	15.4	11,468.00	98.8	67.3	20.6				
	鹿児島	24,398.20	4,157.00	107.8	17.0	13.6	5,261.81	102.0	21.6	17.1	14,979.40	102.4	61.4	18.1				
沖縄	20,997.07					7,653.47	100.1	36.5	21.1	12,403.80	94.7	59.1	20.0	939.80	101.1	4.5	25.4	
	小計	222,488.01	17,773.67	102.0	8.0	18.4	81,520.14	99.4	36.6	19.8	119,775.60	100.4	53.8	20.3	3,418.60	101.6	1.5	26.1
全国合計		1,886,236.48	89,990.49	94.2	4.8	14.1	968,207.59	99.0	51.3	23.0	787,818.40	98.4	41.8	17.6	40,220.00	97.4	2.1	24.8

1)「献血量」は全血献血(200mL献血を200mL、400mL献血を400mL)、血漿成分献血(採血指示量。※血液保存液の量を含まない。)、血小板成分献血(5単位を100mL、10単位を200mL、15単位及び20単位を250mL)及び血漿分離製剤用血漿量で算出。

2)「構成比」は端数処理しているため、合計が必ずしも100%にはならない。

3)「献血量」は端数処理しているため、内訳合計と合計欄は必ずしも一致しない。

4)「オープン献血」は、事業所や学校の会議室等を会場として行う献血受入れ方式。

(12)検査不合格数

平成29年1月～12月累計

ブロック名 都道府県	項目	献血者数 人	検査不合格数		梅毒抗体		HBs抗原		HBc抗体		HCV抗体		ALT		不規則抗体		その他 本	
			本	%	本	%	本	%	本	%	本	%	本	%	本	%		
																		不合格率
北海道	北海道	247,679	3,967	1.6	2.2	148	0.1	45	0.0	818	0.3	49	0.0	2,000	0.8	118	0.0	935
	小計	247,679	3,967	1.6	2.2	148	0.1	45	0.0	818	0.3	49	0.0	2,000	0.8	118	0.0	935
東北	青森	45,797	805	1.8	2.5	31	0.1	7	0.0	131	0.3	9	0.0	498	1.1	31	0.1	117
	岩手	44,277	659	1.5	2.0	15	0.0	9	0.0	175	0.4	10	0.0	300	0.7	30	0.1	141
	宮城	87,102	1,261	1.4	2.0	39	0.0	15	0.0	288	0.3	19	0.0	646	0.7	52	0.1	237
	秋田	36,288	679	1.9	2.4	11	0.0	3	0.0	112	0.3	4	0.0	408	1.1	42	0.1	106
	山形	38,791	493	1.3	1.8	6	0.0	6	0.0	115	0.3	5	0.0	233	0.6	30	0.1	113
	福島	79,367	1,102	1.4	1.9	58	0.1	19	0.0	255	0.3	22	0.0	551	0.7	44	0.1	212
	小計	331,622	4,999	1.5	2.1	160	0.0	59	0.0	1,076	0.3	69	0.0	2,636	0.8	229	0.1	926
関東甲信越	茨城	96,128	1,383	1.4	2.0	79	0.1	9	0.0	210	0.2	24	0.0	733	0.8	67	0.1	294
	栃木	79,628	908	1.1	1.6	54	0.1	7	0.0	159	0.2	16	0.0	449	0.6	55	0.1	196
	群馬	85,559	899	1.1	1.3	42	0.0	6	0.0	126	0.1	18	0.0	417	0.5	55	0.1	252
	埼玉	227,017	2,952	1.3	1.5	244	0.1	42	0.0	531	0.2	47	0.0	1,385	0.6	171	0.1	634
	千葉	220,445	3,340	1.5	1.8	237	0.1	31	0.0	485	0.2	53	0.0	1,548	0.7	175	0.1	888
	東京都	555,672	7,402	1.3	1.4	676	0.1	103	0.0	1,278	0.2	125	0.0	3,000	0.5	374	0.1	2,104
	神奈川県	300,117	4,190	1.4	1.5	346	0.1	68	0.0	743	0.2	100	0.0	1,876	0.6	192	0.1	1,062
	新潟	86,981	950	1.1	1.4	25	0.0	11	0.0	135	0.2	6	0.0	512	0.6	69	0.1	210
	山梨	33,492	415	1.2	1.7	11	0.0	9	0.0	70	0.2	5	0.0	204	0.6	19	0.1	111
	長野	73,372	831	1.1	1.5	30	0.0	10	0.0	118	0.2	6	0.0	435	0.6	40	0.1	210
	小計	1,758,411	23,270	1.3	1.5	1,744	0.1	296	0.0	3,855	0.2	400	0.0	10,559	0.6	1,217	0.1	5,961
東海北陸	富山	37,212	477	1.3	1.6	23	0.1	4	0.0	79	0.2	3	0.0	241	0.6	13	0.0	121
	石川	42,548	567	1.3	1.5	13	0.0	6	0.0	75	0.2	7	0.0	301	0.7	25	0.1	150
	福井	29,081	343	1.2	1.6	12	0.0	4	0.0	69	0.2	2	0.0	175	0.6	15	0.1	75
	岐阜	69,932	837	1.2	1.7	60	0.1	11	0.0	152	0.2	14	0.0	432	0.6	38	0.1	170
	静岡県	126,474	1,599	1.3	1.6	56	0.0	19	0.0	257	0.2	23	0.0	799	0.6	52	0.0	439
	愛知県	273,145	3,746	1.4	1.9	307	0.1	46	0.0	606	0.2	68	0.0	1,762	0.6	149	0.1	939
	三重	56,361	721	1.3	1.9	43	0.1	4	0.0	101	0.2	15	0.0	318	0.6	31	0.1	226
	小計	634,753	8,290	1.3	1.8	514	0.1	94	0.0	1,339	0.2	132	0.0	4,028	0.6	323	0.1	2,120
近畿	滋賀	46,959	544	1.2	1.8	30	0.1	9	0.0	75	0.2	9	0.0	268	0.6	25	0.1	149
	京都	104,757	1,313	1.3	1.8	111	0.1	17	0.0	216	0.2	21	0.0	593	0.6	72	0.1	335
	大阪	381,541	6,124	1.6	2.3	599	0.2	67	0.0	1,021	0.3	105	0.0	2,881	0.8	290	0.1	1,369
	兵庫県	202,787	3,290	1.6	2.1	242	0.1	43	0.0	571	0.3	48	0.0	1,687	0.8	169	0.1	652
	奈良	46,806	707	1.5	1.9	39	0.1	5	0.0	108	0.2	9	0.0	337	0.7	51	0.1	178
	和歌山	39,639	691	1.7	2.4	53	0.1	11	0.0	91	0.2	17	0.0	377	1.0	25	0.1	150
	小計	822,489	12,669	1.5	2.1	1,074	0.1	152	0.0	2,082	0.3	209	0.0	6,143	0.7	632	0.1	2,833
中四国	鳥取	21,605	361	1.7	2.3	12	0.1	6	0.0	114	0.5	5	0.0	163	0.8	22	0.1	53
	島根	19,823	326	1.6	2.3	11	0.1	5	0.0	89	0.4	6	0.0	151	0.8	15	0.1	56
	岡山	74,768	1,215	1.6	2.1	46	0.1	8	0.0	222	0.3	13	0.0	657	0.9	56	0.1	239
	広島	122,820	1,506	1.2	1.6	80	0.1	20	0.0	364	0.3	23	0.0	686	0.6	60	0.0	319
	山口	50,281	755	1.5	2.1	38	0.1	6	0.0	155	0.3	12	0.0	375	0.7	38	0.1	149
	徳島	26,459	435	1.6	2.1	31	0.1	4	0.0	66	0.2	6	0.0	244	0.9	16	0.1	81
	香川	35,012	462	1.3	2.1	33	0.1	4	0.0	66	0.2	10	0.0	245	0.7	14	0.0	101
	愛媛	47,800	851	1.8	2.3	48	0.1	15	0.0	194	0.4	8	0.0	425	0.9	53	0.1	146
	高知	28,068	495	1.8	2.5	25	0.1	4	0.0	66	0.2	1	0.0	280	1.0	28	0.1	100
	小計	426,636	6,406	1.5	2.0	324	0.1	72	0.0	1,336	0.3	84	0.0	3,226	0.8	302	0.1	1,244
九州	福岡	195,529	3,835	2.0	2.4	290	0.1	57	0.0	939	0.5	75	0.0	1,677	0.9	156	0.1	805
	佐賀	30,980	595	1.9	2.4	38	0.1	6	0.0	150	0.5	12	0.0	266	0.9	25	0.1	119
	長崎	54,505	974	1.8	2.4	36	0.1	8	0.0	217	0.4	19	0.0	459	0.8	38	0.1	230
	熊本	70,125	1,207	1.7	2.4	119	0.2	9	0.0	228	0.3	15	0.0	511	0.7	58	0.1	299
	大分	45,177	786	1.7	2.2	46	0.1	8	0.0	148	0.3	10	0.0	405	0.9	31	0.1	164
	宮崎	42,886	838	2.0	2.4	65	0.2	9	0.0	198	0.5	10	0.0	309	0.7	25	0.1	244
	鹿児島	61,752	1,070	1.7	2.3	56	0.1	20	0.0	245	0.4	5	0.0	429	0.7	48	0.1	314
	沖縄	53,104	1,383	2.6	3.5	56	0.1	18	0.0	401	0.8	6	0.0	648	1.2	43	0.1	274
		小計	554,058	10,688	1.9	2.5	706	0.1	135	0.0	2,526	0.5	152	0.0	4,704	0.8	424	0.1
全国合計		4,775,648	70,289	1.5	1.9	4,670	0.1	853	0.0	13,032	0.3	1,095	0.0	33,296	0.7	3,245	0.1	16,468

1)「不合格率」=検査不合格数÷献血者数×100。

2) 不合格内訳は各項目で一部重複計上。

3) 「その他」には検査不能、判定不能、NAT検査陽性等が含まれ、製造段階での量過不足、溶血、外観落等の数は含まない。

4) 「比率」は各項目不合格数÷献血者数×100。

2 製造状況

(1) 全血製剤・赤血球製剤の製造本数(実本数)

平成29年1月～12月累計

ブロック名	項目 都道府県	赤血球製剤						全血製剤					
		合計		1単位		2単位		合計		1単位		2単位	
		本	%	本	%	本	%	本	%	本	%	本	%
北海道	北海道	194,620	98.4	9,681	92.7	184,939	98.8						
	小計	194,620	98.4	9,681	92.7	184,939	98.8						
東北	宮城	227,950	98.9	10,357	98.5	217,593	98.9						
	小計	227,950	98.9	10,357	98.5	217,593	98.9						
関東甲信越	埼玉	437,281	100.7	30,479	76.2	406,802	103.2	6	22.2			6	22.2
	東京	545,156	98.5	25,930	77.5	519,226	99.8						
	神奈川	206,317	103.0	9,339	95.4	196,978	103.4						
	小計	1,188,754	100.0	65,748	79.0	1,123,006	101.6	6	22.2			6	22.2
東海北陸	石川	73,556	97.9	4,315	88.4	69,241	98.6	2	200.0			2	200.0
	愛知	337,814	100.4	15,711	92.9	322,103	100.8						
小計	411,370	99.9	20,026	91.9	391,344	100.4	2	200.0			2	200.0	
近畿	大阪	439,280	102.2	17,899	103.4	421,381	102.2						
	兵庫	145,826	99.8	6,024	75.3	139,802	101.3						
小計	585,106	101.6	23,923	94.5	561,183	102.0							
中四国	広島	295,840	98.6	5,151	94.4	290,689	98.7	7	25.9			7	30.4
	小計	295,840	98.6	5,151	94.4	290,689	98.7	7	25.9			7	30.4
九州	福岡	363,958	101.1	3,987	101.4	359,971	101.1						
	沖縄	38,362	97.9	643	80.5	37,719	98.3						
	小計	402,320	100.8	4,630	97.8	397,690	100.9						
全国合計		3,305,960	100.1	139,516	86.4	3,166,444	100.8	15	27.3			15	29.4

1) 全血製剤、赤血球製剤の製造本数は他製剤に転用した本数を除いた本数。

(2)照射全血製剤・照射赤血球製剤の製造本数(実本数)

平成29年1月～12月累計

ブロック名	項目 都道府県	照射赤血球製剤						照射全血製剤							
		合計			1単位		2単位		合計			1単位		2単位	
		本	前年比	照射率	本	前年比	本	前年比	本	前年比	照射率	本	前年比	本	前年比
北海道	北海道	170,231	101.1	87.3	9,287	95.5	160,944	101.4							
	小計	170,231	101.1	87.3	9,287	95.5	160,944	101.4							
東北	宮城	227,113	99.0	99.6	10,357	98.5	216,756	99.0							
	小計	227,113	99.0	99.6	10,357	98.5	216,756	99.0							
関東甲信越	埼玉	404,407	105.4	92.6	26,822	76.2	377,585	108.3	6	22.2	100.0			6	22.2
	東京	422,450	98.9	77.5	20,387	74.9	402,063	100.5							
	神奈川	162,655	101.7	78.5	8,662	95.5	153,993	102.1							
	小計	989,512	101.9	83.2	55,871	78.2	933,641	103.8	6	22.2	100.0			6	22.2
東海北陸	石川	70,536	99.1	95.8	4,312	89.1	66,224	99.8	2	200.0	100.0			2	200.0
	愛知	303,402	99.3	89.9	13,838	90.8	289,564	99.8							
	小計	373,938	99.3	90.9	18,150	90.4	355,788	99.8	2	200.0	100.0			2	200.0
近畿	大阪	410,664	102.1	93.5	16,685	104.6	393,979	102.0							
	兵庫	137,621	101.5	94.3	5,984	77.1	131,637	103.0							
	小計	548,285	101.9	93.7	22,669	95.6	525,616	102.2							
中四国	広島	280,660	99.4	94.9	4,940	97.6	275,720	99.4	7	25.9	100.0			7	30.4
	小計	280,660	99.4	94.9	4,940	97.6	275,720	99.4	7	25.9	100.0			7	30.4
九州	福岡	329,957	101.2	90.6	3,739	102.4	326,218	101.2							
	沖縄	38,362	97.9	100.0	643	80.5	37,719	98.3							
	小計	368,319	100.8	91.5	4,382	98.4	363,937	100.9							
全国合計		2,958,058	100.9	89.5	125,656	86.6	2,832,402	101.7	15	27.3	100.0			15	29.4

1) 全血製剤、赤血球製剤のうち、照射全血製剤、照射赤血球製剤を再掲。

2) 「照射率」は、全血製剤、赤血球製剤の製造本数に占める照射製剤の割合。

(3) 血漿製剤の製造本数(実本数)

平成29年1月～12月累計

ブロック名	項目 都道府県	合計		FFP-LR120		FFP-LR240		FFP-LR480	
		本	前年比	本	前年比	本	前年比	本	前年比
北海道	北海道	60,612	115.8	1,625	81.8	52,545	116.8	6,442	119.5
	小計	60,612	115.8	1,625	81.8	52,545	116.8	6,442	119.5
東北	宮城	55,831	86.4	1,843	68.6	45,588	84.2	8,400	107.7
	小計	55,831	86.4	1,843	68.6	45,588	84.2	8,400	107.7
関東甲信越	埼玉	110,576	94.3	5,051	69.6	85,725	99.3	19,800	83.7
	東京	166,351	94.5	5,277	72.6	126,472	94.5	34,602	99.1
	神奈川	70,683	102.7	1,319	96.3	62,203	99.7	7,161	141.3
	小計	347,610	96.0	11,647	73.3	274,400	97.1	61,563	96.7
東海北陸	石川	16,380	107.2	631	78.3	13,170	115.5	2,579	83.9
	愛知	89,250	104.1	2,579	95.4	59,983	108.0	26,688	97.0
	小計	105,630	104.5	3,210	91.5	73,153	109.3	29,267	95.7
近畿	大阪	166,218	111.9	6,095	98.3	136,938	114.8	23,185	100.7
	兵庫	33,941	93.9	376	53.0	26,250	96.6	7,315	88.3
	小計	200,159	108.4	6,471	93.6	163,188	111.5	30,500	97.4
中四国	広島	72,311	97.0	1,265	83.2	55,807	95.9	15,239	102.7
	小計	72,311	97.0	1,265	83.2	55,807	95.9	15,239	102.7
九州	福岡	83,360	108.7	1,245	91.5	52,327	102.3	29,788	123.3
	沖縄	17,083	124.2	350	79.7	11,927	123.4	4,806	131.5
	小計	100,443	111.1	1,595	88.7	64,254	105.7	34,594	124.4
全国合計		942,596	101.4	27,656	80.6	728,935	102.1	186,005	102.5

1) 血漿製剤製造本数は他製剤に転用した本数を除いた本数。

(4) 血小板製剤の製造本数(実本数)

平成29年1月～12月累計

ブロック名	項目	合 計		1 単 位		2 単 位		5 単 位		10 単 位		15 単 位		20 単 位	
		本	前年比	本	前年比	本	前年比	本	前年比	本	前年比	本	前年比	本	前年比
北海道	宮 城	59,886	94.9	7	175.0	4	33.3	1,053	83.2	54,566	95.9	2,015	90.1	2,241	83.5
	小 計	59,886	94.9	7	175.0	4	33.3	1,053	83.2	54,566	95.9	2,015	90.1	2,241	83.5
関東甲信越	埼 玉	115,126	109.6	2	—	35	3500.0	1,818	99.6	101,170	110.9	4,899	79.4	7,202	122.7
	東 京	147,338	94.7	550	75.4	5	55.6	2,951	70.9	128,018	95.7	3,987	122.1	11,827	87.0
	神奈川	48,395	101.3	1	—			1,289	71.6	39,261	106.1	1,271	80.2	6,573	89.3
	小 計	310,859	100.8	553	75.9	40	400.0	6,058	77.8	268,449	102.5	10,157	92.2	25,602	95.4
東海北陸	石 川	20,710	92.2					247	77.9	20,073	91.6	389	173.7	1	50.0
	愛 知	86,525	100.8	1	4.3	3	150.0	1,834	105.2	77,465	100.3	4,704	109.2	2,518	99.0
	小 計	107,235	99.0	1	4.3	3	150.0	2,081	101.0	97,538	98.4	5,093	112.4	2,519	99.0
近畿	大 阪	107,440	101.1			1	12.5	541	113.7	88,482	105.7	6,764	67.5	11,652	97.1
	兵 庫	33,249	100.2	2	—	5	—	125	173.6	30,207	101.0	1,513	79.7	1,397	106.7
	小 計	140,689	100.9	2	66.7	6	75.0	666	121.5	118,689	104.5	8,277	69.5	13,049	98.0
中四国	広 島	86,655	99.3	10	500.0	17	—	499	155.5	86,074	99.2	13	92.9	42	47.7
	小 計	86,655	99.3	10	500.0	17	—	499	155.5	86,074	99.2	13	92.9	42	47.7
九州	福 岡	90,454	104.8	18	72.0	1	4.8	1,126	94.1	88,828	104.9	42	97.7	439	135.9
	沖 縄	8,222	96.2			6	37.5	75	241.9	7,546	109.1	355	31.3	240	53.3
	小 計	98,676	104.0	18	72.0	7	18.9	1,201	97.9	96,374	105.2	397	33.7	679	87.8
全国合計		844,645	100.4	591	75.2	77	111.6	12,329	88.5	736,020	101.7	32,907	85.1	62,721	97.2

1) 血小板製剤の製造本数は他製剤に転用した本数を除いた本数。

(5)HLA血小板製剤の製造本数(実本数)

平成29年1月～12月累計

ブロック名	項目 都道府県	合計		10 単位		15 単位		20 単位	
		本	前 年 比	本	前 年 比	本	前 年 比	本	前 年 比
北海道	北海道	1,831	115.7	296	233.1	352	109.0	1,183	104.5
	小計	1,831	115.7	296	233.1	352	109.0	1,183	104.5
東北	宮城	2,060	109.6	2,023	108.2	20	222.2	17	850.0
	小計	2,060	109.6	2,023	108.2	20	222.2	17	850.0
関東甲信越	埼玉	1,482	105.0	1,297	109.9	124	86.7	61	69.3
	東京	5,087	90.9	4,629	92.2	220	82.1	238	77.5
	神奈川	1,005	112.0	936	115.1	30	76.9	39	86.7
	小計	7,574	95.8	6,862	97.8	374	83.1	338	76.8
東海北陸	石川	296	87.1	295	87.3	1	50.0		
	愛知	1,355	86.1	1,324	88.4	19	39.6	12	41.4
	小計	1,651	86.3	1,619	88.2	20	40.0	12	41.4
近畿	大阪	3,490	90.2	2,846	102.4	439	60.5	205	56.5
	兵庫	525	83.3	435	82.2	69	88.5	21	91.3
	小計	4,015	89.3	3,281	99.2	508	63.2	226	58.5
中四国	広島	1,419	85.3	1,418	85.2	1	—		
	小計	1,419	85.3	1,418	85.2	1	—		
九州	福岡	890	126.1	735	124.2	22	115.8	133	140.0
	沖縄	137	95.1	59	59.6	56	224.0	22	110.0
	小計	1,027	120.8	794	114.9	78	177.3	155	134.8
全国合計		19,577	96.5	16,293	98.7	1,353	80.5	1,931	91.8

1)血小板製剤のうち、HLA血小板製剤を再掲。

(6) 照射血小板製剤の製造本数(実本数)

平成29年1月～12月累計

ブロック名	項目 都道府県	合計			1		2		5		10		15		20	
		本	前年比	照射率	単位	前年比	単位	前年比	単位	前年比	単位	前年比	単位	前年比	単位	前年比
北海道	北海道	40,645	101.5	100.0					771	107.4	14,330	107.9	6,955	89.5	18,589	101.7
	小計	40,645	101.5	100.0					771	107.4	14,330	107.9	6,955	89.5	18,589	101.7
東北	宮城	59,886	94.9	100.0	7	175.0	4	33.3	1,053	83.2	54,566	95.9	2,015	90.1	2,241	83.5
	小計	59,886	94.9	100.0	7	175.0	4	33.3	1,053	83.2	54,566	95.9	2,015	90.1	2,241	83.5
関東甲信越	埼玉	114,723	109.7	99.7	2	—	35	3,500.0	1,818	99.6	100,784	111.1	4,883	79.2	7,201	123.0
	東京	138,620	99.6	94.5	550	75.7	5	55.6	2,941	71.1	119,369	101.0	3,971	133.4	11,784	89.8
	神奈川	42,354	99.8	88.6	1	—			1,269	71.5	33,487	104.3	1,255	81.2	6,342	90.5
	小計	295,697	103.3	95.4	553	76.1	40	400.0	6,028	77.9	253,640	105.2	10,109	94.6	25,327	97.4
東海北陸	石川	20,707	92.2	100.0					247	77.9	20,070	91.6	389	173.7	1	50.0
	愛知	80,762	101.1	93.2	1	4.3	3	150.0	1,465	114.2	72,808	100.2	4,291	114.9	2,194	99.5
小計	101,469	99.1	94.5	1	4.3	3	150.0	1,712	107.0	92,878	98.2	4,680	118.2	2,195	99.4	
近畿	大阪	107,440	101.1	100.0			1	12.5	541	113.7	88,482	105.7	6,764	67.5	11,652	97.1
	兵庫	33,249	100.2	100.0	2	—	5	—	125	173.6	30,207	101.0	1,513	79.7	1,397	106.7
小計	140,689	100.9	100.0	2	66.7	6	75.0	666	121.5	118,689	104.5	8,277	69.5	13,049	98.0	
中四国	広島	86,655	99.3	100.0	10	500.0	17	—	499	155.5	86,074	99.2	13	92.9	42	47.7
	小計	86,655	99.3	100.0	10	500.0	17	—	499	155.5	86,074	99.2	13	92.9	42	47.7
九州	福岡	90,263	104.9	99.8	18	72.0	1	4.8	1,126	95.1	88,637	105.0	42	97.7	439	135.9
	沖縄	8,222	96.2	100.0			6	37.5	75	241.9	7,546	109.1	355	31.3	240	53.3
	小計	98,485	104.1	99.8	18	72.0	7	18.9	1,201	98.8	96,183	105.3	397	33.7	679	87.8
全国合計	823,526	101.3	97.6	591	75.4	77	111.6	11,930	89.0	716,360	102.7	32,446	85.9	62,122	98.1	

1) 血小板製剤のうち、照射血小板製剤を再掲。

2) 「照射率」は、血小板製剤製造本数に占める照射血小板製剤の割合。

3 供給状況

(1)血液製剤の純供給本数(換算本数・実本数)

平成29年1月～12月累計

ブロック名 都道府県	項目	単位換算															実本数	
		合計			赤血球製剤			血漿製剤			血小板製剤			全血製剤			合計	前年比
		本	%	%	本	%	%	本	%	%	本	%	%	本	%	%		
	前年比	全国に占める割合		前年比	全国に占める割合		前年比	全国に占める割合		前年比	全国に占める割合		前年比	全国に占める割合				
北海道	北海道	1,130,739	100.9	6.4	381,480	99.4	5.9	129,639	101.4	5.8	619,620	101.7	6.8				294,529	99.9
	小計	1,130,739	100.9	6.4	381,480	99.4	5.9	129,639	101.4	5.8	619,620	101.7	6.8				294,529	99.9
東北	青森	192,166	95.5	1.1	77,509	98.4	1.2	17,872	89.0	0.8	96,785	94.6	1.1				56,241	96.5
	岩手	160,613	94.3	0.9	55,838	96.1	0.9	15,885	91.0	0.7	88,890	93.8	1.0				45,011	95.5
	宮城	288,017	96.5	1.6	99,288	99.8	1.5	36,845	98.1	1.7	151,884	94.2	1.7				81,485	98.1
	秋田	152,781	90.6	0.9	49,881	96.8	0.8	12,175	111.1	0.5	90,725	85.6	1.0				39,157	95.4
	山形	120,865	95.5	0.7	50,897	97.8	0.8	16,058	102.3	0.7	53,910	91.7	0.6				38,394	97.3
	福島	266,986	101.7	1.5	110,256	99.6	1.7	31,145	99.4	1.4	125,585	104.3	1.4				82,476	100.8
	小計	1,181,428	96.3	6.6	443,669	98.4	6.9	129,980	97.7	5.8	607,779	94.5	6.7				342,764	97.7
	関東甲信越	茨城	314,967	98.7	1.8	131,701	101.3	2.0	32,216	98.1	1.4	151,042	96.7	1.7	8	21.1	26.7	96,531
栃木	251,913	101.4	1.4	93,114	100.7	1.4	34,830	106.4	1.6	123,965	100.6	1.4	4	66.7	13.3	77,855	101.6	
群馬	285,935	96.1	1.6	103,888	98.1	1.6	31,696	97.5	1.4	150,351	94.5	1.7				81,217	97.3	
埼玉	783,631	100.5	4.4	308,207	100.6	4.8	92,662	96.1	4.2	382,762	101.6	4.2				235,687	98.6	
千葉	829,291	105.3	4.7	313,703	103.9	4.9	123,652	107.8	5.6	391,936	105.7	4.3				248,491	103.7	
東京	2,280,364	98.9	12.8	725,024	99.9	11.2	286,911	93.0	12.9	1,268,429	99.9	13.9				608,377	98.2	
神奈川	1,118,377	101.1	6.3	404,425	100.5	6.3	157,146	103.0	7.1	556,806	101.1	6.1				329,027	101.5	
新潟	329,723	102.0	1.9	102,801	100.6	1.6	27,777	105.6	1.2	199,145	102.2	2.2				79,875	101.4	
山梨	86,916	100.7	0.5	37,245	100.1	0.6	11,351	93.3	0.5	38,320	103.6	0.4				27,320	98.9	
長野	233,070	98.2	1.3	89,843	100.0	1.4	27,942	95.2	1.3	115,285	97.6	1.3				69,745	98.7	
小計	6,514,187	100.4	36.7	2,309,951	100.7	35.8	826,183	98.6	37.1	3,378,041	100.6	37.2	12	24.0	40.0	1,854,125	99.8	
東海北陸	富山	134,855	99.3	0.8	48,881	98.4	0.8	10,705	89.4	0.5	75,265	101.5	0.8	4	—	13.3	37,811	97.9
石川	129,914	87.4	0.7	45,634	94.2	0.7	17,105	76.6	0.8	67,175	86.3	0.7				38,242	90.2	
福井	100,722	90.6	0.6	42,504	97.4	0.7	9,628	79.6	0.4	48,590	87.6	0.5				31,434	93.1	
岐阜	270,832	100.1	1.5	109,337	100.6	1.7	34,355	108.6	1.5	127,140	97.6	1.4				80,779	101.1	
静岡	454,827	101.4	2.6	172,031	99.2	2.7	51,746	99.0	2.3	231,050	103.8	2.5				135,198	99.8	
愛知	888,675	101.1	5.0	319,259	102.6	5.0	115,826	100.8	5.2	453,590	100.2	5.0				243,072	101.7	
三重	179,367	106.7	1.0	61,588	104.2	1.0	23,654	104.2	1.1	94,125	109.1	1.0				50,186	105.1	
小計	2,159,192	99.9	12.2	799,234	100.6	12.4	263,019	98.1	11.8	1,096,935	99.8	12.1	4	200.0	13.3	616,722	100.0	
近畿	滋賀	188,505	100.8	1.1	65,630	103.3	1.0	21,255	98.2	1.0	101,620	99.8	1.1				53,349	102.9
京都	462,340	106.2	2.6	147,622	103.6	2.3	66,433	103.8	3.0	248,285	108.5	2.7				124,211	104.7	
大阪	1,468,187	97.2	8.3	538,544	100.7	8.4	199,971	99.5	9.0	729,672	94.3	8.0				427,643	99.9	
兵庫	676,537	102.1	3.8	258,040	100.0	4.0	96,595	91.5	4.3	321,902	107.5	3.5				204,725	99.3	
奈良	192,487	101.2	1.1	70,337	99.2	1.1	25,390	99.6	1.1	96,760	103.1	1.1				56,678	100.2	
和歌山	147,553	101.8	0.8	58,422	101.3	0.9	21,881	111.1	1.0	67,250	99.5	0.7				43,856	101.1	
小計	3,135,609	100.2	17.6	1,138,595	101.0	17.7	431,525	98.7	19.4	1,565,489	100.0	17.2				910,462	100.6	
中国	鳥取	85,781	96.4	0.5	30,207	93.3	0.5	9,034	97.1	0.4	46,540	98.3	0.5				23,897	95.1
島根	81,852	93.6	0.5	26,057	93.9	0.4	8,845	80.7	0.4	46,950	96.4	0.5				21,565	90.8	
岡山	274,572	99.1	1.5	100,751	100.7	1.6	34,330	101.2	1.5	139,491	97.5	1.5				79,663	99.8	
広島	496,025	100.4	2.8	140,142	99.0	2.2	43,038	96.8	1.9	312,845	101.5	3.4				118,194	98.9	
山口	180,603	103.0	1.0	79,531	100.2	1.2	22,416	103.7	1.0	78,642	105.8	0.9	14	46.7	46.7	58,070	101.6	
徳島	95,446	97.2	0.5	38,691	95.3	0.6	9,635	106.9	0.4	47,120	97.0	0.5				28,053	96.8	
香川	123,947	95.7	0.7	52,602	99.0	0.8	14,816	96.4	0.7	56,529	92.6	0.6				38,522	97.5	
愛媛	158,279	98.9	0.9	71,979	101.3	1.1	20,682	100.8	0.9	65,618	95.8	0.7				51,802	100.7	
高知	114,210	100.4	0.6	42,591	97.8	0.7	15,334	98.3	0.7	56,285	103.0	0.6				32,599	98.5	
小計	1,610,715	99.1	9.1	582,551	98.8	9.0	178,130	98.5	8.0	850,020	99.5	9.3	14	35.0	46.7	452,365	98.7	
九州	福岡	745,164	103.4	4.2	283,445	102.0	4.4	98,454	108.9	4.4	363,265	103.1	4.0				216,395	103.5
佐賀	82,319	95.6	0.5	39,229	96.8	0.6	10,850	85.7	0.5	32,240	98.0	0.4				26,393	95.2	
長崎	213,394	103.9	1.2	78,300	100.5	1.2	26,869	112.3	1.2	108,225	104.6	1.2				58,410	102.3	
熊本	241,528	92.2	1.4	99,623	97.6	1.5	30,360	90.4	1.4	111,545	88.3	1.2				74,114	95.4	
大分	178,938	104.4	1.0	67,804	100.7	1.1	20,609	97.5	0.9	90,525	109.2	1.0				49,820	101.3	
宮崎	163,488	102.6	0.9	59,698	99.7	0.9	18,430	92.8	0.8	85,360	107.2	0.9				45,558	99.3	
鹿児島	219,466	102.5	1.2	93,061	99.9	1.4	29,424	111.9	1.3	96,981	102.5	1.1				68,808	101.4	
沖縄	191,850	96.6	1.1	72,141	97.1	1.1	33,019	108.4	1.5	86,690	92.3	1.0				57,706	99.7	
小計	2,036,147	100.9	11.5	793,301	100.0	12.3	268,015	103.7	12.0	974,831	100.9	10.7				597,204	100.8	
全国合計		17,768,017	100.0	100.0	6,448,781	100.2	100.0	2,226,491	99.2	100.0	9,092,715	100.0	100.0	30	32.6	100.0	5,068,171	99.9

1)「単位換算本数」は、各製剤の単位数を本数に換算した本数。

2)血漿製剤の単位換算は、FFP-LR120を1単位、FFP-LR240を2単位、FFP-LR480を4単位として行う。

3)「純供給本数」は供給後に返品・返納された製剤を除いた本数。

4)「全国に占める割合」は、全国のうち当該血液センターが占める供給本数。

(2)全血製剤・赤血球製剤の純供給本数(実本数)

平成29年1月～12月累計

ブロック名	項目 都道府県	赤血球製剤						全血製剤					
		合計		1単位		2単位		合計		1単位		2単位	
		本	前年比	本	前年比	本	前年比	本	前年比	本	前年比	本	前年比
北海道	北海道	195,474	99.2	9,468	91.0	186,006	99.7						
	小計	195,474	99.2	9,468	91.0	186,006	99.7						
東北	青森	39,567	98.1	1,625	86.7	37,942	98.7						
	岩手	28,823	96.3	1,808	100.5	27,015	96.0						
	宮城	50,727	99.6	2,166	93.5	48,561	99.9						
	秋田	25,513	96.6	1,145	88.3	24,368	97.0						
	山形	25,817	97.9	737	106.2	25,080	97.7						
	福島	56,391	99.8	2,526	112.4	53,865	99.3						
	小計	226,838	98.4	10,007	97.8	216,831	98.5						
関東甲信越	茨城	67,553	100.5	3,405	77.2	64,148	102.1						
	栃木	48,691	100.0	4,268	86.0	44,423	101.6	4	21.1			4	21.1
	群馬	53,910	97.4	3,932	81.5	49,978	98.9	2	66.7			2	66.7
	埼玉	160,354	98.8	12,501	69.1	147,853	102.6						
	千葉	159,708	102.5	5,713	59.5	153,995	105.3						
	東京	373,995	99.5	22,966	89.9	351,029	100.2						
	神奈川	206,565	100.2	8,705	89.2	197,860	100.7						
	新潟	52,547	99.9	2,293	76.2	50,254	101.4						
	山梨	18,932	98.8	619	55.3	18,313	101.5						
	長野	45,591	99.1	1,339	61.4	44,252	100.9						
小計	1,187,846	99.9	65,741	78.7	1,122,105	101.5	6	24.0			6	24.0	
東海北陸	富山	25,176	97.6	1,471	77.0	23,705	99.2	2	—			2	—
	石川	23,478	93.7	1,322	81.1	22,156	94.6						
	福井	21,849	97.3	1,194	93.3	20,655	97.5						
	岐阜	55,952	100.6	2,567	100.7	53,385	100.6						
	静岡	88,456	98.9	4,881	90.4	83,575	99.5						
	愛知	163,660	102.3	8,061	92.6	155,599	102.9						
三重	30,864	104.3	140	166.7	30,724	104.1							
小計	409,435	100.4	19,636	91.1	389,799	100.9	2	200.0			2	200.0	
近畿	滋賀	33,303	103.3	976	102.2	32,327	103.3						
	京都	74,300	103.7	978	117.8	73,322	103.5						
	大阪	276,379	100.8	14,214	104.4	262,165	100.6						
	兵庫	131,949	99.3	5,858	74.6	126,091	100.8						
	奈良	35,694	99.1	1,051	92.8	34,643	99.3						
和歌山	29,652	101.0	882	84.5	28,770	101.6							
小計	581,277	100.8	23,959	94.2	557,318	101.1							
中四国	鳥取	15,134	93.2	61	64.9	15,073	93.3						
	島根	13,037	93.8	17	39.5	13,020	94.0						
	岡山	51,067	100.4	1,383	86.9	49,684	100.9						
	広島	70,839	98.9	1,536	90.9	69,303	99.1						
	山口	39,967	99.9	403	64.9	39,564	100.5						
	徳島	19,382	95.2	73	77.7	19,309	95.3	7	43.8			7	50.0
	香川	26,335	99.0	68	64.2	26,267	99.1						
	愛媛	36,021	101.3	63	131.3	35,958	101.3						
	高知	21,596	97.7	601	91.6	20,995	97.9						
	小計	293,378	98.7	4,205	85.1	289,173	99.0	7	31.8			7	38.9
九州	福岡	142,037	102.0	629	105.2	141,408	102.0						
	佐賀	19,650	96.7	71	58.2	19,579	96.9						
	長崎	39,345	100.4	390	79.4	38,955	100.7						
	熊本	50,056	97.6	489	92.1	49,567	97.6						
	大分	34,136	100.6	468	87.3	33,668	100.8						
	宮崎	30,101	99.7	504	94.0	29,597	99.8						
	鹿児島	46,947	100.0	833	100.6	46,114	99.9						
	沖縄	36,364	97.1	587	92.3	35,777	97.2						
小計	398,636	100.0	3,971	92.8	394,665	100.1							
全国合計	3,292,884	99.9	136,987	85.4	3,155,897	100.6	15	31.3			15	34.1	

1)「純供給本数」は供給後に返品・返納された製剤を除いた本数。

(3)照射全血製剤・照射赤血球製剤の純供給本数(実本数)

平成29年1月～12月累計

ブロック名	項目 都道府県	照射赤血球製剤									照射全血製剤								
		合計			1単位			2単位			合計			1単位			2単位		
		本	前年比	照射率	本	前年比	照射率	本	前年比	照射率	本	前年比	照射率	本	前年比	照射率	本	前年比	照射率
北海道	北海道	170,875	101.8	87.4	9,072	93.6	95.8	161,803	102.3	87.0									
	小計	170,875	101.8	87.4	9,072	93.6	95.8	161,803	102.3	87.0									
東北	青森	39,567	98.1	100.0	1,625	86.7	100.0	37,942	98.7	100.0									
	岩手	28,823	96.3	100.0	1,808	100.5	100.0	27,015	96.0	100.0									
	宮城	50,684	100.0	99.9	2,166	93.5	100.0	48,518	100.3	99.9									
	秋田	25,513	96.6	100.0	1,145	88.3	100.0	24,368	97.0	100.0									
	山形	25,023	98.0	96.9	737	106.2	100.0	24,286	97.7	96.8									
	福島	56,391	99.8	100.0	2,526	112.4	100.0	53,865	99.3	100.0									
	小計	226,001	98.5	99.6	10,007	97.8	100.0	215,994	98.6	99.6									
関東甲信越	茨城	67,553	100.5	100.0	3,405	77.2	100.0	64,148	102.1	100.0									
	栃木	32,787	102.2	67.3	3,041	86.9	71.3	29,746	104.1	67.0	4	21.1	100.0				4	21.1	100.0
	群馬	50,595	100.3	93.9	3,297	82.9	83.9	47,298	101.8	94.6	2	66.7	100.0				2	66.7	100.0
	埼玉	145,738	100.6	90.9	11,327	69.7	90.6	134,411	104.5	90.9									
	千葉	141,381	103.6	88.5	5,445	61.2	95.3	135,936	106.6	88.3									
	東京	284,843	105.0	76.2	17,656	88.5	76.9	267,187	106.3	76.1									
	神奈川	162,616	98.4	78.7	8,027	89.1	92.2	154,589	98.9	78.1									
	新潟	39,090	99.9	74.4	1,665	72.0	72.6	37,425	101.7	74.5									
	山梨	18,932	98.8	100.0	619	55.3	100.0	18,313	101.5	100.0									
	長野	44,965	99.2	98.6	1,339	61.4	100.0	43,626	101.1	98.6									
	小計	988,500	101.8	83.2	55,821	77.9	84.9	932,679	103.7	83.1	6	24.0	100.0				6	24.0	100.0
東海北陸	富山	23,662	97.8	94.0	1,463	77.1	99.5	22,199	99.6	93.6	2	—	100.0				2	—	100.0
	石川	23,478	94.8	100.0	1,322	83.0	100.0	22,156	95.7	100.0									
	福井	20,209	99.7	92.5	1,193	93.7	99.9	19,016	100.1	92.1									
	岐阜	55,372	100.5	99.0	2,566	101.0	100.0	52,806	100.5	98.9									
	静岡	84,765	98.7	95.8	4,500	90.7	92.2	80,265	99.2	96.0									
	愛知	137,663	100.7	84.1	6,644	88.2	82.4	131,019	101.4	84.2									
	三重	27,172	104.2	88.0	72	189.5	51.4	27,100	104.1	88.2									
	小計	372,321	99.8	90.9	17,760	89.5	90.4	354,561	100.4	91.0	2	200.0	100.0				2	200.0	100.0
近畿	滋賀	33,284	103.4	99.9	975	102.3	99.9	32,309	103.4	99.9									
	京都	72,609	104.8	97.7	951	117.8	97.2	71,658	104.7	97.7									
	大阪	249,489	100.2	90.3	13,025	106.5	91.6	236,464	99.9	90.2									
	兵庫	123,761	101.1	93.8	5,818	76.4	99.3	117,943	102.8	93.5									
	奈良	35,694	99.1	100.0	1,051	92.8	100.0	34,643	99.3	100.0									
	和歌山	29,652	101.0	100.0	882	84.5	100.0	28,770	101.6	100.0									
	小計	544,489	101.2	93.7	22,702	95.5	94.8	521,787	101.4	93.6									
中四国	鳥取	15,134	93.2	100.0	61	64.9	100.0	15,073	93.3	100.0									
	島根	12,874	95.0	98.7	9	42.9	52.9	12,865	95.1	98.8									
	岡山	38,485	105.0	75.4	1,208	95.4	87.3	37,277	105.4	75.0									
	広島	68,635	99.2	96.9	1,525	92.8	99.3	67,110	99.3	96.8									
	山口	39,967	99.9	100.0	403	64.9	100.0	39,564	100.5	100.0	7	43.8	100.0				7	50.0	100.0
	徳島	19,382	95.2	100.0	73	77.7	100.0	19,309	95.3	100.0									
	香川	26,335	99.0	100.0	68	64.2	100.0	26,267	99.1	100.0									
	愛媛	36,021	101.3	100.0	63	131.3	100.0	35,958	101.3	100.0									
	高知	21,400	100.7	99.1	601	91.6	100.0	20,799	101.0	99.1									
	小計	278,233	99.6	94.8	4,011	88.2	95.4	274,222	99.8	94.8	7	31.8	100.0				7	38.9	100.0
九州	福岡	117,616	102.8	82.8	432	105.1	68.7	117,184	102.8	82.9									
	佐賀	16,298	94.4	82.9	38	40.9	53.5	16,260	94.7	83.0									
	長崎	39,345	100.4	100.0	390	79.4	100.0	38,955	100.7	100.0									
	熊本	50,056	97.6	100.0	489	92.1	100.0	49,567	97.6	100.0									
	大分	29,113	99.2	85.3	445	93.3	95.1	28,668	99.3	85.1									
	宮崎	29,687	99.1	98.6	504	94.0	100.0	29,183	99.2	98.6									
	鹿児島	46,069	100.0	98.1	833	100.6	100.0	45,236	100.0	98.1									
	沖縄	36,364	97.1	100.0	587	92.3	100.0	35,777	97.2	100.0									
	小計	364,548	99.9	91.4	3,718	92.9	93.6	360,830	100.0	91.4									
全国合計		2,944,967	100.7	89.4	123,091	85.6	89.9	2,821,876	101.5	89.4	15	31.3	100.0				15	34.1	100.0

1)全血製剤、赤血球製剤のうち、照射全血製剤、照射赤血球製剤を再掲。

2)「照射率」は、単位別の当該製剤供給本数(返品・返納及び他センター払出を除いた本数)に対する照射製剤の占める割合。

3)「純供給本数」は供給後に返品・返納された製剤を除いた本数。

(4) 赤血球製剤製品別純供給本数(実本数)

平成29年1月～12月累計

ブロック名	項目 都道府県	赤血球液				洗浄赤血球液				解凍赤血球液		合成血液	
		1単位		2単位		1単位		2単位		1単位	2単位	1単位	2単位
		本	%	本	%	本	%	本	%	本	本	本	本
北海道	北海道	9,461	91.0	185,839	99.6	7	100.0	144	146.9		1		22
	小計	9,461	91.0	185,839	99.6	7	100.0	144	146.9		1		22
東北	青森	1,620	86.4	37,890	98.6	5	—	52	167.7				
	岩手	1,807	100.6	27,003	96.1	1	33.3	8	22.2		4		
	宮城	2,162	93.4	48,485	99.9	3	—	72	122.0			1	2
	秋田	1,144	88.2	24,312	96.9	1	—	56	169.7				
	山形	671	105.5	24,936	98.0	66	113.8	144	64.6				
	福島	2,525	112.3	53,822	99.3	1	—	40	93.0		3		
	小計	9,929	97.7	216,448	98.5	77	126.2	372	87.5		9		1
関東甲信越	茨城	3,395	77.5	64,036	102.0	10	34.5	111	182.0				1
	栃木	4,264	86.3	44,393	101.7	4	17.4	30	38.5				
	群馬	3,924	81.7	49,949	98.9	8	42.1	18	66.7				11
	埼玉	12,440	69.0	147,323	102.5	61	98.4	530	124.1				
	千葉	5,703	59.5	153,804	105.3	10	76.9	190	161.0				1
	東京	22,929	90.0	350,136	100.3	32	86.5	867	77.5		7	5	19
	神奈川	8,694	89.1	197,662	100.8	11	220.0	191	86.4		4		3
	新潟	2,291	76.2	50,126	101.3	2	66.7	128	147.1				
	山梨	619	55.3	18,304	101.5			4	—		5		
	長野	1,329	61.5	44,072	101.1	8	47.1	180	81.8	2			
小計	65,588	78.8	1,119,805	101.5	146	70.2	2,249	95.4	2	16	5	35	
東海北陸	富山	1,471	77.0	23,659	99.3			46	80.7				
	石川	1,318	81.0	22,141	94.7	4	200.0	15	50.0				
	福井	1,194	93.3	20,639	97.5			16	145.5				
	岐阜	2,564	100.7	53,342	100.7	3	300.0	41	46.6				2
	静岡	4,850	90.7	83,477	99.5	27	52.9	91	89.2	3	7	1	
	愛知	8,059	92.6	155,432	102.9	1	33.3	148	81.3		7	1	12
	三重	140	166.7	30,716	104.2			6	14.3				2
小計	19,596	91.1	389,406	100.9	35	60.3	363	70.9	3	14	2	16	
近畿	滋賀	976	102.2	32,233	103.3			94	127.0				
	京都	976	119.2	73,294	103.5	2	18.2	19	100.0		9		
	大阪	14,206	104.3	261,824	100.6	4	200.0	306	67.1		17	4	18
	兵庫	5,858	74.6	125,971	100.8			118	79.7		2		
	奈良	1,051	92.8	34,588	99.3			51	91.1				4
	和歌山	882	84.5	28,762	101.6			8	80.0				
小計	23,949	94.2	556,672	101.2	6	33.3	596	78.1		28	4	22	
中四国	鳥取	61	64.9	15,046	93.7			27	31.0				
	島根	17	39.5	13,013	94.0			7	63.6				
	岡山	1,381	86.9	49,535	100.9	2	200.0	149	88.2				
	広島	1,419	91.2	60,992	99.1	117	88.0	8,311	99.7				
	山口	403	65.1	39,479	100.6			85	77.3				
	徳島	73	78.5	19,301	95.4			8	28.6				
	香川	68	64.2	26,152	99.1			108	102.9				7
	愛媛	63	131.3	35,940	101.3			18	138.5				
	高知	601	91.6	20,965	97.8			29	120.8		1		
	小計	4,086	85.0	280,423	99.0	119	86.9	8,742	98.4		1		7
九州	福岡	629	105.4	141,176	102.0			231	74.0		1		
	佐賀	71	58.2	19,564	97.1			15	35.7				
	長崎	377	80.6	38,817	100.5	12	60.0	133	152.9		4	1	1
	熊本	489	92.1	49,552	97.7			14	25.9		1		
	大分	468	87.3	33,572	100.6			91	222.0		5		
	宮崎	504	94.0	29,597	99.8								
	鹿児島	832	100.5	46,001	99.7	1	—	110	785.7		3		
	沖縄	587	92.3	35,703	97.3			64	47.8		10		
小計	3,957	93.0	393,982	100.1	13	65.0	658	96.2		24	1	1	
全国合計		136,566	85.5	3,142,575	100.6	403	79.2	13,124	95.6	5	93	13	105

1)「純供給本数」は供給後に返品・返納された製剤を除いた本数。

(5) 血漿製剤の純供給本数(実本数)

平成29年1月～12月累計

ブロック名	項目 都道府県	合計		FFP-LR120		FFP-LR240		FFP-LR480	
		本	前年比 %	本	前年比 %	本	前年比 %	本	前年比 %
北海道	北海道	58,513	100.1	1,375	88.8	50,144	98.9	6,994	112.6
	小計	58,513	100.1	1,375	88.8	50,144	98.9	6,994	112.6
東北	青森	7,361	91.3	94	86.2	5,645	95.3	1,622	79.7
	岩手	7,376	93.4	219	106.8	6,481	95.8	676	72.8
	宮城	16,154	96.9	613	86.8	12,966	96.1	2,575	104.6
	秋田	4,980	107.9	19	17.9	3,844	106.9	1,117	121.9
	山形	7,312	100.7	22	22.4	6,562	100.6	728	113.6
	福島	14,534	100.9	339	68.9	12,987	104.6	1,208	80.4
小計	57,717	98.0	1,306	76.1	48,485	99.5	7,926	93.4	
関東甲信越	茨城	14,418	98.7	480	86.0	12,008	100.3	1,930	92.5
	栃木	16,745	107.8	1,460	92.0	13,885	112.7	1,400	85.9
	群馬	12,560	101.3	652	115.0	8,294	107.6	3,614	87.5
	埼玉	38,965	93.7	1,554	108.0	29,268	89.3	8,143	110.7
	千葉	52,178	108.4	1,338	92.9	40,523	110.3	10,317	103.7
	東京	118,317	92.4	5,869	66.9	84,375	95.1	28,073	91.8
	神奈川	72,305	102.9	654	89.5	65,056	103.0	6,595	103.4
	新潟	12,888	107.3	881	126.6	10,566	107.6	1,441	96.6
	山梨	4,758	93.3	89	92.7	3,707	93.4	962	93.0
	長野	12,729	98.7	224	59.9	11,151	105.6	1,354	69.0
小計	355,863	98.7	13,201	81.2	278,833	100.4	63,829	95.8	
東海北陸	富山	5,120	94.9	161	145.0	4,646	100.3	313	48.2
	石川	8,048	84.3	481	104.1	6,822	94.2	745	40.3
	福井	4,721	82.1	218	41.8	4,301	92.0	202	36.4
	岐阜	12,184	107.6	51	41.1	7,114	107.2	5,019	110.0
	静岡	23,688	99.4	438	73.2	20,846	101.0	2,404	92.6
	愛知	37,802	101.5	1,142	120.1	15,978	102.5	20,682	99.9
三重	10,017	104.5	90	123.3	8,072	104.7	1,855	102.9	
小計	101,580	98.9	2,581	90.8	67,779	101.0	31,220	95.4	
近畿	滋賀	9,953	104.1	431	233.0	8,632	107.7	890	65.5
	京都	28,697	102.4	151	34.6	23,951	102.4	4,595	109.6
	大阪	90,116	100.0	5,233	97.8	72,397	101.0	12,486	95.4
	兵庫	41,063	93.6	263	58.7	33,434	97.5	7,366	80.7
	奈良	11,891	101.4	386	118.4	10,508	102.9	997	83.9
	和歌山	7,682	103.2	141	48.8	4,212	91.4	3,329	130.6
小計	189,402	99.3	6,605	93.9	153,134	100.6	29,663	94.2	
中四国	鳥取	4,111	98.8	2	3.8	3,702	103.1	407	78.7
	根拠	3,831	76.9	53	89.8	3,160	71.9	618	117.0
	岡山	14,569	99.4	572	122.2	11,115	95.4	2,882	113.5
	広島	16,035	93.8	618	94.6	9,624	87.7	5,793	106.1
	山口	10,222	105.3	54	68.4	9,155	107.8	1,013	88.9
	徳島	3,959	105.1	11	275.0	3,084	102.2	864	116.3
	香川	6,533	96.1	32	160.0	5,610	95.3	891	99.4
	愛媛	9,207	102.0	4	80.0	8,067	103.6	1,136	91.9
高知	5,374	97.3	26	173.3	3,042	94.2	2,306	101.1	
小計	73,841	97.5	1,372	101.3	56,559	95.8	15,910	103.7	
九州	福岡	37,961	110.2	2,384	140.1	23,119	109.3	12,458	107.3
	佐賀	3,508	85.6	10	111.1	1,576	85.0	1,922	86.0
	長崎	8,245	109.2	173	128.1	2,796	95.1	5,276	117.8
	熊本	12,871	93.5	94	45.4	10,421	100.0	2,356	75.0
	大分	6,625	96.3	45	54.2	2,878	93.7	3,702	99.3
	宮崎	7,044	90.2	12	40.0	4,855	85.9	2,177	102.3
	鹿児島	12,166	106.7	194	72.4	9,329	100.8	2,643	140.5
	沖縄	13,074	108.7	45	160.7	9,571	109.0	3,458	107.4
小計	101,494	103.6	2,957	120.1	64,545	102.3	33,992	104.8	
全国合計	938,410	99.3	29,397	88.5	719,479	100.1	189,534	98.1	

1)「純供給本数」は供給後に返品・返納された製剤を除いた本数。

(6) 血小板製剤の純供給本数(実本数)

平成29年1月～12月累計

ブロック名	都道府県	1		2		5		10	
		単位	前年比	単位	前年比	単位	前年比	単位	前年比
北海道	北海道	本	%	本	%	本	%	本	%
	小計	726	111.9	14,604	111.3	726	111.9	14,604	111.3
東北	青森	5	250.0	2	40.0	30	50.8	8,844	94.2
	岩手					77	120.3	8,561	95.6
	宮城					545	88.0	12,987	95.0
	秋田					3	15.8	8,211	88.5
	山形					139	86.9	4,882	88.9
福島					82	82.8	9,898	110.1	
小計	5	250.0	2	28.6	876	85.9	53,383	95.7	
関東甲信越	茨城	2	—			129	65.5	13,734	95.0
	栃木					85	63.4	12,302	100.8
	群馬			23	—	167	86.1	14,122	93.2
	埼玉			1	—	419	61.3	32,449	106.8
	千葉	1	12.5			124	102.5	33,703	98.8
	東京	141	80.1	4	57.1	3,629	85.1	97,973	101.5
	神奈川	1	—			1,342	74.8	41,930	112.8
	新潟					65	41.4	7,755	106.6
	山梨					21	32.3	3,393	115.3
	長野					60	37.5	11,200	97.6
小計	145	78.8	28	350.0	6,041	77.8	268,561	102.6	
東海北陸	富山					18	163.6	7,458	101.0
	石川					37	66.1	6,640	85.7
	福井					19	190.0	4,836	87.4
	岐阜					86	136.5	12,412	97.9
	静岡					67	446.7	22,863	103.6
	愛知	1	33.3	2	200.0	1,653	96.0	33,019	98.8
三重					122	221.8	8,975	107.2	
小計	1	4.3	2	100.0	2,002	103.7	96,203	99.0	
近畿	滋賀					24	266.7	9,964	100.8
	京都					45	93.8	16,624	121.6
	大阪	2	—	1	33.3	236	92.5	46,081	100.7
	兵庫			5	—	90	310.3	30,887	108.4
	奈良					86	134.4	8,316	102.5
	和歌山					6	75.0	6,288	98.6
小計	2	100.0	6	85.7	487	117.9	118,160	105.2	
中四国	鳥取					4	100.0	4,650	98.3
	島根					186	209.0	4,693	96.4
	岡山	6	—			109	110.1	13,814	97.7
	広島					2	66.7	31,188	101.6
	山口			11	—			7,861	105.8
	徳島							4,712	97.0
	香川			2	—			5,651	92.6
	愛媛			4	—	18	900.0	6,552	95.7
高知					1	100.0	5,628	103.0	
小計	6	600.0	17	—	320	156.9	84,749	99.5	
九州	福岡					566	92.2	35,614	102.8
	佐賀					22	78.6	3,213	98.3
	長崎					26	130.0	10,778	104.3
	熊本					70	71.4	11,114	88.4
	大分					47	38.5	8,989	109.6
	宮崎					89	102.3	8,156	106.7
	鹿児島	19	86.4	1	7.1	51	68.0	9,577	103.1
	沖縄			5	31.3	83	212.8	7,548	111.2
	小計	19	82.6	6	17.1	954	88.1	94,989	102.4
	全国合計	178	75.7	61	103.4	11,406	87.3	730,649	101.8

1)「純供給本数」は、供給後に返品・返納された製剤を除いた本数。

(6) 血小板製剤の純供給本数(実本数)

平成29年1月～12月累計

ブロック名	項目 都道府県	15		20		合計		血小板製剤単位別構成比					
		単位	前年比	単位	前年比	単位	前年比	1	2	5	10	15	20
								単位	単位	単位	単位	単位	単位
北海道	北海道	本 6,858	% 90.1	本 18,354	% 101.8	本 40,542	% 102.8	%	%	% 1.8	% 36.0	% 16.9	% 45.3
	小計	6,858	90.1	18,354	101.8	40,542	102.8			1.8	36.0	16.9	45.3
東北	青森	117	118.2	322	97.9	9,313	94.3			0.3	95.0	1.3	3.5
	岩手	117	66.9	57	50.0	8,812	94.7			0.9	97.2	1.3	0.6
	宮城	404	102.8	661	85.4	14,604	94.4	0.0	0.0	3.7	88.9	2.8	4.5
	秋田	80	69.0	370	65.0	8,664	86.7			0.0	94.8	0.9	4.3
	山形	97	107.8	147	170.9	5,265	90.4			2.6	92.7	1.8	2.8
	福島	1,045	85.9	526	89.8	11,551	106.0			0.7	85.7	9.0	4.6
	小計	1,860	89.0	2,083	84.7	58,209	94.9	0.0	0.0	1.5	91.7	3.2	3.6
関東甲信越	茨城	153	50.8	538	175.8	14,556	95.4	0.0		0.9	94.4	1.1	3.7
	栃木	16	64.0	14	200.0	12,417	100.4			0.7	99.1	0.1	0.1
	群馬	90	73.8	345	142.0	14,747	93.9		0.2	1.1	95.8	0.6	2.3
	埼玉	2,761	97.7	738	54.1	36,368	103.2		0.0	1.2	89.2	7.6	2.0
	千葉	251	326.0	2,526	181.7	36,605	102.5	0.0		0.3	92.1	0.7	6.9
	東京	3,191	100.9	11,127	94.3	116,065	100.1	0.1	0.0	3.1	84.4	2.7	9.6
	神奈川	1,377	86.3	5,507	75.2	50,157	104.8	0.0		2.7	83.6	2.7	11.0
	新潟	2,226	78.2	4,394	111.8	14,440	101.6			0.5	53.7	15.4	30.4
	山梨	7	100.0	209	58.7	3,630	107.7			0.6	93.5	0.2	5.8
	長野	63	126.0	102	113.3	11,425	97.0			0.5	98.0	0.6	0.9
小計	10,135	92.0	25,500	95.1	310,410	101.0	0.0	0.0	1.9	86.5	3.3	8.2	
東海北陸	富山	29	170.6	8	400.0	7,513	101.4			0.2	99.3	0.4	0.1
	石川	38	422.2	1	100.0	6,716	86.0			0.6	98.9	0.6	0.0
	福井	9	900.0			4,864	87.7			0.4	99.4	0.2	
	岐阜	62	80.5	83	81.4	12,643	97.7			0.7	98.2	0.5	0.7
	静岡	79	143.6	45	80.4	23,054	103.9			0.3	99.2	0.3	0.2
	愛知	4,714	109.2	2,221	98.2	41,610	99.8	0.0	0.0	4.0	79.4	11.3	5.3
	三重	79	316.0	129	135.8	9,305	108.8			1.3	96.5	0.8	1.4
小計	5,010	111.3	2,487	98.7	105,705	99.6	0.0	0.0	1.9	91.0	4.7	2.4	
近畿	滋賀	48	66.7	57	62.6	10,093	100.4			0.2	98.7	0.5	0.6
	京都	1,816	71.9	2,729	101.2	21,214	112.0			0.2	78.4	8.6	12.9
	大阪	5,784	68.6	9,046	95.9	61,148	95.7		0.0	0.4	75.4	9.5	14.8
	兵庫	402	76.3	327	101.9	31,713	108.0	0.0	0.0	0.3	97.4	1.3	1.0
	奈良	130	69.5	561	117.6	9,093	102.8			0.9	91.5	1.4	6.2
和歌山	44	69.8	184	129.6	6,522	99.0			0.1	96.4	0.7	2.8	
小計	8,224	69.7	12,904	98.0	139,783	101.5	0.0	0.0	0.3	84.5	5.9	9.2	
中四国	鳥取			2	—	4,652	98.2				100.0		0.0
	島根			20	35.7	4,697	96.4			0.1	99.9		
	岡山	1	100.0	15	71.4	14,027	98.2	0.0		1.3	98.5	0.0	0.1
	広島	8	61.5			31,320	101.6			0.3	99.6	0.0	0.0
	山口					7,874	105.9		0.1	0.0	99.8		
	徳島					4,712	97.0				100.0		
	香川	1	100.0			5,654	92.6		0.0		99.9	0.0	
愛媛					6,574	96.0		0.1	0.3	99.7			
高知					5,629	103.0			0.0	100.0			
小計	10	52.6	37	47.4	85,139	99.6	0.0	0.0	0.4	99.5	0.0	0.0	
九州	福岡	9	33.3	208	174.8	36,397	102.8			1.6	97.8	0.0	0.6
	佐賀			15	1,500.0	3,235	98.0			0.7	99.3		
	長崎	1	—	2	66.7	10,820	104.4			0.2	99.6	0.0	0.1
	熊本	1	50.0			11,187	88.3			0.6	99.3	0.0	0.0
	大分	12	100.0	11	550.0	9,059	108.6			0.5	99.2	0.1	0.1
	宮崎	1	12.5	167	125.6	8,413	106.9			1.1	96.9	0.0	2.0
	鹿児島	1	25.0	46	75.4	9,695	102.4	0.2	0.0	0.5	98.8	0.0	0.5
沖縄	371	33.5	261	56.7	8,268	98.3		0.1	1.0	91.3	4.5	3.2	
小計	396	34.1	710	90.8	97,074	101.3	0.0	0.0	1.0	97.9	0.4	0.7	
全国合計		32,493	85.0	62,075	97.2	836,862	100.4	0.0	0.0	1.4	87.3	3.9	7.4

1)「純供給本数」は供給後に返品・返納された製剤を除いた本数。

2)「血小板製剤単位別構成比」は、単位別血小板製剤の医療機関への供給本数(返品・返納を除く)に占める割合。

3)「血小板製剤単位別構成比」は端数処理しているため、合計が必ずしも100%にはならない。

(7)HLA血小板製剤の純供給本数(実本数)

平成29年1月～12月累計

ブロック名	項目	合計		10		15		20	
		本	%	本	%	本	%	本	%
北海道	北海道	1,836	115.5	301	237.0	350	107.7	1,185	104.2
	小計	1,836	115.5	301	237.0	350	107.7	1,185	104.2
東北	青森	187	116.9	186	118.5	1	33.3		
	岩手	346	85.6	344	85.4			2	—
	宮城	678	205.5	660	200.6	17	1,700.0	1	—
	秋田	355	67.1	353	67.2	1	33.3	1	100.0
	山形	80	121.2	80	123.1				
	福島	393	109.5	378	106.2	2	66.7	13	—
	小計	2,039	110.3	2,001	109.0	21	175.0	17	1,700.0
関東甲信越	茨城	438	114.4	352	114.7	77	114.9	9	100.0
	栃木	179	69.4	170	67.2	8	160.0	1	—
	群馬	246	64.6	242	64.9	4	50.0		
	埼玉	450	87.9	384	99.5	60	54.5	6	37.5
	千葉	1,207	157.2	1,169	155.9	29	207.1	9	225.0
	東京	3,136	92.0	2,831	92.9	118	92.9	187	79.6
	神奈川	1,168	91.3	1,116	94.3	36	83.7	16	30.8
	新潟	164	56.0	61	46.2	30	52.6	73	70.2
	山梨	71	116.4	71	116.4				
	長野	381	70.4	372	70.9	8	88.9	1	14.3
	小計	7,440	94.4	6,768	96.4	370	84.1	302	70.7
東海北陸	富山	213	92.2	210	91.3	1	100.0	2	—
	石川	90	65.7	89	65.0	1	—		
	福井	47	79.7	47	79.7				
	岐阜	198	72.0	197	71.6	1	—		
	静岡	81	34.3	80	34.0			1	—
	愛知	903	115.9	877	125.5	20	37.7	6	22.2
	小計	1,675	86.6	1,642	88.7	23	40.4	10	37.0
近畿	滋賀	546	114.7	505	117.7	41	91.1		
	京都	666	135.9	485	192.5	84	54.9	97	114.1
	大阪	1,893	78.4	1,519	87.4	279	59.7	95	45.2
	兵庫	483	75.2	391	71.7	73	82.0	19	237.5
	奈良	314	127.1	277	189.7	22	95.7	15	19.2
	和歌山	138	82.1	131	86.2	7	50.0		
	小計	4,040	91.1	3,308	101.4	506	64.0	226	58.7
中四国	鳥取	48	35.8	48	35.8				
	島根	157	249.2	157	249.2				
	岡山	197	96.1	197	96.1				
	広島	780	104.0	779	103.9	1	—		
	山口	63	28.1	63	28.1				
	徳島	49	125.6	49	125.6				
	香川	24	141.2	24	141.2				
	愛媛	37	58.7	37	58.7				
	小計	1,392	86.2	1,391	86.1	1	—		
九州	福岡	389	114.4	249	102.5	5	38.5	135	160.7
	佐賀	78	210.8	78	210.8				
	長崎	99	152.3	86	134.4	1	—	12	1,200.0
	熊本	42	29.4	42	29.6				
	大分	252	227.0	252	229.1				
	宮崎	44	220.0	44	258.8				
	鹿児島	4	33.3	4	33.3				
	沖縄	183	90.1	65	48.5	74	231.3	44	118.9
	小計	1,091	117.2	820	108.0	80	163.3	191	155.3
全国合計		19,513	96.4	16,231	98.6	1,351	80.7	1,931	92.0

1) 血小板製剤のうち、HLA血小板製剤を再掲。

2) 「純供給本数」は供給後に返品・返納された製剤を除いた本数。

(8) 照射血小板製剤の純供給本数(実本数)

平成29年1月～12月累計

ブロック名	項目 都道府県	1			2			5			10		
		単位	前年比	照射率	単位	前年比	照射率	単位	前年比	照射率	単位	前年比	照射率
		本	%	%	本	%	%	本	%	%	本	%	%
北海道	北海道							726	111.9	100.0	14,604	111.3	100.0
	小計							726	111.9	100.0	14,604	111.3	100.0
東北	青森							30	50.8	100.0	8,844	94.2	100.0
	岩手							77	120.3	100.0	8,561	95.6	100.0
	宮城	5	250.0	100.0	2	40.0	100.0	545	88.0	100.0	12,987	95.0	100.0
	秋田							3	15.8	100.0	8,211	88.5	100.0
	山形							139	86.9	100.0	4,882	88.9	100.0
	福島							82	82.8	100.0	9,898	110.1	100.0
	小計	5	250.0	100.0	2	28.6	100.0	876	85.9	100.0	53,383	95.7	100.0
関東甲信越	茨城	2	—	100.0				129	65.5	100.0	13,734	95.0	100.0
	栃木							85	63.4	100.0	12,302	100.9	100.0
	群馬				23	—	100.0	167	86.1	100.0	13,733	93.8	97.2
	埼玉県				1	—	100.0	419	61.3	100.0	32,449	106.8	100.0
	千葉県	1	12.5	100.0				124	102.5	100.0	30,073	99.8	89.2
	東京都	141	81.0	100.0	4	57.1	100.0	3,619	85.4	99.7	93,041	109.5	95.0
	神奈川県	1	—	100.0				1,322	74.7	98.5	36,117	112.1	86.1
	新潟							65	41.4	100.0	7,755	106.6	100.0
	山梨							21	32.3	100.0	3,393	115.3	100.0
	長野							60	37.5	100.0	11,200	97.6	100.0
	小計	145	79.7	100.0	28	350.0	100.0	6,011	77.9	99.5	253,797	105.4	94.5
東海北陸	富山							18	163.6	100.0	7,458	101.0	100.0
	石川							37	66.1	100.0	6,640	85.7	100.0
	福井							19	190.0	100.0	4,836	87.4	100.0
	岐阜							86	136.5	100.0	12,412	97.9	100.0
	静岡県							67	446.7	100.0	22,863	103.6	100.0
	愛知県	1	33.3	100.0	2	200.0	100.0	1,289	102.1	78.0	28,412	98.3	86.0
	三重							122	221.8	100.0	8,975	107.2	100.0
小計	1	4.3	100.0	2	100.0	100.0	1,638	111.2	81.8	91,596	98.8	95.2	
近畿	滋賀							24	266.7	100.0	9,964	100.8	100.0
	京都				1	33.3	100.0	45	93.8	100.0	16,624	121.6	100.0
	大阪	2	—	100.0	5	—	100.0	236	92.5	100.0	46,081	100.7	100.0
	兵庫県							90	310.3	100.0	30,887	108.4	100.0
	奈良							86	134.4	100.0	8,316	102.5	100.0
	和歌山							6	75.0	100.0	6,288	98.6	100.0
	小計	2	100.0	100.0	6	85.7	100.0	487	117.9	100.0	118,160	105.2	100.0
中国	鳥取							4	100.0	100.0	4,650	98.3	100.0
	岡山	6	—	100.0				186	209.0	100.0	4,693	96.4	100.0
	広島							109	110.1	100.0	13,814	97.7	100.0
	山口				11	—	100.0	2	66.7	100.0	31,188	101.6	100.0
	徳島							2	—	100.0	7,861	105.8	100.0
	香川県				2	—	100.0				4,712	97.0	100.0
	愛媛				4	—	100.0				5,651	92.6	100.0
	高知							18	900.0	100.0	6,552	95.7	100.0
小計	6	600.0	100.0	17	—	100.0	320	156.9	100.0	5,628	103.0	100.0	
九州	福岡							566	92.2	100.0	35,614	102.8	100.0
	佐賀							22	78.6	100.0	3,161	97.4	98.4
	長崎							26	130.0	100.0	10,778	104.3	100.0
	熊本							70	71.4	100.0	11,114	88.4	100.0
	大分							47	42.7	100.0	8,846	111.0	98.4
	宮崎							89	102.3	100.0	8,156	106.7	100.0
	鹿児島	19	86.4	100.0	1	7.1	100.0	51	68.0	100.0	9,577	103.1	100.0
	沖縄				5	31.3	100.0	83	212.8	100.0	7,548	111.2	100.0
	小計	19	82.6	100.0	6	17.1	100.0	954	89.1	100.0	94,794	102.5	99.8
	全国合計		178	76.4	100.0	61	103.4	100.0	11,012	87.8	96.5	711,083	102.7

1) 血小板製剤のうち、照射血小板製剤を再掲。

2) 「純供給本数」は供給後に返品・返納された製剤を除いた本数。

3) 「照射率」は、単位別の当該製剤供給本数(返品・返納及び他センター払出を除いた本数)に対する照射製剤の占める割合。

(8)照射血小板製剤の純供給本数(実本数)

平成29年1月～12月累計

ブロック名	項目 都道府県	15			20			合計		
		単位	前年比	照射率	単位	前年比	照射率	合計	前年比	照射率
北海道	北海道	本 6,858	% 90.1	% 100.0	本 18,354	% 101.8	% 100.0	本 40,542	% 102.8	% 100.0
	小計	6,858	90.1	100.0	18,354	101.8	100.0	40,542	102.8	100.0
東北	青森	117	118.2	100.0	322	97.9	100.0	9,313	94.3	100.0
	岩手	117	66.9	100.0	57	50.0	100.0	8,812	94.7	100.0
	宮城	404	102.8	100.0	661	85.4	100.0	14,604	94.4	100.0
	秋田	80	69.0	100.0	370	65.0	100.0	8,664	86.7	100.0
	山形	97	107.8	100.0	147	170.9	100.0	5,265	90.4	100.0
	福島	1,045	85.9	100.0	526	89.8	100.0	11,551	106.0	100.0
	小計	1,860	89.0	100.0	2,083	84.7	100.0	58,209	94.9	100.0
関東甲信越	茨城	153	50.8	100.0	538	175.8	100.0	14,556	95.4	100.0
	栃木	16	64.0	100.0	14	200.0	100.0	12,417	100.5	100.0
	群馬	74	61.2	82.2	345	146.8	100.0	14,342	94.4	97.3
	埼玉	2,761	97.7	100.0	738	54.1	100.0	36,368	103.2	100.0
	千葉	251	330.3	100.0	2,526	181.9	100.0	32,975	103.9	90.1
	東京	3,178	110.5	99.6	11,084	98.0	99.6	111,067	107.2	95.7
	神奈川	1,358	87.1	98.6	5,275	75.7	95.8	44,073	103.7	87.9
	新潟	2,226	78.2	100.0	4,394	111.8	100.0	14,440	101.6	100.0
	山梨	7	100.0	100.0	209	58.7	100.0	3,630	107.7	100.0
	長野	63	126.0	100.0	102	113.3	100.0	11,425	97.0	100.0
小計	10,087	94.4	99.5	25,225	97.2	98.9	295,293	103.5	95.1	
東海北陸	富山	29	170.6	100.0	8	400.0	100.0	7,513	101.4	100.0
	石川	38	422.2	100.0	1	100.0	100.0	6,716	86.0	100.0
	福井	9	900.0	100.0				4,864	87.7	100.0
	岐阜	62	80.5	100.0	83	81.4	100.0	12,643	97.7	100.0
	静岡	79	143.6	100.0	45	81.8	100.0	23,054	103.9	100.0
	愛知	4,311	114.9	91.5	1,902	98.6	85.6	35,917	100.2	86.3
	三重	79	316.0	100.0	129	135.8	100.0	9,305	108.8	100.0
小計	4,607	117.0	92.0	2,168	99.1	87.2	100,012	99.7	94.6	
近畿	滋賀	48	66.7	100.0	57	62.6	100.0	10,093	100.4	100.0
	京都	1,816	71.9	100.0	2,729	101.2	100.0	21,214	112.0	100.0
	大阪	5,784	68.6	100.0	9,046	95.9	100.0	61,148	95.7	100.0
	兵庫	402	76.3	100.0	327	101.9	100.0	31,713	108.0	100.0
	奈良	130	69.5	100.0	561	117.6	100.0	9,093	102.8	100.0
	和歌山	44	69.8	100.0	184	129.6	100.0	6,522	99.0	100.0
小計	8,224	69.7	100.0	12,904	98.0	100.0	139,783	101.5	100.0	
中四国	鳥取				2	—	100.0	4,652	98.2	100.0
	島根							4,697	96.4	100.0
	岡山	1	100.0	100.0	20	35.7	100.0	14,027	98.2	100.0
	広島	8	61.5	100.0	15	71.4	100.0	31,320	101.6	100.0
	山口							7,874	105.9	100.0
	徳島							4,712	97.0	100.0
	香川	1	100.0	100.0				5,654	92.6	100.0
愛媛							6,574	96.0	100.0	
高知							5,629	103.0	100.0	
小計	10	52.6	100.0	37	47.4	100.0	85,139	99.6	100.0	
九州	福岡	9	33.3	100.0	208	174.8	100.0	36,397	102.8	100.0
	佐賀							3,183	97.1	98.4
	長崎	1	—	100.0	15	1,500.0	100.0	10,820	104.4	100.0
	熊本	1	50.0	100.0	2	66.7	100.0	11,187	88.3	100.0
	大分	12	100.0	100.0	11	550.0	100.0	8,916	110.2	98.4
	宮崎	1	12.5	100.0	167	125.6	100.0	8,413	106.9	100.0
	鹿児島	1	25.0	100.0	46	75.4	100.0	9,695	102.4	100.0
	沖縄	371	33.5	100.0	261	56.7	100.0	8,268	98.3	100.0
小計	396	34.1	100.0	710	90.8	100.0	96,879	101.4	99.8	
全国合計		32,042	85.9	98.6	61,481	98.1	99.0	815,857	101.3	97.5

1) 血小板製剤のうち、照射血小板製剤を再掲。

2) 「純供給本数」は供給後に返品・返納された製剤を除いた本数。

3) 「照射率」は、単位別の当該製剤供給本数(返品・返納及び他センター払出を除いた本数)に対する照射製剤の占める割合。

(9)照射洗浄血小板製剤の純供給本数(実本数)

平成29年1月～12月累計

ブロック名	都道府県	項目	合計		照射洗浄血小板		照射洗浄HLA	
			本	前年比	10 単位	前年比	10 単位	前年比
北海道	北海道		1,349	574.0	1,184	569.2	165	611.1
	小計		1,349	574.0	1,184	569.2	165	611.1
東北	青森		114	518.2	114	518.2	88	314.3
	岩手		290	235.8	202	212.6	12	—
	宮城		562	268.9	550	263.2	151	212.7
	秋田		726	277.1	575	301.0	82	1171.4
	山形		82	1171.4	82	1171.4	236	1242.1
	福島		271	1003.7	236	1242.1	35	437.5
小計		2,045	314.6	1,759	323.9	286	267.3	
関東甲信越	茨城		483	754.7	419	654.7	64	—
	栃木		110	1100.0	108	1080.0	2	—
	群馬		126	237.7	115	221.2	11	1100.0
	埼玉		885	523.7	682	406.0	203	20300.0
	千葉		867	435.7	696	370.2	171	1554.5
	東京		1,147	486.0	1,068	489.9	79	438.9
	神奈川		738	203.9	718	206.3	20	142.9
	新潟		383	375.5	348	419.3	35	184.2
	山梨		35	1750.0	35	1750.0	96	266.7
	長野		224	198.2	128	166.2	—	—
小計		4,998	381.5	4,317	356.8	681	681.0	
東海北陸	富山		132	455.2	130	448.3	2	—
	石川		188	537.1	188	537.1	6	600.0
	福井		20	2000.0	14	—	1	—
	岐阜		49	1225.0	48	1200.0	3	—
	静岡		220	511.6	220	511.6	12	85.7
	愛知		403	241.3	400	239.5	—	—
三重		164	188.5	152	208.2	—	—	
小計		1,176	321.3	1,152	328.2	24	160.0	
近畿	滋賀		166	325.5	164	321.6	2	—
	京都		169	307.3	49	612.5	120	255.3
	大阪		656	300.9	472	354.9	184	216.5
	兵庫		162	245.5	162	245.5	26	1300.0
	奈良		34	680.0	8	266.7	50	714.3
	和歌山		86	245.7	36	128.6	—	—
小計		1,273	296.0	891	308.3	382	270.9	
中四国	鳥取		132	140.4	132	140.4	64	492.3
	島根		74	462.5	10	333.3	68	1133.3
	岡山		68	1133.3	68	1133.3	45	300.0
	広島		371	296.8	326	296.4	51	212.5
	山口		51	159.4	43	4300.0	98	653.3
	徳島		43	4300.0	43	4300.0	12	171.4
	香取		98	653.3	98	653.3	7	—
	愛媛		12	171.4	12	171.4	—	—
	高知		7	—	7	—	—	—
	小計		856	289.2	747	287.3	109	302.8
九州	福岡		275	272.3	275	272.3	—	—
	佐賀		222	284.6	222	284.6	58	446.2
	長崎		55	305.6	55	305.6	—	—
	熊本		232	446.2	174	446.2	—	—
	大宮		113	198.2	113	198.2	—	—
	鹿児島		61	871.4	61	871.4	—	—
沖縄		6	300.0	6	300.0	—	—	
小計		964	306.0	906	300.0	58	446.2	
全国合計			12,661	351.5	10,956	346.4	1,705	388.4

1)照射血小板製剤のうち、照射洗浄血小板及び照射洗浄血小板HLAを再掲。

2)「純供給本数」は供給後に返品・返納された製剤を除いた本数。

3)照射洗浄血小板製剤の供給は、平成28年9月から開始したこと。

(10) 製剤別他ブロックセンターとの払出・受入本数(換算本数)

平成29年1月～12月累計

項目 ブロック名	合計		全血製剤		赤血球製剤		血漿製剤		血小板製剤	
	管ブ 外払 出ク	管ブ 外受 入ク	管ブ 外払 出ク	管ブ 外受 入ク	管ブ 外払 出ク	管ブ 外受 入ク	管ブ 外払 出ク	管ブ 外受 入ク	管ブ 外払 出ク	管ブ 外受 入ク
北海道	6,566	20,559	0	0	4,791	7,163	1,255	6,026	520	7,370
東北	12,173	11,343	0	0	5,005	5,062	1,698	2,336	5,470	3,945
関東甲信越	32,120	34,988	0	0	7,294	16,974	13,336	1,934	11,490	16,080
東海北陸	18,297	7,846	0	0	6,696	3,964	4,366	1,412	7,235	2,470
近畿	31,415	15,770	0	0	12,096	4,923	11,354	4,642	7,965	6,205
中四国	17,619	12,452	0	0	5,612	3,158	5,347	5,349	6,660	3,945
九州	16,425	31,657	0	0	7,589	7,839	766	16,423	8,070	7,395
全国合計	134,615	134,615	0	0	49,083	49,083	38,122	38,122	47,410	47,410

- 1)「ブロック管外払出」は、自ブロックセンターで製造した製剤を他ブロックセンターへ払い出しをした本数。
- 2)「ブロック管外受入」は、他ブロックセンターで製造した製剤を自ブロックセンターで受入れた本数。
- 3)血漿製剤の単位換算は、FFP-LR120を1単位、FFP-LR240を2単位、FFP-LR480を4単位としていること。

(11)全血製剤・赤血球製剤の期限切等本数(実本数)

平成29年1月～12月累計

プロジェクト名	項目	赤血球製剤									全血製剤								
		単位換算			1単位			2単位			単位換算			1単位			2単位		
		製造 合計 本数 の と	期 限 切 等	期 限 切 等 の 比 率 等	製 期 造 本 数 の と	期 限 切 等	期 限 切 等 の 比 率 等	製 期 造 本 数 の と	期 限 切 等	期 限 切 等 の 比 率 等	製 期 造 本 数 の と	期 限 切 等	期 限 切 等 の 比 率 等	製 期 造 本 数 の と	期 限 切 等	期 限 切 等 の 比 率 等	製 期 造 本 数 の と	期 限 切 等	期 限 切 等 の 比 率 等
北海道	北海道	本 389,071	本 1,066	% 0.3	本 9,887	本 70	% 0.7	本 189,592	本 498	% 0.3									
	小計	389,071	1,066	0.3	9,887	70	0.7	189,592	498	0.3									
東北	青森	1,164	137		30	5		567	66										
	岩手	926	281		24	5		451	138										
	宮城	449,436	1,058		10,430	126		219,503	466										
	秋田	780	93		22	79		379	7										
	山形	811	127		23	115		394	6										
	福島	1,602	25		24	1		789	12										
	小計	454,719	1,721	0.4	10,553	331	3.1	222,083	695	0.3									
関東甲信越	茨城	1,863	358		25			919	179										
	栃木	1,413	36		59			677	18										
	群馬	1,581	26		39	2		771	12										
	埼玉	852,893	639		30,729	23		411,082	308		12					6			
	千葉	3,394	273		106	11		1,644	131										
	東京	1,080,012	2,073		26,152	69		526,930	1,002										
	神奈川	410,343	184		9,453	4		200,445	90										
	新潟	1,787	291		53	1		867	145										
	山梨	554	4		28			263	2										
	長野	1,487	728		23	2		732	363										
小計	2,355,327	4,612	0.2	66,667	112	0.2	1,144,330	2,250	0.2	12		0.0				6		0.0	
東海北陸	富山	901	12		11			445	6										
	石川	144,443	1,547		4,343	221		70,050	663		4	1			1				
	福井	770	3		14	1		378	1										
	岐阜	1,766	66		16			875	33										
	静岡	2,816	90		38			1,389	45										
	愛知	668,976	705		15,896	89		326,540	308										
	三重	922	76					461	38										
小計	820,594	2,499	0.3	20,318	311	1.5	400,138	1,094	0.3	4	1	25.0		1	—		2		0.0
近畿	滋賀	820	6		6			407	3										
	京都	1,965	10		5			980	5										
	大阪	874,935	580		18,165	24		428,385	278										
	兵庫	290,464	262		6,132	6		142,166	128										
	奈良	892	2		8			442	1										
和歌山	882			2			440												
小計	1,169,958	860	0.1	24,318	30	0.1	572,820	415	0.1										
中四国	鳥取	598	30					299	15										
	島根	540						270											
	岡山	2,012	506		56	282		978	112										
	広島	591,745	1,096		5,217	388		293,264	354		14						7		
	山口	1,648	181		12	121		818	30										
	徳島	751	19		1	19		375											
	香川	1,052	374		10	88		521	143										
	愛媛	1,398	475			1		699	237										
	高知	822	352		10	68		406	142										
	小計	600,566	3,033	0.5	5,306	967	18.2	297,630	1,033	0.3	14		0.0					7	
九州	福岡	731,636	722		4,042	168		363,797	277										
	佐賀	480	123			5		240	59										
	長崎	1,006	1,205		10	55		498	575										
	熊本	1,364	625		10	113		677	256										
	大分	736	1,080		10	94		363	493										
	宮崎	836	152		6			415	76										
	鹿児島	1,157	147		7	1		575	73										
沖縄	77,841	408		655	14		38,593	197											
小計	815,056	4,462	0.5	4,740	450	9.5	405,158	2,006	0.5										
全国合計	6,605,291	18,253	0.3	141,789	2,271	1.6	3,231,751	7,991	0.2	30	1	3.3		1	—		15		0.0

1)「期限切等」は期限切れ、破損等により減損となった製品数。

2)「期限切等の比率」=期限切等/(期首在庫+製造本数)×100

(12) 血漿製剤の期限切等本数

平成29年1月～12月累計

ブロック名	項目	単位換算			FFP-LR120			FFP-LR240			FFP-LR480		
		製造首在 在庫の本 数と 合計	期限切 等	期限 比率等	製造首在 在庫の本 数と 合計	期限切 等	期限 比率等	製造首在 在庫の本 数と 合計	期限切 等	期限 比率等	製造首在 在庫の本 数と 合計	期限切 等	期限 比率等
北海道	北海道	221,439	1,299		3,249	421		88,205	377		10,445	31	
	小計	221,439	1,299	0.6	3,249	421	13.0	88,205	377	0.4	10,445	31	0.3
東北	青森	1,015	16		11		392			55		4	
	岩手	993	8		23		421	4		32			
	宮城	217,745	1,479		3,749	391		184		13,993		180	
	秋田	632			8		234			39			
	山形	917			7		407			24			
	福島	1,266	16		8		575	8		27			
小計	222,568	1,519	0.7	3,806	391	10.3	81,041	196	0.2	14,170	184	1.3	
関東甲信越	茨城	2,611	18		95		818	5		220		2	
	栃木	3,017	20		139		1,161	8		139		1	
	群馬	3,074	20		80		741	2		378		4	
	埼玉	450,071	1,843		10,519	615		424		37,270		95	
	千葉	75,269	152		1,055		25,985	36		5,561		20	
	東京	618,778	2,498		9,708	436		469		54,807		281	
	神奈川	257,450	1,002		2,514	376		161		10,890		76	
	新潟	2,164	46		48		618	17		220		3	
	山梨	932	16		22		229	2		113		3	
	長野	2,469	52		91		625	16		282		5	
小計	1,415,835	5,667	0.4	24,271	1,427	5.9	476,022	1,140	0.2	109,880	490	0.4	
東海北陸	富山	865			19		357			33			
	石川	58,721	1,631		1,089	353		269		4,687		185	
	福井	746	10		46		276	3		37		1	
	岐阜	672	20				136	4		100		3	
	静岡	2,211	24		35		834	10		127		1	
	愛知	385,252	2,483		4,760	603		818		45,088		61	
三重	773	10		1		188	3		99		1		
小計	449,240	4,178	0.9	5,950	956	16.1	121,303	1,107	0.9	50,171	252	0.5	
近畿	滋賀	1,324			50		419			109			
	京都	2,960	2		74		997	1		223			
	大阪	608,745	3,736		10,917	834		1,009		38,993		221	
	兵庫	136,956	584		868	104		142		12,724		49	
	奈良	989			29		402			39			
和歌山	1,024			20		318			92				
小計	751,998	4,322	0.6	11,958	938	7.8	265,660	1,152	0.4	52,180	270	0.5	
中四国	鳥取	610					283			11			
	島根	787			3		244			74			
	岡山	2,602	4		78		872			195		1	
	広島	288,219	1,226		2,293	218		322		24,235		91	
	山口	2,432			32		776			212			
	徳島	932					290			88			
	香川	1,765			25		586			142			
	愛媛	1,792	8		4		646	2		124		1	
高知	926					327			68				
小計	300,065	1,238	0.4	2,435	218	9.0	98,517	324	0.3	25,149	93	0.4	
九州	福岡	360,748	1,946		2,264	58		746		45,273		99	
	佐賀	668	36				96	14		119		2	
	長崎	1,696	32		10		297	2		273		7	
	熊本	1,648	18		8		468	7		176		1	
	大分	1,188	22		4		242	3		175		4	
	宮崎	838	8				213	2		103		1	
	鹿児島	1,197	12		19		411	2		89		2	
	沖縄	65,698	211		644	39		32		7,433		27	
小計	433,681	2,285	0.5	2,949	97	3.3	108,084	808	0.7	53,641	143	0.3	
全国合計	3,794,826	20,508	0.5	54,618	4,448	8.1	1,238,832	5,104	0.4	315,636	1,463	0.5	

1)「期限切等」は期限切れ、破損等により減損となった製品数。

2)「期限切等の比率」=期限切等/(期首在庫+製造本数)×100

3)単位換算は、FFP-LR120を1単位、FFP-LR240を2単位、FFP-LR480を4単位としていること。

(13)血小板製剤の期限切等本数

平成29年1月～12月累計

ブロック名	項目	単位換算			1単位			2単位			5単位			10単位			15単位			20単位		
		製造本数と 合計	期限切等 本	期限切等 の比率 %	製造本数と 合計	期限切等 本	期限切等 の比率 %	製造本数と 合計	期限切等 本	期限切等 の比率 %	製造本数と 合計	期限切等 本	期限切等 の比率 %	製造本数と 合計	期限切等 本	期限切等 の比率 %	製造本数と 合計	期限切等 本	期限切等 の比率 %	製造本数と 合計	期限切等 本	期限切等 の比率 %
北海道	北海道	626,385	10,330							776	45		14,411	246		6,993	151		18,675	269		
	小計	626,385	10,330	1.6						776	45	5.8	14,411	246	1.7	6,993	151	2.2	18,675	269	1.4	
東北	青森	380	10										38	1								
	岩手	360	5										36									
	宮城	627,910	16,761		7	2		4	2	1,063	177		54,725	1,086		2,022	142		2,250	144		
	秋田	435	40										38	4		1			2			
	山形	240	10										24	1								
	福島	410	20										35	2		4						
小計	629,735	16,846	2.7	7	2	28.6	4	2	50.0	1,063	178	16.7	54,896	1,094	2.0	2,027	142	7.0	2,252	144	6.4	
関東甲信越	茨城	305											29			1						
	栃木	370	20										37	2								
	群馬	465	40					10					45			1				1		
	埼玉	1,240,742	1,835		2			35		1,821	5		101,361	115		4,913	8		7,213	27		
	千葉	970	200										89	16					4	2		
	東京都	1,596,886	3,176		566	417		5	2	2,961	27		128,468	212		3,991	12		11,848	16		
	神奈川県	551,466	765		1					1,292	1		39,420	54		1,271			6,587	11		
	新潟	645	231			1							28	9		7	4		13	4		
	長野	140	10										14	1								
小計	3,392,279	6,317	0.2	569	418	73.5	40	12	30.0	6,074	33	0.5	269,520	413	0.2	10,184	24	0.2	25,665	61	0.2	
東海北陸	富山	310											31									
	石川	208,440	3,770							249	6		20,131	368		391	4		1			
	福井	160											16									
	岐阜	320	20										32	2								
	静岡県	880	20										88	2								
	愛知県	907,312	9,210		1			3		1,842	74		77,675	759		4,719	50		2,528	25		
三重	310	40										31	4									
小計	1,117,732	13,060	1.2	1		0.0	3		0.0	2,091	80	3.8	98,004	1,135	1.2	5,110	54	1.1	2,529	25	1.0	
近畿	滋賀	440											44									
	京都	625											47			5			4			
	大阪	1,224,972	7,410		2			1		545	175		88,685	336		6,785	57		11,681	116		
	兵庫	354,677	785					5		125	1		30,335	74		1,514			1,399	2		
	奈良	360	10										36	1								
和歌山	150	10										15	1									
小計	1,581,224	8,215	0.5	2		0.0	6		0.0	670	176	26.3	119,162	412	0.3	8,304	57	0.7	13,084	118	0.9	
中四国	鳥取	190	40										19	4								
	島根	180	10										18	1								
	岡山	420	10										42	1								
	広島	866,809	11,774		10	4		17		504	177		86,319	1,072		13	3		43	6		
	山口	170											17									
	徳島	130											13									
	香川	200											20									
	愛媛	290											29									
	高知	130											13									
小計	868,519	11,834	1.4	10	4	40.0	17		0.0	504	177	35.1	86,490	1,078	1.2	13	3	23.1	43	6	14.0	
九州	福岡	906,390	12,345		18			1		1,136	244		89,128	1,096		42	3		439	6		
	佐賀	130											13									
	長崎	460	50										46	5								
	熊本	380	60										38	6								
	大分	150	10										15	1								
	宮崎	220	40										22	4								
	鹿児島	310	20										29	2					1			
沖縄	86,647	1,362					6	1	80	5		7,598	120		361	5		242	3			
小計	994,687	13,887	1.4	18		0.0	7	1	14.3	1,216	249	20.5	96,889	1,234	1.3	403	8	2.0	682	9	1.3	
全国合計	9,210,561	80,489	0.9	607	424	69.9	77	15	19.5	12,394	938	7.6	739,372	5,612	0.8	33,034	439	1.3	62,930	632	1.0	

1)「期限切等」は期限切れ、破損等により減損となった製品数。

2)「期限切等の比率」=期限切等/(期首在庫+製造本数)×100

4 施設と車両状況

ブロック名	項目	施設(カ所)						車両(台)								
		血液センター	事業所・出張所					合計	献血バス	検診車	広報車	献血運搬車	献血者送迎車	器材運搬車	その他	合計
			採血		採血と供給		供給									
			献血ルーム	その他	事業所	出張所	供給出張所									
北海道	北海道	2	7		3	1	4	17	17	7	5	39	4	3	19	94
北海道	小計	2	7		3	1	4	17	17	7	5	39	4	3	19	94
東北	青森	1	2			1		4	4	1		18		5	1	29
	岩手	1	1					3	4	2	8	10	1	2	3	30
	宮城	2	2					5	6	3	4	15		4	11	43
	秋田	1	1					2	4	2	1	10	1	1	8	27
	山形	1	1			1		3	4		2	10	1	1	4	22
	福島	1	3					6	8	2	4	20	3	2	4	43
	小計	7	10			2	4	23	30	10	19	83	6	15	31	194
関東甲信越	茨城	1	2				1	4	7	1	10	17	1	2	4	42
	栃木	1	1					2	7	3	5	11	1	1	5	33
	群馬	1	3					4	4	3	6	12		6	5	36
	埼玉	2	7		1	1		11	10	2	6	28		11	16	73
	千葉	1	6		1		1	9	11	5	8	34		9	9	76
	東京都	2	14	2	2		1	21	20	10	30	17	3	25	11	116
	神奈川県	1	8		1			10	13	1	20	40	1	7	4	86
	新潟	1	2				1	4	4	1		17	2	2	7	33
	山梨	1	1					2	4	2	2	7	3		1	19
	長野	1	3				1	5	4	3		20	2	2	9	40
小計	12	47	2	5	1	5	72	84	31	87	203	13	65	71	554	
東海北陸	富山	1	1					2	4	1	6	5	1			17
	石川	1	2					3	4	2	1	9	1	2	4	23
	福井	1					1	2	3	1	3	11	1		1	20
	岐阜	1	2					4	4	1		15	7	5	2	34
	静岡	1	3		2		1	7	9	3	9	21		3	9	54
	愛知	2	6		1			9	12	4	3	42	4	1	15	81
	三重	1	2					3	4		3	11	3		4	25
	小計	8	16		3		3	30	40	12	25	114	17	11	35	254
近畿	滋賀	1	1					2	4	3	1	11		3	5	27
	京都	1	3			1		5	6	4	9	16	2			37
	大阪	2	10		2			14	16	6	20	45	6	6	5	104
	兵庫	1	7		1	1	1	11	9	6	10	26	2	4	7	64
	奈良	1	1					2	4	2	4	6	2	2	4	24
	和歌山	1	1			1		3	5			12		1	7	25
小計	7	23		3	3	1	37	44	21	44	116	12	16	28	281	
中国四国	鳥取	1	1				1	3	2	1		6	1	2	3	15
	島根	1		1				3	2	1	2	8	1	3	3	20
	岡山	1	1					3	5	3	5	15	2	1	2	33
	広島	2	3					6	5	2	1	20	4	6	4	42
	山口	1	1				2	4	4	2	4	19	7	1	3	40
	徳島	1	1					2	3		1	5	2	2	3	16
	香川	1	1					2	3	1	3	8	1	2	1	19
	愛媛	1	1					2	4		1	9	1	4	8	27
	高知	1	1					2	3		2	6		1	5	17
	小計	10	10	1			6	27	31	10	19	96	19	22	32	229
九州	福岡	2	5		1			8	11	3	9	41	13	7	10	94
	佐賀	1						1	2	1	2	7	1	2	2	17
	長崎	1	2			1		4	6		8	21		2	2	37
	熊本	1	1					2	5	1		21	2		3	32
	大分	1	1					2	4	1	1	18	2	2	1	29
	宮崎	1	1				1	3	4	2	3	14	9		1	33
	鹿児島	1	1				2	4	6	4	4	20	1		5	40
	沖縄	1	1					2	4	3	2	9	2	3	7	30
	小計	9	12		1	1	3	26	42	15	29	151	30	14	31	312
全国合計	55	125	3	15	8	26	232	288	106	228	802	101	146	247	1,918	

1)平成29年12月31日現在。

2)「血液センター」はブロック血液センターを含む。

3)「献血ルーム」の一部施設は、移動採血の拠点や供給業務を兼ねる。

4)「採血」の「その他」は移動採血の拠点施設。

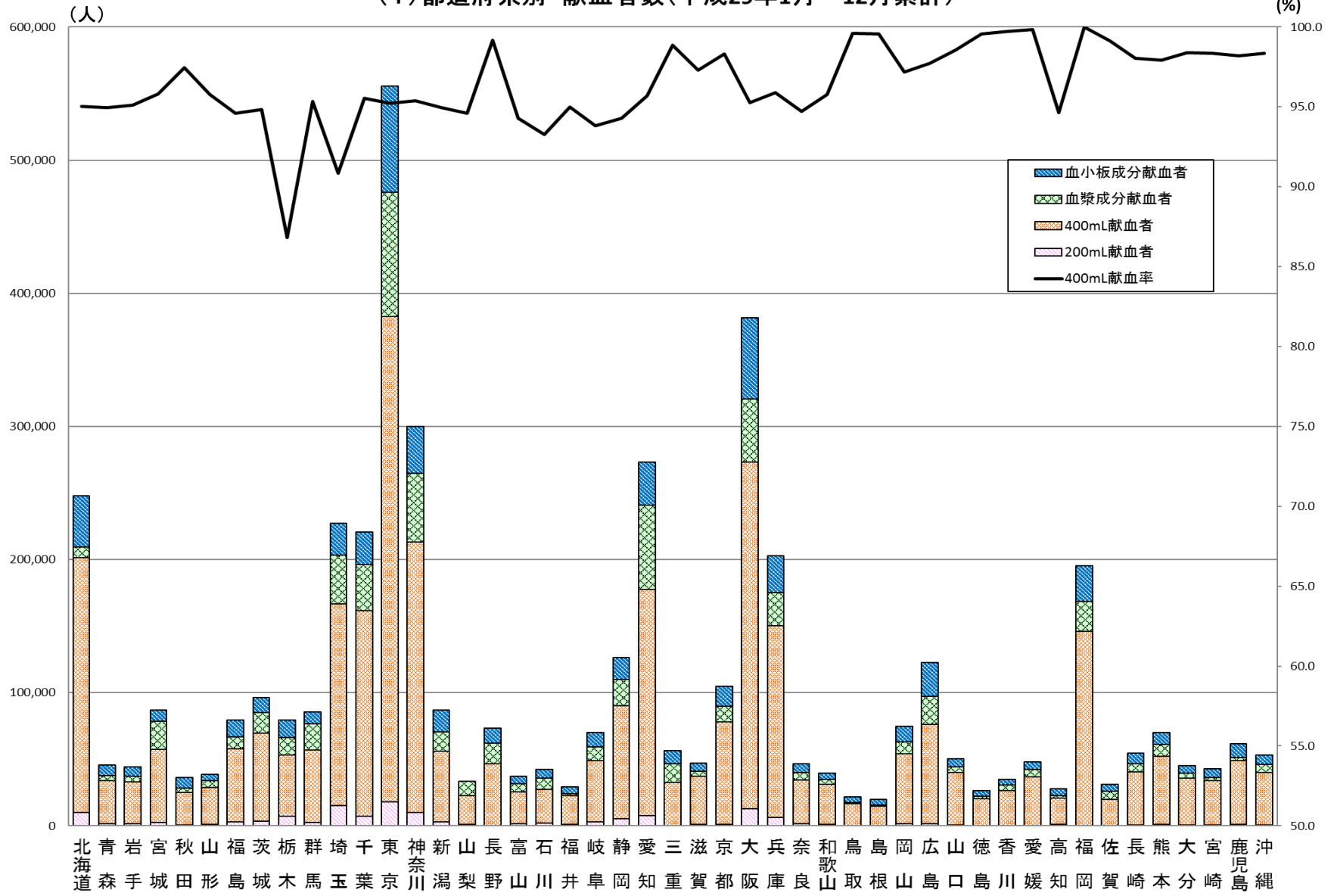
5)「採血と供給」の「出張所」は移動採血の拠点と供給業務を兼ねる施設。

6)車両の「その他」は、乗用車、原付バイク。

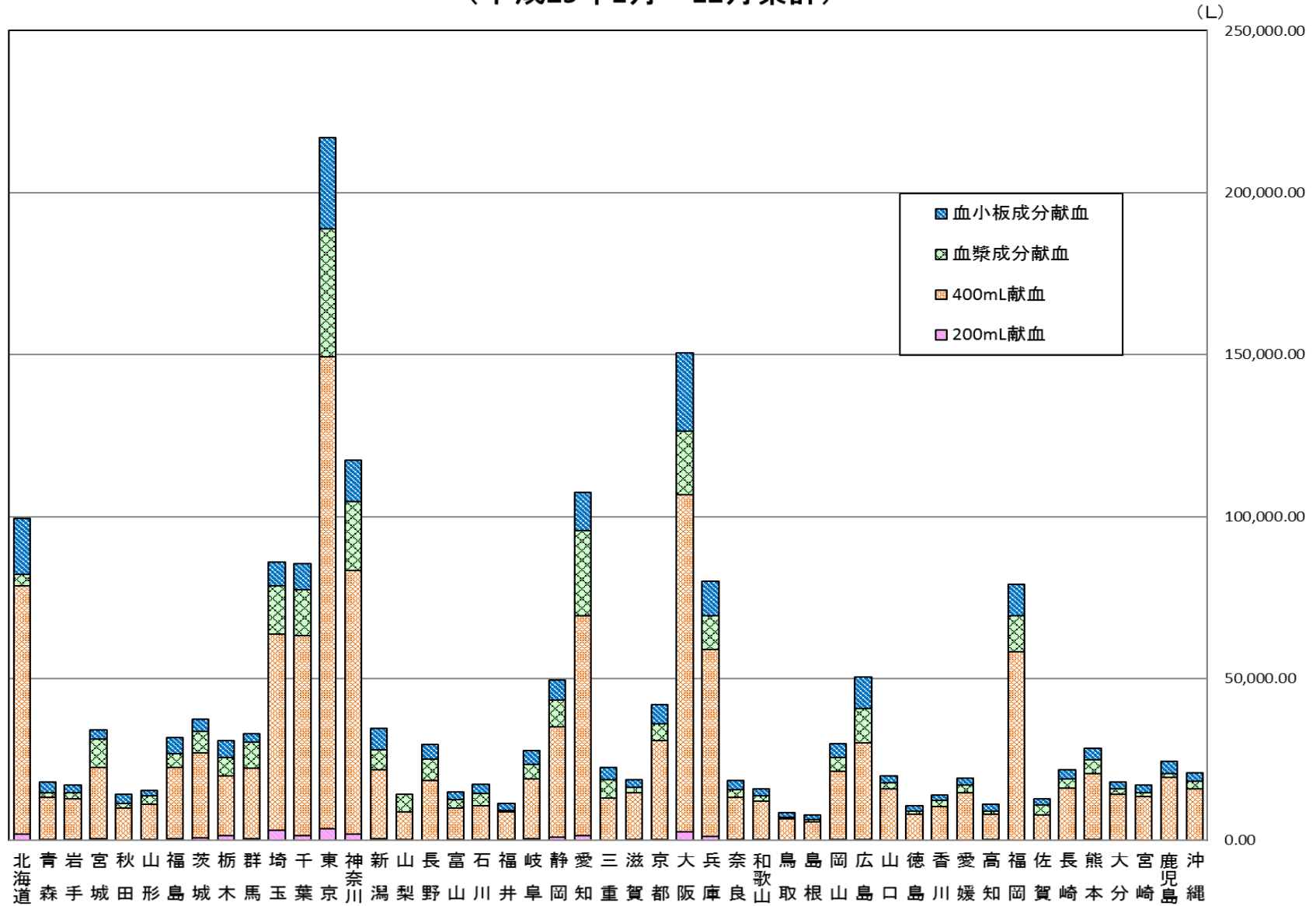
7)ブロック血液センター所有の車両は、所在地都道府県の台数に含める。

5 グラフ

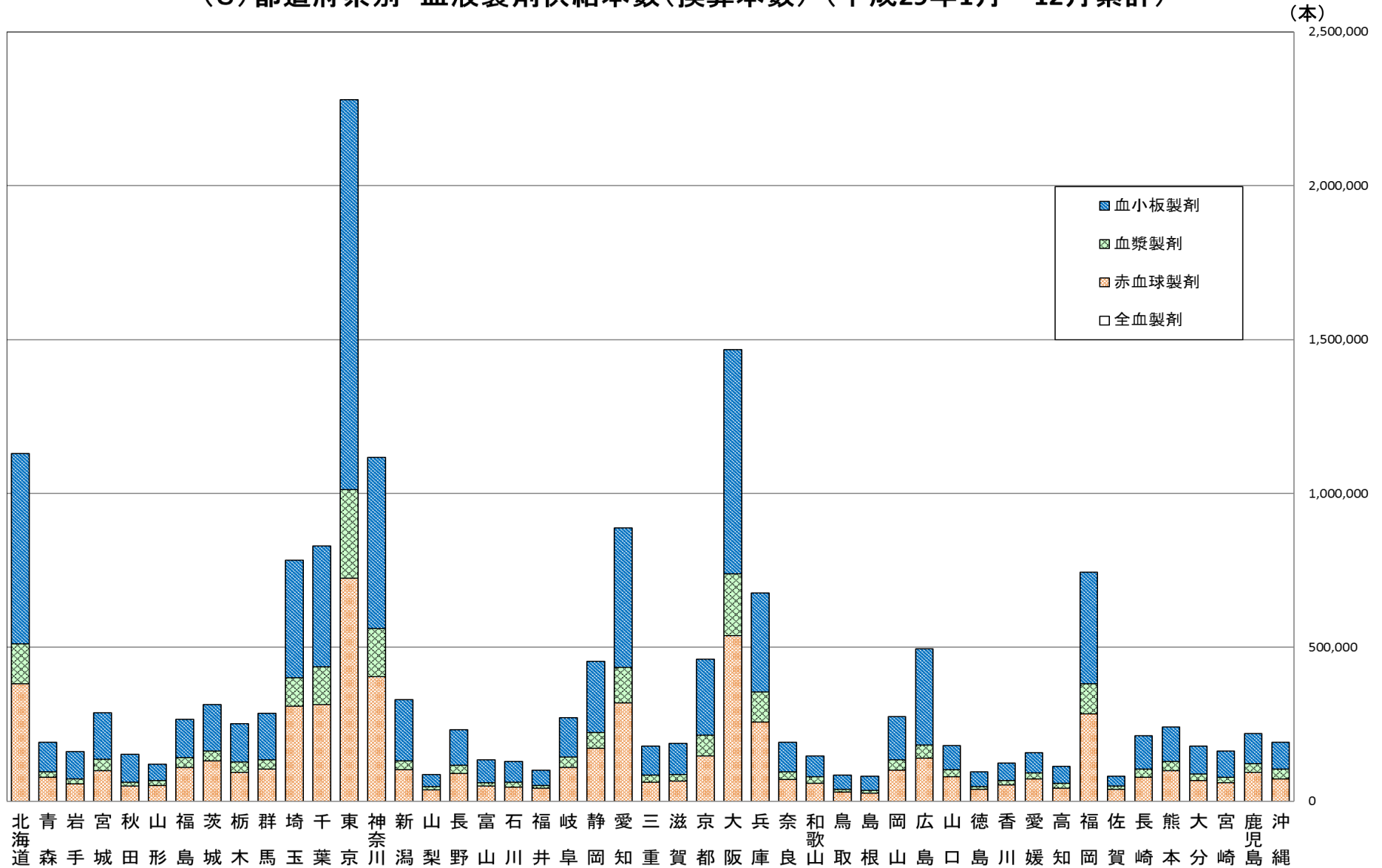
(1) 都道府県別 献血者数(平成29年1月～12月累計)



(2) 都道府県別 献血量(推計値)
(平成29年1月～12月累計)



(3) 都道府県別 血液製剤供給本数(換算本数) (平成29年1月～12月累計)



1) 全血製剤については、本数が少量であることからグラフに表れていないこと。
 2) 血漿製剤の単位換算は、FFP-LR120を1単位、FFP-LR240を2単位、FFP-LR480を4単位としていること。